



OŚRODEK
PRZETWARZANIA
INFORMACJI
PAŃSTWOWY INSTYTUT BADAWCZY



Minister
Edukacji i Nauki

Projekty naukowe – wybrane aspekty techniczne

Magdalena Waniewska-Bobin

mwaniewska-bobin@opi.org.pl

6 marca 2023

Zadanie finansowane ze środków Ministra Edukacji i Nauki

✕
polon^{2.0}
POL-on POL-on 2
▼

PROJEKTY NAUKOWE W POL-ON 2.0

- Dokumenty
- GUS – sprawozdania
- Institucje
- Inwestycje
- Kierunki studiów
- Kształcenie specjalistyczne
- Osiągnięcia artystyczne
- Osoby kierujące podmiotem
- Osoby ubiegające się o stopień doktora
- Osoby upoważnione do podpisywania dokumentów
- Oświadczenia o zgodności danych ze stanem faktycznym
- Patenty i prawa ochronne
- Postępowania awansowe
- Pracownicy
- Projekty naukowe
- Raporty
- Repozytorium pisemnych prac dyplomowych

u na uzupełnienie danych finansowych oraz inwestycji

... jest przebudowa modułu **Dane finansowe** w zakresie:
o prace rozwojowe
o i wyniku finansowym

... wynikających z Rozporządzenia Ministra Edukacji i Nauki z dnia 17 grudnia 2021 r. zmieniającego
 ... przetwarzanych w Zintegrowanym Systemie Informacji o Szkolnictwie Wyższym i Nauce POL-on. Zgodnie z
 ... w powyższym zakresie uzupełnia się w odniesieniu do środków uzyskanych w latach 2018–2021 w
 ... r.

... wartale 2022 roku planowane jest udostępnienie nowego modułu **Inwestycje**. Zgodnie z zapisami
 ... i Nauki z dnia 17 grudnia 2021 r. zmieniającego rozporządzenie w sprawie danych przetwarzanych w
 ... cji o Szkolnictwie Wyższym i Nauce POL-on dane uzupełnia się w odniesieniu do inwestycji realizowanych w
 ... dnia 31 sierpnia 2022 r.

INST_PROJEKTY_NAUKOWE_ADM

... on 2.0 czę...
 ... znajdują się
 ... przenoszone do nowej wersji aplikacji. Szczegóły dotyczące poszczególnych modułów znajdują się poniżej
olon2.opi.org.pl/ustawa-2-0.

... (n) i nową (POL-on 2.0) wersją jest prosta i może odbywać się na 2 sposoby:

Aktualności

Wersje



Projekty naukowe

Wykaz projektów naukowych

- wykaz projektów
- dodawanie nowego projektu

🔗 Pomoc modułowa

- [Pomoc](#)
- [FAQ](#)
- [API POL-on 2.0](#)



PROJEKTY NAUKOWE POL-ON 2.0

BADANIA NAUKOWE



PRACE ROZWOJOWE



UPOWSZECHNIANIE NAUKI



Organizacja konferencji, sympozjum, warsztatów naukowych, wydanie monografii

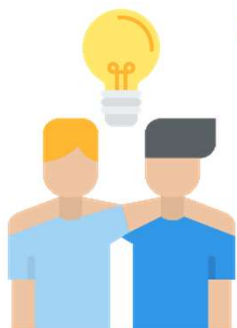
Projekty dotyczące upowszechniania nauki **nie są uwzględniane w ewaluacji**, ponieważ nie są projektami badawczymi

PROJEKTY I INICJATYWY NIE PODLEGAJĄCE REJSTRACJI W POL-ON 2.0



- **Projekty dydaktyczne** (np. Erasmus +)
- **Projekty finansowane z subwencji** (projekty wewnętrzne podmiotu)
- **Projekty finansowane z subwencji ministerialnej** (tzw. badania statutowe)
- **Projekty finansowane z dotacji celowej**
- **Projekty dotyczące zwiększenia subwencji** - Inicjatywa Doskonałości – Uczelnia Badawcza (IDUB)
- **Projekty stypendialne** (np. stypendium Start finansowane z Fundacji na rzecz Nauki Polskiej - FNP)
- **Przedsięwzięcia wspierające finansowo naukowców** (np. projekty MEiN: Premia na horyzoncie, Granty na granty – promocja jakości)
- **Projekty na utrzymanie infrastruktury** (np. NCBiR)
- **Projekty na utrzymanie specjalnego urządzenia badawczego** (SPUB)
- **Projekty wymiany bilateralnej naukowców** (np. NAWA Polonium)
- **Usługi świadczone na zlecenie podmiotów spoza systemu polskiego szkolnictwa wyższego i nauki** (rejestrujemy je w module Dane finansowe instytucji)

Rejestracja projektu międzynarodowego (np. Era-Net, OPUS Lab)



PROJEKT
MIĘDZYNARODOWY

Procedura dwuetapowa (poziom międzynarodowy i krajowy)

Etap I wnioskowania
wstępnego



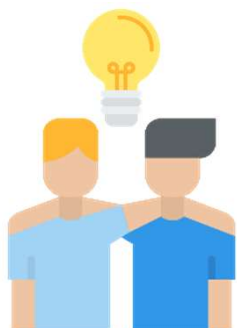
Podmiot międzynarodowy

Etap II wnioskowania
o finansowanie



Podmiot krajowy

POL-on



PROJEKT
MIĘDZYNARODOWY

Nie określamy czy projekt jest krajowy, zagraniczny czy międzynarodowy, ale wskazujemy czy **instytucja finansująca** (instytucja, z którą jednostka podpisuje umowę na etapie krajowym) jest krajowa, zagraniczna czy międzynarodowa.

Podmiot krajowy to podmiot polski. **Podmiot zagraniczny**, to podmiot mający siedzibę w kraju innym niż Polska, podlega regulacjom danego prawa krajowego. **Instytucja międzynarodowa** - zrzesza kilka krajów lub uczestników z kilku krajów (jest rozproszona) i podlega jurysdykcji międzynarodowej.

Institucje finansujące

Dane Instytucji finansującej

* Nazwa podmiotu finansującego projekt

Wybierz

Inna nazwa podmiotu finansującego projekt

max. 200 znaków ze spacjami

Rodzaj instytucji finansującej

krajowa zagraniczna międzynarodowa

Należy podać nazwę instytucji, z którą jednostka podpisała umowę

* Data przyznania - data zawarcia umowy lub data decyzji

Data rozliczenia środków

* Źródło finansowania

Wybierz

Inne źródło finansowania

polon^{2.0} POL-on POL-on 2

Zgłoś uwagę

Środki przyznane podmiotowi na realizację projektu

W celu wybrania instytucji finansującej należy ją dodać w zakładce/ sekcji Instytucji finansującej projekt

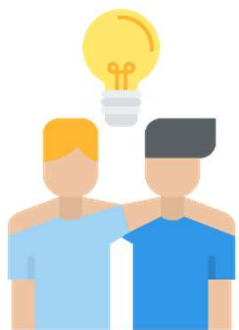
+ Dodaj środki finansowe

| Środki krajowe (PLN) | Środki zagraniczne (PLN) | Środki ogółem przyznane podmiotowi na realizację projektu (PLN) | Instytucja finansująca | Akcje |
|----------------------|--------------------------|---|------------------------|---|
| <input type="text"/> | <input type="text"/> | <input type="text"/> | <input type="text"/> | <input type="button" value="×"/> <input type="button" value="✓"/> |

W danych podmiotu realizującego wskazujemy skąd pochodzą przekazane mu środki z podziałem na środki krajowe i zagraniczne

Jednostka finansująca może być krajowa (NCN, NCBiR), ale środki przekazane przez instytucję mogą być środkami krajowymi i i/lub zagranicznymi

Rejestracja podmiotów realizujących w projektach międzynarodowych (np. Era-Net, OPUS Lab)



PROJEKT
MIĘDZYNARODOWY

Podmioty realizujące wprowadźmy do POL-on na podstawie umowy podpisanej z podmiotem finansującym (Etap II wnioskowania o finansowanie)



POL-on

| | | | |
|---|-------------------|-----------------|--------------------------------|
| A | Lider krajowy | Partner krajowy | Partner zagraniczny |
| B | Lider zagraniczny | Partner krajowy | Partner zagraniczny |

Podmioty realizujące projekt

* Dane o podmiotach realizujących projekt

| | |
|--|--|
| Czy lider | <input checked="" type="radio"/> Tak <input type="radio"/> Nie |
| Czy jednostka zagraniczna | <input type="radio"/> Tak <input checked="" type="radio"/> Nie |
| Czy podmiot systemu szkolnictwa wyższego i nauki | <input checked="" type="radio"/> Tak <input type="radio"/> Nie |
| Nazwa podmiotu realizującego projekt | <input type="text"/> |

Rejestrujemy lidera bez względu na to, czy jest podmiotem krajowym czy zagranicznym. Rejestrujemy współrealizatora krajowego. Nie rejestrujemy współrealizatora zagranicznego!

„Tak” oznacza **polski** system szkolnictwa wyższego i nauki (podmiot sprawozdający do POL-on)



Środki finansowe podmiotu realizującego projekt

Wkład własny (PLN)

Nowe potrzeby i wyzwania

1. ROZWIĄZANIA W ZAKRESIE LISTY SŁOWNIKÓW



Aktualnie:

- Lista słownikowa z nazwami konkursów, programów, przedsięwzięć jest bardzo długa, a dodawanie nowych pozycji do słownika nie odbywa się automatycznie
- Użytkownicy są zmuszeni do wprowadzania własnych nazw za pomocą kategorii „Inne”

Plany:

- Funkcjonalne rozwiązania (łatwiejszy sposób znalezienia oczekiwanej pozycji, szybsze dodawania nowych pozycji słownikowych, uniemożliwienie ręcznego wprowadzania pozycji, które istnieją w słowniku)

2. POWIĄZANIE PROJEKTU MIĘDZY REKORDAMI RÓŻNYCH WSPÓŁREALIZATORÓW



Aktualnie:

- Każdy podmiot wprowadza własne rekordy

Plany:

- Wprowadzenie rozwiązania które pozwoli agregować rekordy o tych samych projektach, sprawdzać różnice w raportowanych projektach przez różnych realizatorów. Odpowiedzialność za wprowadzone dane przez instytucję zostanie utrzymana.

3. REJESTRACJA PROJEKTU PRZENIESIONEGO Z JEDNEJ INSTYTUCJI DO DRUGIEJ



Aktualnie:

- Niejasny sposób rejestracji projektu, który został przeniesiony do nowej instytucji np. w związku ze zmianą miejsca pracy kierownika projektu

Plany:

- Rozwiązanie, które wspomże użytkownika w procesie rejestracji

4. UPORZĄDKOWANIE ZAGADNIEŃ DOTYCZĄCYCH ŹRÓDEŁ FINANSOWANIA I POCHODZENIA ŚRODKÓW



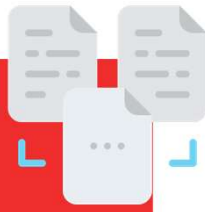
Aktualnie:

- Niejasne zasady wskazania pozycji źródła finansowania/pochodzenia środków dla projektów z funduszy strukturalnych

Plany:

- Wprowadzenie bardziej czytelnego rozwiązania

5. POWIĄZANIE PROJEKTÓW NAUKOWYCH Z PATENTAMI I PUBLIKACJAMI



Aktualnie:

- Odrębne wykazy, brak powiązania pomiędzy rekordami

Plany:

- Analiza potrzeby użytkowników w zakresie rejestracji efektów rzeczowych projektu (patentu lub publikacji) poprzez dokonanie powiązania

6. MINIMALIZOWANIE WIELOKROTNOŚCI WPROWADZANYCH DANYCH



Aktualnie:

- Wprowadzanie tych samych informacji w różnych systemach

Plany:

- Analiza możliwości implementacji rozwiązania zaciągania danych z systemu OSF do formularza projektu (rozwiązanie analogiczne jak w module Inwestycje)



Zapraszamy na szkolenia!

Zespół szkoleń zaprasza na szkolenia z systemów wytwarzanych i administrowanych przez Ośrodek Przetwarzania Informacji Państwowego Instytut Badawczy. Są to przede wszystkim POL-on, PBN, JSA, ZSUN/OSF, a wkrótce również RAD-on, SEDN, ORPPD.

Pod ofertą szkoleniową z danego systemu znajdziecie Państwo dodatkowe materiały instruktażowe z wybranego zakresu.

polon

polon[®]
SEDN SYSTEM
QUALITACE
JAKOŚCI
ANALIZOWEGO

PBN

JSA

OSF
CIBSLUGA STRUMIENI
FINANSOWANIA

Nadchodzące szkolenia POL-on

Moduł Projekty naukowe 2023-03-14

on-line [Teams]

2023-03-14 godz. 09:30

ZAPISZ SIĘ

Dostępnych
miejsc: 23



**OŚRODEK
PRZETWARZANIA
INFORMACJI**
PAŃSTWOWY INSTYTUT BADAWCZY



**Minister
Edukacji i Nauki**

Dziękujemy za uwagę

Ośrodek Przetwarzania Informacji
- Państwowy Instytut Badawczy
al. Niepodległości 188 B
00-608 Warszawa

+48 22 570 14 00
opi@opi.org.pl
www.opi.org.pl

Ilustracje: [Freepik](#)

Zadanie finansowane ze środków Ministra Edukacji i Nauki