
KIR.

Profesjonalne zarządzanie dokumentacją
– narzędzia wspierające cyfrową
ewolucję na uczelniach

Jolanta Mańkowska

Biuro Sprzedaży Centralnej KIR

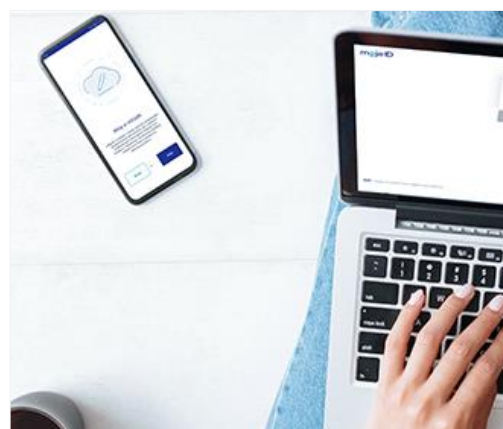
Tworzymy cyfrowe rozwiązania

Ponad 30 lat doświadczenia
w roli kreatora usług cyfrowych
dla bankowości, gospodarki i administracji

KIR.



Hub usług wspólnych
polskiego sektora
finansowego



Kwalifikowany
dostawca usług
zaufania i identyfikacji
elektronicznej



Niezawodny
dostawca usług
rozliczeniowych



Partner banków
i administracji
publicznej

Cyfrowy sposób na przyjazną uczelnię



Rozwój technologii sprawia, że mamy coraz więcej narzędzi, które pomagają odciążyć pracownika, ułatwić obsługę studenta, usprawnić pracę, zredukować zużycie papieru i energii, ulżyć planecie.

Cyfrowe rozwiązania wspierają prowadzenie uczelni w sposób przyjazny zarówno dla pracownika, jak i studenta.



Jak zadbać o komfort pracy pracowników i nowoczesne standardy w relacjach ze studentami? Jak uzyskać oszczędność czasu, obniżyć koszty i zapewnić bezpieczeństwo danych? Jak cyfryzować uczelnię z myślą o środowisku?



Usługi zaufania

eIDAS – Rozporządzenie Parlamentu Europejskiego w sprawie identyfikacji elektronicznej i usług zaufania w odniesieniu do transakcji elektronicznych na rynku wewnętrznym
ustawa o usługach zaufania oraz identyfikacji elektronicznej (Dz.U. 2016 poz. 1579) z 5 września 2016 r.



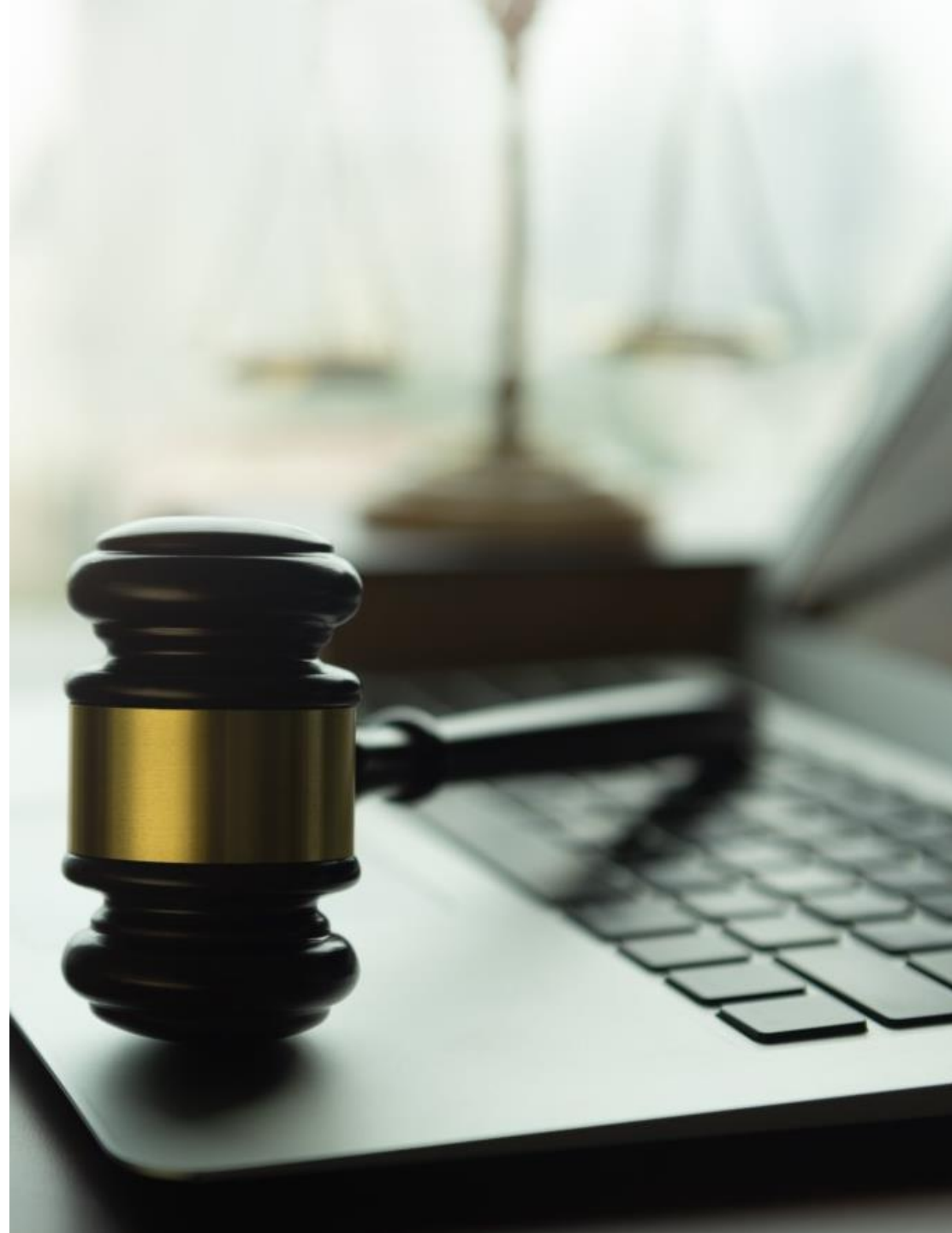
Podpis
elektroniczny



Pieczeń
elektroniczna



Znakowanie
czasem



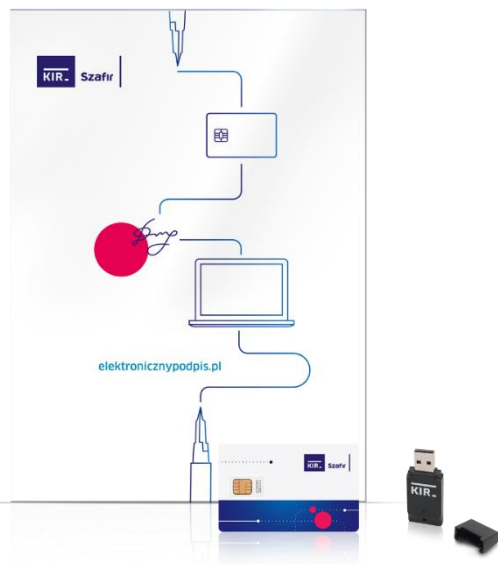
Podpis elektroniczny - skutki prawne

Artykuł 25

1. Podpisowi elektronicznemu nie można odmówić skutku prawnego ani dopuszczalności jako dowodu w postępowaniu sądowym wyłącznie z tego powodu, że podpis ten ma postać elektroniczną lub że nie spełnia wymogów dla kwalifikowanych podpisów elektronicznych.
2. Kwalifikowany podpis elektroniczny ma skutek prawny równoważny podpisowi własnoręcznemu.
3. Kwalifikowany podpis elektroniczny oparty na kwalifikowanym certyfikacie wydanym w jednym państwie członkowskim jest uznawany za kwalifikowany podpis elektroniczny we wszystkich pozostałych państwach członkowskich.



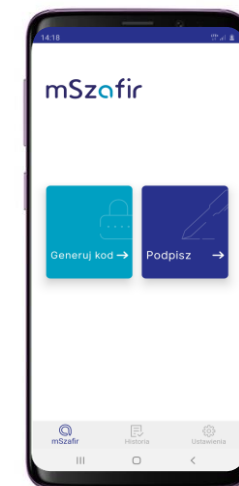
Kwalifikowany podpis elektroniczny



kwalifikowany e-podpis
aplikacja Szafir lub Szafir SDK



mobilny kwalifikowany e-podpis
www.mszafr.pl, narzędzia do integracji



Kwalifikowany podpis elektroniczny jest stosowany w Polsce od ponad 20 lat.

Warianty mSzafir

Certyfikat jednorazowy z krótkim terminem ważności

Certyfikat z długim terminem ważności

Okres ważności

15 minut

1 rok lub 2 lata

Liczba podpisów

jednorazowy

limit od 1 do 100 tys. podpisów

Weryfikacja
tożsamości przed
wydaniem certyfikatu

mojeID
(bankowość elektroniczna)

- mojeID
- certyfikat kwalifikowany
- wizyta w placówce KIR

Autoryzacja
dostępu do klucza
prywatnego

mojeID
(bankowość elektroniczna)

aplikacja mobilna KIR

Nabycie certyfikatów mSzafir

Portal mSzafir.pl

- Rozwiązanie dostępne bez konieczności zmian po stronie uczelni.
- Dla pracowników oraz studentów.
- Płatność online przez użytkownika lub możliwość zastosowania kodów, dzięki którym za certyfikat zapłaci uczelnia.



Wariant integracyjny

- Generowanie certyfikatów oraz składanie podpisów wprost z systemu uczelni.
- Rozliczenie z uczelnią offline.



Wykorzystanie certyfikatów mSzafir



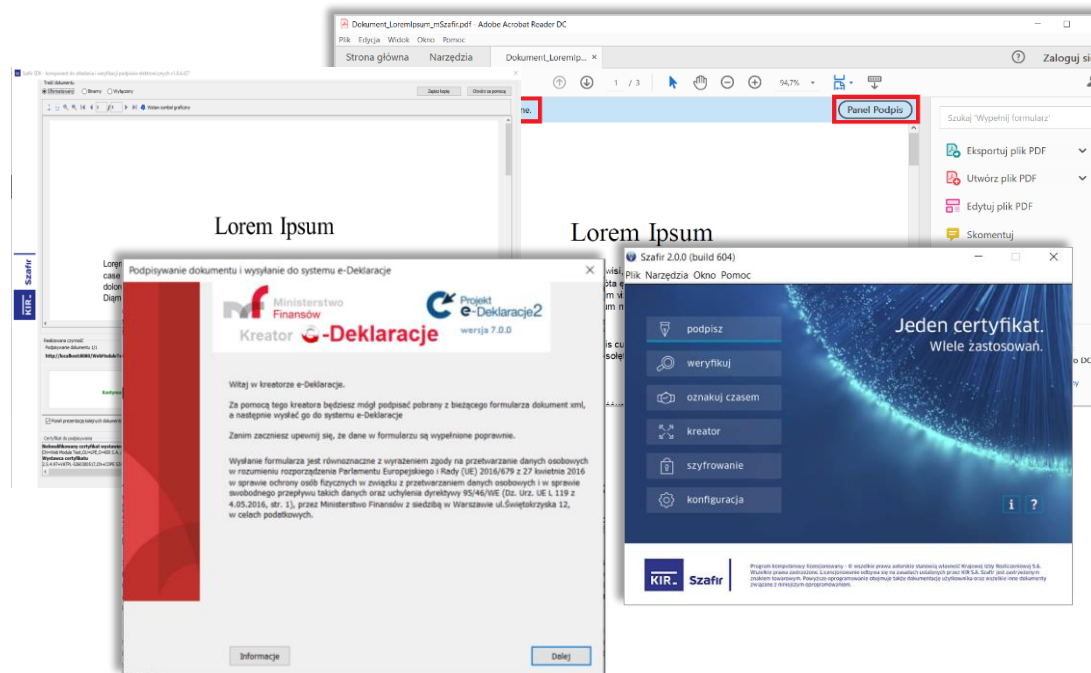
Panel użytkownika w portalu mSzafir



Aplikacja mobilna mSzafir



System uczelni po zintegrowaniu z mSzafir



Dowolna aplikacja podpisująca oraz komponenty Szafir SDK

Włącz e-podpis w swoich systemach

- Wybierając proste rozwiązanie, możesz podpisywać ważne dokumenty online.
- Proces generowania certyfikatów i podpisywania dokumentów rozpoczyna się bezpośrednio w Twoim portalu, a finalizacja następuje za pomocą kilku kliknięć.
- Podpisywane dokumenty nie opuszczają Twojego portalu i pozostają pod jego wyłączną kontrolą.
- Użytkownicy nie instalują dodatkowego oprogramowania – pracownicy, studenci podpisują dokumenty wprost w Twoim systemie.
- Masz opcję podpisu jednorazowego – jeśli student czy pracownik ma podpisać tylko jeden dokument.
- Bezpośredni dostęp do środowiska integracyjnego daje możliwość przetestowania rozwiązania przed produkcyjnym uruchomieniem.



Od papieru do e-dokumentu



e-Wnioski, e-Zaświadczenia, e-Decyzje,
oficjalne dokumenty uczelni



umowy, faktury, zamówienia
wymieniane z partnerami



dyplomy, indeksy,
legitymacje studenckie



dokumentacja pracownicza HR

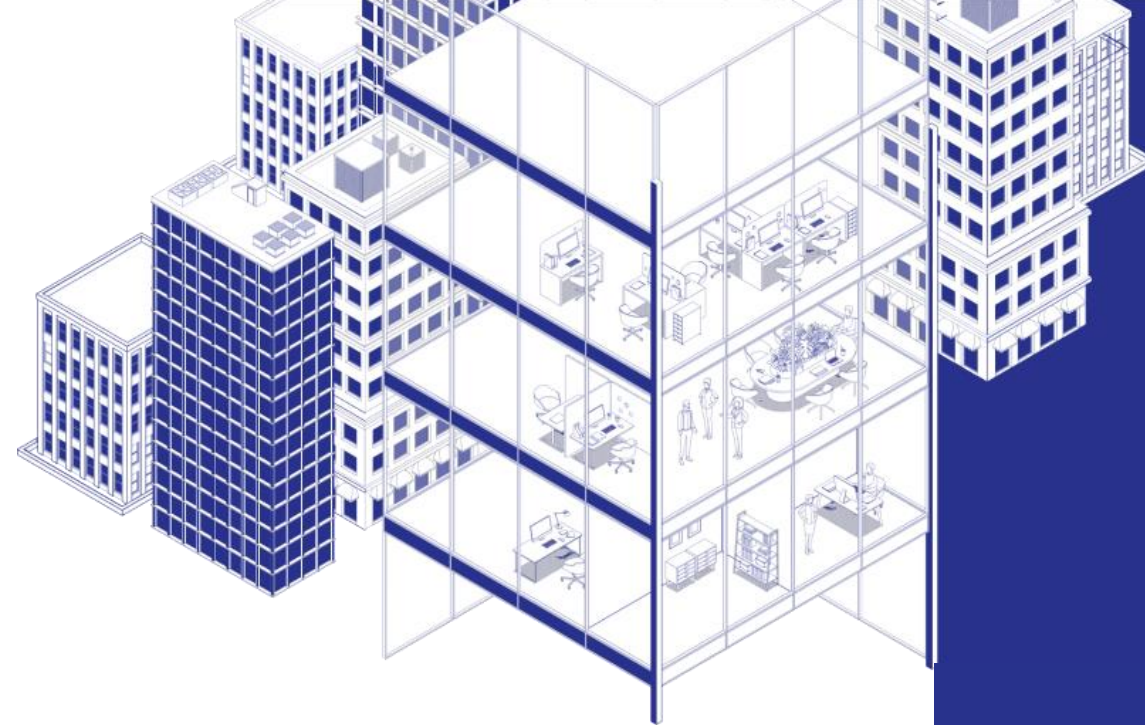


przetargi, zamówienia publiczne



Co to jest e-pieczęć

- E-pieczęć to elektroniczna wersja klasycznej pieczęci firmowej.
- E-pieczęć wydawana jest dla podmiotów posiadających osobowość prawną.
- E-pieczęć pozwala na cyfrowe opieczątowanie dowolnych dokumentów i plików przy użyciu jedynie podstawowych danych podmiotu, bez konieczności wykorzystania danych osobowych.
- E-pieczęć to cyfrowy certyfikat, który potwierdza, że doręczony dokument pochodzi z konkretnej firmy/instytucji. Gwarantuje ona integralność danych i ich niepodważalność.
- Podobnie jak podpis elektroniczny, e- pieczęć potwierdza formalny charakter dokumentów i gwarantuje ich skutki prawne.



Moc prawna pieczęci elektronicznej

Artykuł 35

1. Pieczęci elektronicznej nie można odmówić skutku prawnego ani dopuszczalności jako dowodu w postępowaniu sądowym wyłącznie z tego powodu, że pieczęć ta ma postać elektroniczną lub że nie spełnia wymogów dla kwalifikowanych pieczęci elektronicznych.
2. Kwalifikowana pieczęć elektroniczna korzysta z domniemania integralności danych i autentyczności pochodzenia tych danych, z którymi kwalifikowana pieczęć elektroniczna jest powiązana.
3. Kwalifikowana pieczęć elektroniczna oparta na kwalifikowanym certyfikacie wydanym w jednym państwie członkowskim jest uznawana za kwalifikowaną pieczęć elektroniczną we wszystkich pozostałych państwach członkowskich.



Czym różni się kwalifikowana pieczęć elektroniczna od kwalifikowanego podpisu elektronicznego

Kwalifikowany e-podpis zawiera dane konkretnej osoby fizycznej – potwierdza jej tożsamość i pozwala na formalne autoryzowanie czynności.



Pieczęć elektroniczna zawiera nazwę podmiotu posiadającego osobowość prawną oraz jego dane weryfikacyjne (adres, NIP, Regon). E-pieczęć jest odpowiednikiem e-podpisu, ale dla osoby prawnej/institucji, a nie osoby fizycznej.

Dokumenty w wersji cyfrowej traktowane są na równi z dokumentami w wersji papierowej. E-pieczęć sprawia, że dokumenty elektroniczne mają pełną moc prawną na terenie Polski i całej UE.



Jakie korzyści daje e-pieczęć?

Digitalizacja



zastosowanie e-pieczęci
nie wymaga już skanowania
oryginalnych dokumentów
papierowych i całkowicie
zmienia model ich archiwizacji
na cyfrowy

Niższe koszty



e-pieczęć obniża
koszty i oszczędza
czas przeznaczony
na obsługę
dokumentów

Automatyzacja



procesów w systemach
gromadzenia danych/
systemach obiegu
dokumentów/
w komunikacji
elektronicznej B2B i B2C

Wizerunek

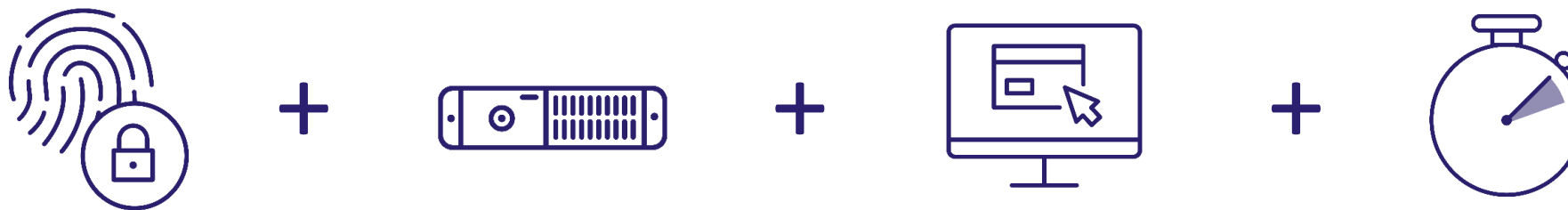


innowacyjność,
korzystanie
z zaawansowanych
technologicznie
rozwiązań

Kwalifikowana pieczęć elektroniczna – oferta KIR

1. **Wariant minimalny** – kwalifikowany certyfikat pieczęci elektronicznej na karcie kryptograficznej
2. **Wariant pośredni** – kwalifikowany certyfikat pieczęci elektronicznej na karcie kryptograficznej
+ komponenty programistyczne Szafir SDK
3. **Wariant maksymalny** – kwalifikowany certyfikat pieczęci elektronicznej na karcie kryptograficznej
+ komponenty programistyczne Szafir SDK
+ moduł kryptograficzny HSM

Rozwiązanie KIR – infrastruktura dla pieczęci elektronicznej



- kwalifikowany certyfikat pieczęci elektronicznej,
- zainstalowany w siedzibie klienta lub w chmurze KIR moduł kryptograficzny HSM do przechowywania kluczy prywatnych oraz do generowania pieczęci i autoryzacji żądań znakowania czasem,
- komponenty programistyczne Szafir SDK, pozwalające na zintegrowanie funkcjonalności generowania pieczęci elektronicznej i znakowania czasem z systemami klienta, które zapewniają komunikację z urządzeniami HSM,
- kwalifikowane znaczniki czasu, gwarantujące wiarygodny czas istnienia dokumentów opatrywanych pieczęcią elektroniczną.

Znakowanie czasem

Znakowanie czasem to usługa umożliwiająca oznaczenie wiarygodnym czasem dokumentów elektronicznych.

- Czas – pochodzi z niezależnego źródła.
- Oznaczenie czasem potwierdza istnienie dokumentu w określonej postaci w określonym czasie.
- Znakowanie czasem jest uzupełnieniem podpisu elektronicznego i pieczęci – zapewnia dowód, że podpis czy złożenie pieczęci odbyło się w konkretnym momencie.



mogjeld

Bezpieczne narzędzie potwierdzenia **tożsamości** online w usługach komercyjnych i publicznych, bez konieczności osobistej wizyty klienta w punkcie obsługi lub urzędzie czy umawiania się z kurierem

Bezpieczne narzędzie potwierdzenia tożsamości online

Więcej o usłudze →



mojeID – powszechność wykorzystania w usługach online

Usługi komercyjne

świadczane przez dostawców usług z sektorów komercyjnych:

- Ochrona zdrowia ▪ Ubezpieczenia
- Telekomunikacja ▪ Usługi finansowe
- Energetyka ▪ Gry losowe ▪ Inne sektory



Usługi publiczne

świadczane przez: urzędy, systemy administracji publicznej, uprawnione podmioty – w ramach Węzła Krajowego (Login.gov.pl)



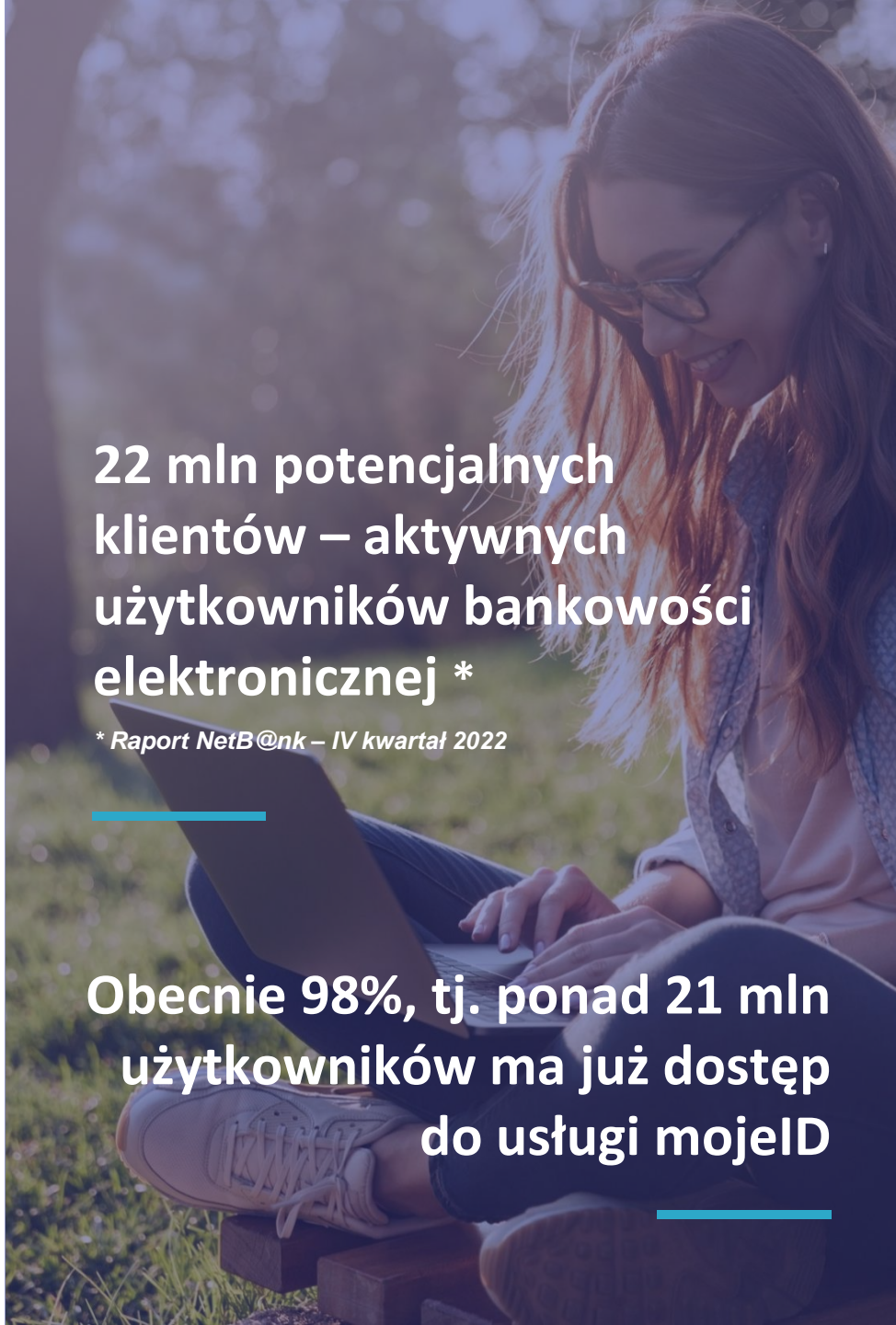
Przykłady wykorzystania mojejID

w obszarze komercyjnym:

- Rejestracja w portalu klienta / zakładanie konta klienta – umożliwienie dostępu do usług online.
- Zawieranie i przedłużanie umów.
- Wnioski o likwidacje szkód w ramach ubezpieczenia.
- Potwierdzenie dostępu do usług np. ograniczonych wiekowo.
- Weryfikacja klienta w procesie AML.
- Zgoda klienta na Polecenie Zapłaty.

w administracji publicznej:

- Dostęp do usług świadczonych przez urzędy, systemy administracji publicznej oraz uprawnione podmioty świadczące usługi publiczne – w ramach Węzła Krajowego (Login.gov.pl).
- Uwierzytelnienie w procesie zakładania i wykorzystywania Profilu Zaufanego.



22 mln potencjalnych klientów – aktywnych użytkowników bankowości elektronicznej *

** Raport NetB@nk – IV kwartał 2022*

Obecnie 98%, tj. ponad 21 mln użytkowników ma już dostęp do usługi mojejID

mojID w pigułce

WIARYGODNOŚĆ REGULACYJNA

Usługa mojID – zdalne potwierdzenie tożsamości – jest zgodna z obowiązującymi regulacjami prawnymi w zakresie identyfikacji elektronicznej.

POWSZECHNOŚĆ WYKORZYSTANIA

mojID umożliwia zdalne potwierdzenie tożsamości użytkownika – zarówno dla komercyjnych dostawców usług, jak i dla administracji publicznej.

BEZPIECZEŃSTWO DANYCH

mojID zapewnia najwyższy poziom bezpieczeństwa przetwarzanych danych – w oparciu o nowoczesne rozwiązania technologiczne i kryptograficzne.

WYGODA DLA UŻYTKOWNIKA

Rozwiązanie proste i łatwe w użyciu, oparte o bankowość elektroniczną, znaną i powszechnie wykorzystywaną przez użytkowników.

Co to jest trwały nośnik

Artykuł 2

Materiał lub narzędzie umożliwiające konsumentowi lub przedsiębiorcy przechowywanie informacji kierowanych osobiście do niego, w sposób umożliwiający dostęp do informacji w przyszłości przez czas odpowiedni do celów, jakim te informacje służą i które pozwalają na odtworzenie przechowywanych informacji w niezmienionej postaci.

Ustawa o prawach konsumenta



Funkcjonalności systemu Trwały Nośnik od KIR

W ramach usługi Trwały Nośnik KIR jako zaufana trzecia strona daje użytkownikowi możliwość m.in.:

- podglądu dokumentu przez okres retencji i po nim;
- pobrania dokumentu do różnych celów np. sporów sądowych;
- weryfikacji autentyczności i historii dokumentu;
- wyszukiwania dokumentów przy użyciu różnych kryteriów;
- realizacji prawa do zapomnienia (zgodne z RODO).



Technologie dla Trwałego Nośnika

WORM

Write Once Read Many

Technologia niekwestionowana przez UOKiK, która pozwala na trwały zapis dokumentu, bez możliwości przypadkowego usunięcia go lub zmiany informacji zawartych w dokumentach.



Blockchain – technologia przechowywania informacji oparta na rozproszonej bazie danych służy zapisowi metadanych dokumentu, takich jak jego data, historia zmian itd.

Dlaczego Trwały Nośnik?

Oszczędność
czasu



Skrócenie czasu
przeznaczonego
na obsługę
dokumentów

Niższe
koszty



Redukcja
kosztów – wysyłki
i archiwizacji

Ograniczenie ryzyka
operacyjnego, reputacyjnego
i prawnego



Uniknięcie sporów konsumenckich
(np. zarzut nieautoryzowanej
zmiany regulaminu), zapis
w zaufanej trzeciej stronie

KIR.

Jolanta.Mankowska@kir.pl

www.elektronicznypodpis.pl

www.kir.pl