



# CYFROWA TRANSFORMACJA EDUKACJI

Nowe projekty  
Instytutu Badań Edukacyjnych

Michał Przymusiński

# O projekcie

Projekt **edukacja.gov.pl** to **program** cyfrowych zmian w edukacji, którego celem jest zwiększenie efektywności procesów edukacyjnych poprzez dostarczenie nowych, cyfrowych narzędzi w czterech obszarach:

- **skutecznego nauczania**
- **komunikacji**
- **zarządzania i analizy**
- **ułatwienia załatwiania spraw**

# O projekcie

System budowany w projekcie ma łączyć i wykorzystywać dane z systemów:

- **Zintegrowanej Platformy Edukacyjnej (ZPE)**
- **Systemu Informacji Oświatowej (SIO)**
- **Krajowego Systemu Danych Oświatowych (KSDO)**
- **Zintegrowanego Rejestru Kwalifikacji (ZRK)**
- **Zintegrowanej Sieci Informacji o Nauce i Szkolnictwie Wyższym (POL-on, RAD-on, ELA)**
- i innych, których dane mogą służyć obywatelom

# O projekcie

Serwis dziedzinowy **edukacja.gov.pl** pozwoli wszystkim uczestnikom procesu edukacyjnego na zdalne załatwianie spraw związanych z kształceniem.

Projekt pozwoli na korzystanie z usług online lub innych narzędzi internetowych udostępnionych w ramach szerokiej gamy serwisów i usług edukacyjnych bez konieczności ponownego logowania się.

# Cyfryzacja procesów



# O projekcie

Składać się będzie z:

- warstwy informacyjnej (portalu o charakterze informacyjnym)
- warstwy usługowej (cyberbezpiecznej, elastycznej, łatwej do zarządzania, skalowania i integracji) w ramach internetowego konta edukacyjnego użytkownika.

Docelową grupę odbiorców serwisu stanowią wszystkie osoby uczestniczące w polskim systemie oświaty niezależnie od roli jaką w nim pełnią.

# Strumienie projektu

Strumienie rozwoju projektu zostały tak zaprojektowane, aby przyniosły efekty zarówno w aspekcie krótkoterminowym, jak i długoterminowym.

Usługa 1

Usługa 2

Usługa [...]

Usługa [n]

Platforma dystrybucji informacji

Platforma e-usługowa

Architektura Informacyjna Państwa dla obszaru Edukacji i Nauki (AIP-E)

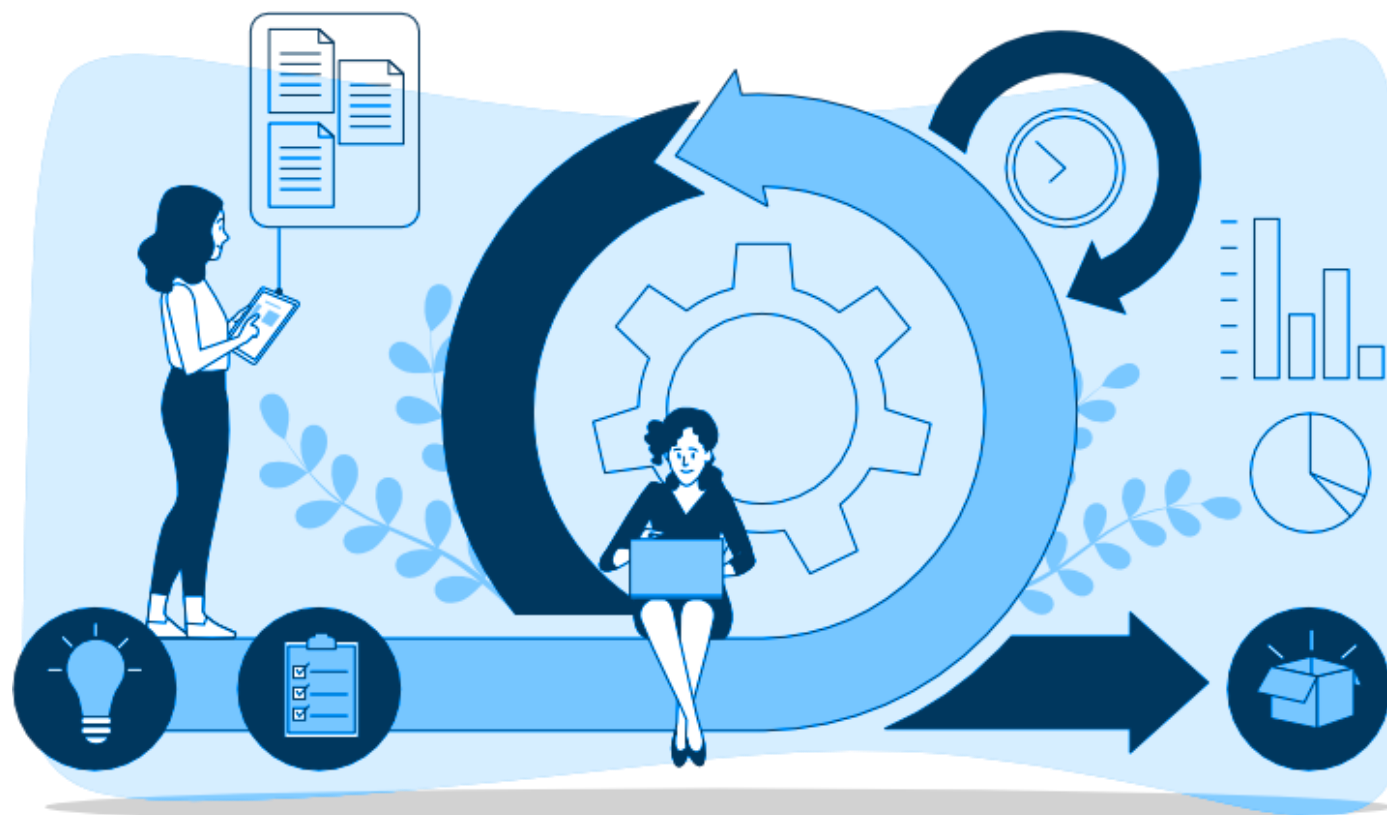


# Zasoby

1. Zespół developerski – 4 zespoły SCRUM
2. Zespół badań (badania, dostępność, użyteczność)
3. Zespół administracyjny i cybersecurity
4. Zespół Innowacyjnej Edukacji i Nauki
5. 16 zespołów regionalnych



# Badania



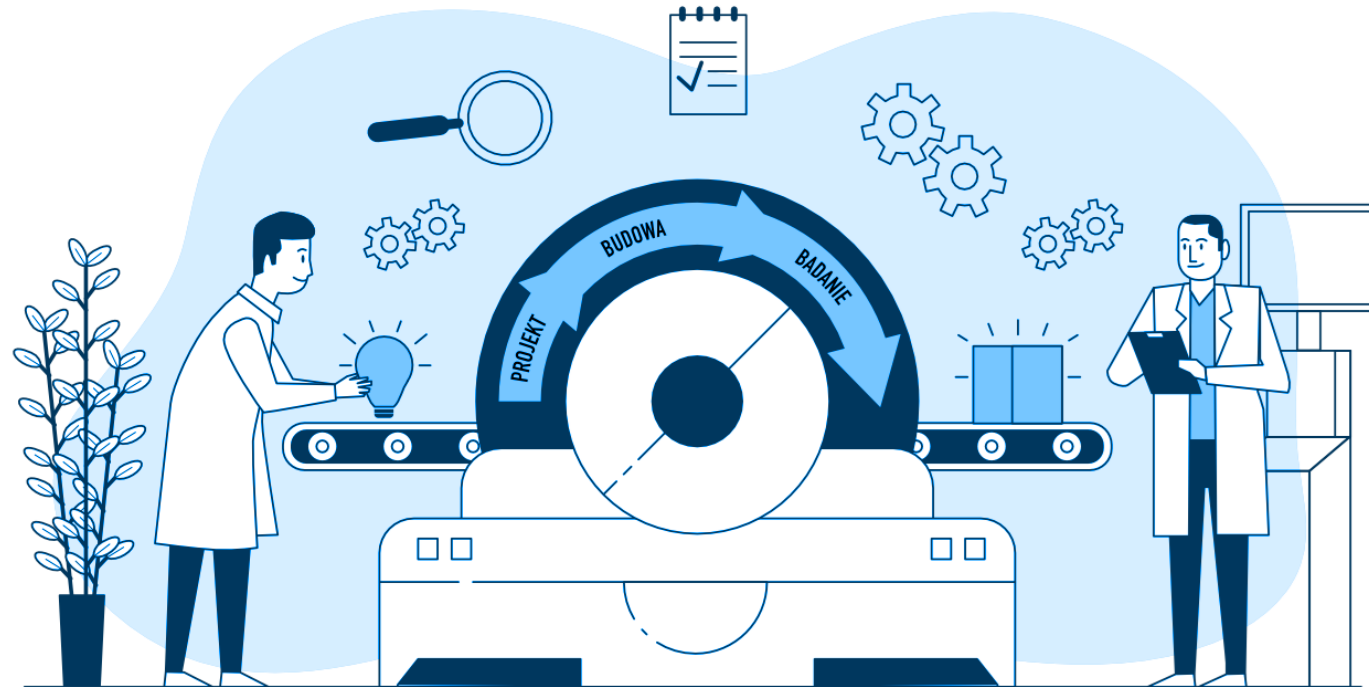
# Badania

- 3 zespoły badawcze pracują równolegle
- Każdy zespół składa się z badaczy UX i projektantów
- Proces zamyka się w tygodniu, po tym czasie powstaje raport
- 3 raporty tygodniowo, 12 raportów miesięcznie

# Badania c.d

- Przebadaliśmy 36 grup, średnio 5 osób w grupie
- Proces badań jakościowych został zakończony w listopadzie
- Rozpoczynamy badania ilościowe

# Badania w cyklu iteracyjnym



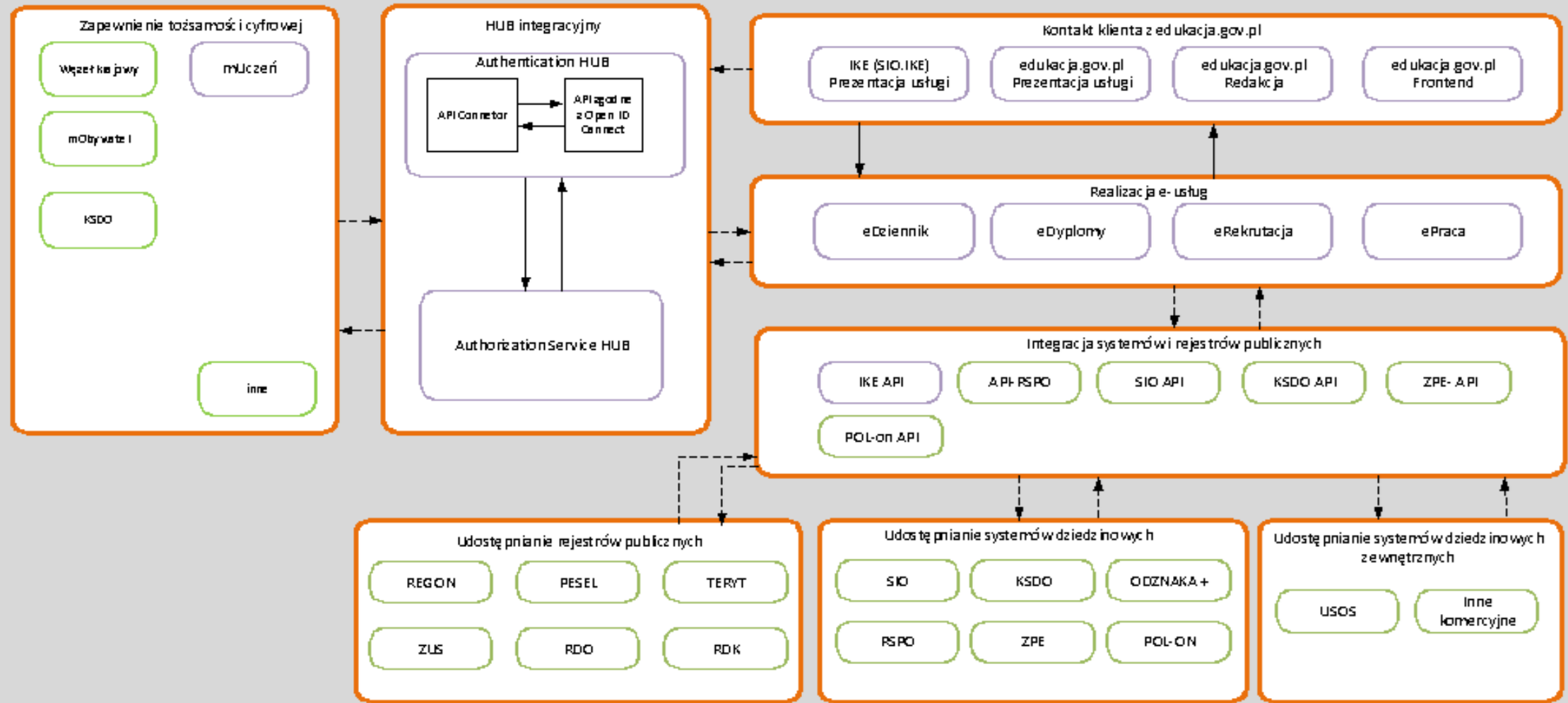
# Badania w cyklu iteracyjnym



# Architektura Informacyjna Państwa dla obszaru edukacji

Tzw. AIP-E określa ulokowanie każdego systemu teleinformatycznego w Architekturze Informacyjnej Państwa dla obszaru Edukacji (dalej AIP-E) w taki sposób, który pozwoli na ustalenie zasad wymiany danych, ich referencyjności i odpowiedzialności biznesowej.

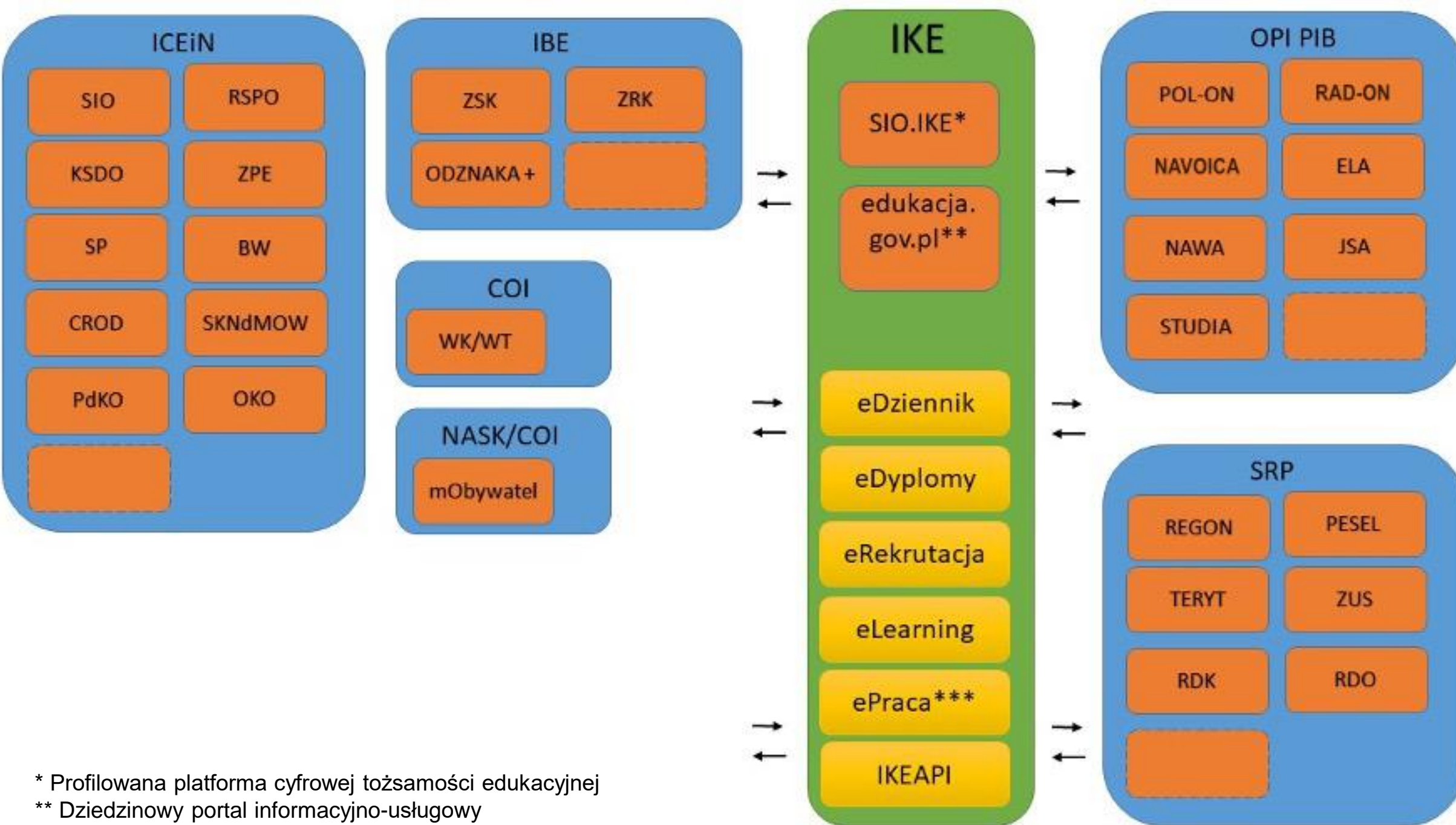
# Projekt IKE vs Wizja stanu docelowego AIP



Dostępny moduł systemu

Planowany moduł systemu

Kontener procesu



\* Profilowana platforma cyfrowej tożsamości edukacyjnej

\*\* Dzielnicowy portal informacyjno-usługowy

\*\*\* Moduł systemu pracy



# Produkty



# Portal

## Portal informacyjno-usługowy

oparty na sprawdzonych, dobrych praktykach projektowania serwisów w **domenie gov.pl** ze szczególną dbałością o aspekty UX/WCAG.

Będzie **bramą dostępową** scalającą i rozwijającą istniejące rozwiązania na obszarze edukacji i nauki. Ułatwi odnajdywanie informacji i usług dla całego obszaru.



# Portal

Portal będzie również miejscem publikacji

- **informacji bieżącej** (aktualności)
- **informacji publicznej** poszczególnych jednostek, w tym Biuletynu Informacji Publicznej (funkcja SSDIP)

The screenshot shows the website interface for 'edukacja.gov.pl'. The breadcrumb trail indicates the location: 'Wyszukiwarka szkół i placówek oświatowych > Wyniki wyszukiwania > Ogólnokształcąca Szkoła Sztuk Pięknych im. Stanisława Wyspiańskiego w Jarosławiu'. The main heading is 'Ogólnokształcąca Szkoła Sztuk Pięknych im. Stanisława Wyspiańskiego w Jarosławiu'. Below the heading is the school's logo (PSP JAROSŁAW) and a 'POBIERZ DANE' button. The 'Dane podmiotu' section lists the following information: 'Ul. Jezulicka 1, 37-500 Jarosław, Województwo: Podkarpackie, Powiat: jarosławski, Gmina: Jarosław, Miejscowość: Jarosław'. Contact details include 'telefon: +48 16 621 24 18', 'faks: +48 16 621 24 18', and 'e-mail: zsp@plastykjaroslaw.pl'. Identification numbers are 'NIP: 7922124688' and 'REGON: 651498562'. A map of the school's location is shown to the right. The 'Opis placówki' section is partially visible at the bottom.

# Konto Edukacyjne

Spersonalizowana przestrzeń użytkownika korzystającego z polskiego systemu oświaty, udostępniająca informacje z systemów referencyjnych o:

- wykształceniu,
- dorobku naukowym,
- ścieżkach kształcenia,
- świadectwach, dyplomach,

- posiadanych kompetencjach i kwalifikacjach,
- możliwościach dalszego rozwoju edukacyjnego, naukowego i zawodowego.

Konto Edukacyjne w sposób aktywny będzie wspierać procesy i mechanizmy uczenia się przez całe życie.

# Narzędzia i e-usługi



# eDziennik

**eDziennik** jest narzędziem wspierającym wymianę danych o kształceniu uczniów od początku ich procesu edukacyjnego.

W szczególności zostanie połączony z danymi w SIO i będzie pozwalał wymieniać dane pomiędzy systemami o uczniu (jeden kompleksowy profil ucznia), dzięki czemu będzie stanowił **podstawę do dalszego rozwoju KE** o kolejne narzędzia i systemy, związane z cyfryzacją procesów nauczania.

# eDyplomy

**eDyplomy** to zbiór mechanizmów obsługujących mikropoświadczenia, certyfikaty, świadectwa i dyplomy każdego poziomu nauczania: od podstawowego do wyższego. Obszar eDyplomów powiązany jest z obszarem rekrutacyjnym, e-usługami procesu rekrutacji zawodowej (ofert pracy) oraz aplikacjami komplementarnymi, typu Odznaka Plus.

**eDyplomy** docelowo realizowane będą z wykorzystaniem technologii blockchain.

# eRekrutacja

## **eRekrutacja - Zintegrowana Platforma Rekrutacyjna.**

Na poszczególnych szczeblach edukacji istnieją różne metody i narzędzia rekrutacyjne. W szczególności, systemy rekrutacyjne uczelni wyższych nie współpracują ze sobą, a kandydaci na studentów nie otrzymują wystarczającego wsparcia na tym obszarze.

Planowana jest budowa platformy unifikującej systemy rekrutacji na każdym szczeblu edukacyjnym i udostępniającej możliwość przyłączenia do platformy systemów już działających oraz projektów wspierających proces, takich jak wsparcie ekonomiczne studenta.



# eLearning

**eLearning** w projekcie to **działanie integrujące** istniejące platformy szkoleniowe systemów oświatowych.

Obejmie kategoryzację i klasyfikację zasobów (uwzględniając aspekty merytoryczne i techniczne) w celu uzyskania jednego punktu dostępowego do wszystkich zasobów edukacyjnych.

Zgłaszane są nam stale nowe potrzeby dotyczące funkcjonalności z tego obszaru.



Dziękując za uwagę, zapraszam do dialogu.

Państwa uwagi pomogą nam lepiej zrozumieć potrzeby.

Michał Przymusiński  
[sekretariat.cyfryzacja@ibe.edu.pl](mailto:sekretariat.cyfryzacja@ibe.edu.pl)

# Użyte grafiki

Storyset - freepik.com