



Rozwiązania partnerów
Microsoft dla cyfryzacji edukacji



**Microsoft pomaga szkołom
i uczelniom na całym świecie
realizować w pełni swój potencjał**

Spis treści

Wprowadzenie	2	Ebicom	16
2BITS	3	e-Lea	17
Advisor	4	Euvic	18
APLUSV	6	Fortinet	19
APN Promise	7	Greeneris	21
apoQlar GmbH	9	Grow Uperion	23
Asseco	10	Holo4med	24
Autenti	11	Impersoftwer	25
Barracuda	12	Integrity Partners	26
Billenium	13	NTT	27
Cirix	14	Nuadu	29
Commvault	15	PCG Academia	30
		Photon	32
		PRODATA	33
		Senetic	34
		Skriware	36
		Solwena	37
		Testportal	38
		TheBlue.ai	39
		Veeam	40
		Zonifero	42
		MNA wprowadzenie	43
		Acer	44
		Asus	45
		Dell	46
		HP	47
		Lenovo	48

Legenda

oznaczenia, dla kogo dedykowane są produkty firm



przedszkola,
szkoły podstawowe
i ponadpodstawowe



szkoły
wyższe



uniwersalne

Szanowni Państwo,

edukacja to bardzo wymagające i odpowiedzialne zadanie. Zdajemy sobie sprawę, że ostatnie lata to okres zmian i nowych wyzwań, z którymi muszą zmierzyć się dyrektorzy, nauczyciele i sami uczniowie. Jest to czas ewolucji w sposobach nauczania. Wierzymy, że zmiany te idą w dobrym kierunku i są szansą na rozwój, poprawę jakości i efektywności kształcenia. My staramy się w tej sytuacji pomóc. Wraz z Partnerami Microsoft oferujemy sprawdzone rozwiązania technologiczne, które pomagają w nauce, administrowaniu zasobami czy komunikacji. Najciekawsze z nich prezentujemy w niniejszym opracowaniu. Narzędzia w poszcze-



gólnych kategoriach są uporządkowane alfabetycznie, a obok nazwy każdego z nich widnieje ikona wskazująca, czy powstało ono z myślą o edukacji przedszkolnej, podstawowej i ponadpodstawowej, czy wyższej. Szczególne miejsce poświęciliśmy Partnerom odpowiedzialnym za sprzęt, który z powodzeniem może być wykorzystywany w nauce oraz prowadzeniu szkoły. Mamy nadzieję, że choć w małym stopniu pomożemy Państwu w pracy, osiągnięciu celów i realizacji zadań.

Z wyrazami szacunku

Barbara Michalska

Dyrektorka rynku edukacyjnego Microsoft Polska

Dobrze rozumiana i mądrze stosowana technologia stanowi dziś dla edukacji niezbędne wsparcie. Jest narzędziem, które pomaga w osiągnięciu efektów przez usprawnienie procesu nauczania i uczenia się, a także zwiększa dostęp do wiedzy i zasobów edukacyjnych.

Mimo dynamicznego rozwoju technologii wiemy, że to nauczyciele i uczniowie pozostają w centrum procesu edukacyjnego. Wraz z Partnerami Microsoft pomagamy szkołom w osiągnięciu ich celów wychowawczych



i dydaktycznych, dostarczając rozwiązania, które są zoptymalizowane pod kątem specyficznych potrzeb społeczności szkolnych.

W kolejnej już edycji Katalogu Partnerskiego prezentujemy najlepsze rozwiązania dla rynku edukacyjnego – narzędzia, rozwiązania i sprzęt, które pomagają w realizacji zadań i efektywnym wykorzystaniu technologii.

Z wyrazami szacunku

Ewa Kołodziejczyk

Industry Executive Education Microsoft Polska

Cyfryzacja edukacji i nauki to przede wszystkim ulepszanie, upłynnianie i usprawnianie niemal wszystkich procesów zachodzących w szkołach i uczelniach: od tych dydaktycznych, po administracyjne i naukowe. Narzędzia, które do tego wybieramy, stanowią centrum dowodzenia placówką edukacyjną, a także platformę kontaktu, wymiany doświadczeń i wsparcia w procesie kształcenia.

Wiemy, że wybór odpowiednich aplikacji, systemów i oprogramowania jest kluczowy dla zapewnienia



płynnej pracy i współpracy. Tu kluczową rolę odgrywają Partnerzy Microsoft – firmy, które nie tylko wdrażają gotowe rozwiązania, ale przede wszystkim budują własne narzędzia, dostosowane do konkretnie zdefiniowanych potrzeb narzędzia. Wszystko to prezentujemy w drugim, zaktualizowanym Katalogu Partnerskim.

Z wyrazami szacunku

Kacper Zubrzycki

Industry Executive Microsoft Polska



2BITS to firma z ponad 10-letnim doświadczeniem w realizacji projektów informatycznych z zakresu zarządzania procesami szkoleniowymi. Z najwyższą starannością dba o dostosowanie wdrażanych systemów do potrzeb i celów Klientów, zapewniając sprawne zarządzanie zmianą.



LMS365

LMS365 to kompleksowa platforma do tworzenia i zarządzania szkoleniami, zapewniająca uczestnikom oraz nauczycielom przyjazne środowisko pracy osadzone w dobrze znanym interfejsie Microsoft Office 365. Jest jedyną na rynku platformą do zarządzania procesem edukacji, która wbudowana jest w Microsoft 365 i Microsoft Teams. Szkolenia dostępne są poprzez przeglądarkę internetową, Microsoft Teams, a także aplikację mobilną. Wszystkie dane są przetwarzane i gromadzone w chmurze Microsoft Azure, dzięki czemu platforma może być uruchomiona w łatwy i szybki sposób.



OPIS ROZWIĄZANIA

LMS365 pozwala w elastyczny sposób komponować i planować różnorodne szkolenia elektroniczne i stacjonarne oraz webinaria za pomocą inteligentnego kreatora tworzenia kursów, quizów i egzaminów. Ułatwia również zarządzanie automatycznym procesem certyfikacji. Platforma ma katalog szkoleń z zaawansowanym wyszukiwaniem, a także możliwość odtwarzania szkoleń SCORM/AICC. Ponadto

LMS365 zapewnia konfigurowalny pulpit nawigacyjny pracownika i menedżera, a także pozwala kontrolować postępy nauki wybranych uczniów i grup za pomocą dostępu do bieżących danych, gotowych raportów w Microsoft Excel oraz zaawansowanej analityki w Power BI. Dzięki aplikacji mobilnej możliwe jest uczestniczenie w kursach z dowolnego miejsca.



Szkoła
w Chmurze



Firma **Advisor** stworzyła projekt Szkoła w Chmurze dla szkół chcących zapewnić swoim uczniom możliwość nauki oraz środowisko IT zgodnie z najnowszymi trendami w edukacji. Doświadczenie zdobyła, współpracując z ponad 2 tys. szkół na terenie całej Polski – budując ich infrastrukturę IT, wyposażając w sprzęt multimedialny, dbając o bezpieczeństwo uczniów w sieci czy też prowadząc szkolenia dla nauczycieli oraz pracowników administracyjnych.



MICROSOFT 365 DLA EDUKACJI

Advisor wykonał ponad 1,5 tys. kompleksowych wdrożeń środowisk MS 365 w szkołach w całej Polsce oraz na terenie kilku miast. Przeprowadził ponad 5 tys. szkoleń, w których uczestniczyło ponad 30 tys. nauczycieli, by mogli wykorzystywać narzędzia Microsoft 365 w codziennej pracy.



Lata
w sektorze EDU

25

Liczba
szkół

+1,5 tys.

Liczba
nauczycieli

+30 tys.

OPIS ROZWIĄZANIA

Jako autoryzowany partner edukacyjny Microsoft oferuje pomoc w doborze odpowiednich licencji MS 365, w tym Minecraft: Education Edition. Aby w pełni wykorzystać potencjał podczas nauki zdalnej, hybrydowej i stacjonarnej, niezbędne jest odpowiednie przeszkolenie kadry nauczycielskiej. Dlatego od grudnia 2022 firma uruchomiła NODN Szkoła

w Chmurze. Zespół szkoleniowy tworzą wieloletni praktycy, członkowie Microsoft Innovative Educator Expert oraz zawodowi nauczyciele.

REFERENCJE

Szkoły na terenie miasta Gniezna
Szkoły na terenie gminy Oborniki Wielkopolskie

MODERNIZACJA SZKOLNEJ INFRASTRUKTURY IT

Każdą modernizację szkolnej infrastruktury firma poprzedza jej kompleksową inwentaryzacją.

OPIS ROZWIĄZANIA

Po przeprowadzonej inwentaryzacji firma przygotowuje projekt techniczny, zbiór zaleceń oraz wstępny kosztorys niezbędny do wykonania modernizacji sieci szkolnej. Prace nad projektem można podzielić na etapy po ustaleniu ze szkołą priorytetów oraz możliwości budżetowych. Na okablowanie strukturalne firma udziela do 25 lat gwarancji, a wykorzystywane

urządzenia spełniają najwyższe normy jakości.

REFERENCJE

Szkoły na terenie miasta Świdwina
Stolica Experymentu w Gnieźnie
Szkoły podstawowe w Warszkwie, Sławsku,
we Wrześnicy, gm. Sławno



SZKOLNA PRACOWNIA INFORMATYCZNA

Firma dostarcza oraz kompleksowo wdraża szkolne pracownie informatyczne.



OPIS ROZWIĄZANIA

Advisor opiera budowę pracowni informatycznych na produktach sprawdzonych partnerów, dostosowując rozwiązania do potrzeb szkoły. Oferuje projekt, dostawę oraz wdrożenie pracowni terminalowych, komputerowych oraz mobilnych.

REFERENCJE

Szkoła Podstawowa nr 4 w Świdwinie
Szkoła Podstawowa w Pniewach

EDUKACJA STEAM

Firma współpracuje z czołowymi producentami rozwiązań STEAM dla edukacji.



OPIS ROZWIĄZANIA

Oferta edukacyjna Advisor opiera się na wykorzystaniu metody STEAM do skutecznego i nowoczesnego nauczania. Wdraża kompleksowe rozwiązania oparte na aktualnych trendach w edukacji. Firma współpracuje ze szkołami m.in. w ramach programów takich jak Laboratoria Przyszłości i Aktywna

Tablica. W jej ofercie można znaleźć: drukarki 3D, monitory interaktywne, mikrokontrolery, urządzenia VR, pracownie robotyki, pomoce projektowe oraz specjalistyczne oprogramowanie. Gwarantuje dostawę i montaż sprzętu oraz szkolenia użytkowników.



AV dla Edukacji projektuje i integruje systemy audiowizualne, które usprawniają proces nauczania i jednocześnie są łatwe w obsłudze i utrzymaniu. Firma świadczy pełen zakres usług, od analizy potrzeb, przygotowywania koncepcji i projektu wykonawczego, po dostawę, wdrożenie i uruchomienie systemów multimedialnych. Jednocześnie pomaga inwestorom w przeprowadzeniu całego procesu inwestycyjnego, tak aby efekt końcowy odpowiadał pierwotnym założeniom.



WYPOSAŻENIE SAL DO NAUKI HYBRYDOWEJ OPARTE NA MICROSOFT TEAMS ROOMS



Rozwiązanie ułatwia przygotowanie i obsługę wykładów, warsztatów przy zachowaniu szerokiej funkcjonalności. Efektem jest zwiększenie komfortu pracy wykładowców i nauki studentów oraz oszczędności czasu i środków dla uczelni związanych z utrzymaniem infrastruktury AV.

Lata
w sektorze EDU

+10

Liczba
szkół i uczelni

+100

OPIS ROZWIĄZANIA

Katalog Rozwiązań AV dla Edukacji prezentuje systemy audiowizualne dobrane do poszczególnych przestrzeni pod względem zastosowania i funkcjonalności. Hybrydowa Sala Wykładowa zapewnia możliwość prowadzenia zajęć w trzech trybach: stacjonarnym, hybrydowym i zdalnym.

Do prowadzenia wykładu hybrydowego nie jest wymagane posiadanie komputera z zainstalowaną aplikacją do wideokonferencji. Prowadzący rozpoczyna zajęcia jednym kliknięciem przycisku na panelu dotykowym, po czym automatycznie uruchamia się system audiowizualny sali oraz system transmisji wideo. Plany zajęć wpisane są w kalendarz Microsoft Teams. Sala wyposażona jest w wysokiej jakości projektor, który rzuca obraz na elektrycznie rozwijany ekran projekcyjny. Pod sufitem umieszczona jest kamera skierowana na prowadzącego i ekran. Prowadzący ma do dyspozycji monitor podglądowy wyświetlający mozaikę obrazów

z kamer studentów zdalnych. Dzięki temu prowadzący widzi jednocześnie osoby przebywające w sali i te uczące się z domu. Przechwytywanie głosu prowadzącego odbywa się przy wykorzystaniu sufitowej matrycy mikrofonowej. Dzięki temu wykładowca może swobodnie się poruszać i być dobrze słyszalny bez konieczności użycia mikrofonu bezprzewodowego. Obok ekranu projekcyjnego, na którym wyświetlana jest prezentacja wykładowcy, umieszczony jest dodatkowy monitor dotykowy, który służy prowadzącemu np. do nanoszenia notatek na prezentację. Całości dopełniają intuicyjne i proste zarządzanie z panelu dotykowego oraz możliwość rejestracji zajęć i udostępnienie ich na żywo lub w późniejszym terminie.

REFERENCJE

Uniwersytet Opolski – Collegium Medicum
Regionalny Zespół Placówek Wsparcia Edukacji w Opolu

APN Promise jest jednym z największych partnerów Microsoft w Polsce. Od 30 lat aktywnie działa na rynku edukacyjnym. Obsługuje niemal wszystkie placówki oświaty i szkolnictwa wyższego – od szkół podstawowych po największe uczelnie w Polsce. Posiada kompetencje w każdym obszarze powiązany z Microsoft. Na pierwszym miejscu stawia Klienta, a jej najważniejszym celem jest zrozumienie jego potrzeb. APN Promise daje wsparcie na każdym etapie kontaktu z technologią, doradza w kwestiach biznesowych, wyboru technologii, licencjonowania i zakupu sprzętu.

PLATFORMA KOMUNIKACYJNA DLA UCZELNI WYŻSZYCH

Platforma edukacyjna dostarczana przez Microsoft jako usługa w chmurze obliczeniowej jest zbiorem aplikacji i narzędzi, które APN Promise wdraża we współpracy z uczelniami, tak by ich funkcjonalność zaspokajała jak najwięcej potrzeb, a jednocześnie zapewniała przyjemną i intuicyjną pracę.



OPIS ROZWIĄZANIA

Rozwiązanie APN Promise to zunifikowana baza służąca do nauki zdalnej i hybrydowej oraz wymiany doświadczeń z możliwością tworzenia środowisk laboratoryjnych oraz struktur projektowych, co finalnie składa się na swoisty hub służący perfekcyjnej komunikacji i zarządzaniu wewnątrz uczelni. Integralną częścią każdego projektu jest także usługa migracji danych z istniejących systemów oraz integracja platformy z innymi

posiadanymi przez uczelnię e-usługami. Filozofią firmy jest pełna elastyczność i zrozumienie wymagań i potrzeb jednostek szkolnictwa wyższego. Każdy projekt jest traktowany indywidualnie i przechodzi przez pełną fazę projektową – od analizy biznesowej i technicznej, przez fazę implementacji, aż po fazę adopcji wdrożonych usług w organizacji.



SYSTEM ANALITYCZNO- -RAPORTOWY

Firma APN Promise zbudowała środowisko analityczno-raportowe oparte na hurtowni danych na platformie Microsoft SQL Server oraz Microsoft Power BI. W jego skład wchodzi sześć raportów, które zawierają sprofilowane pod kątem wymagań analizy wyników badań prowadzonych przez Klientów.

firmy sprawdzają, czy są one wykonane prawidłowo. Wzorce raportów opracowywane są jednorazowo według wskazań Klienta i sukcesywnie wykorzystywane w zależności od pojawiających się potrzeb. Zazwyczaj każdy z raportów jest generowany średnio raz na rok na podstawie jednego źródła danych. Analiza danych dodatkowo wspierana jest przez rozwiązania z zakresu uczenia maszynowego.

REFERENCJE

Uniwersytet Jagielloński

Dane na potrzeby raportów dostarczane są bezpośrednio w plikach Microsoft Excel i XSD, a następnie wprowadzane do hurtowni danych. Zanim raporty zostaną dostarczone Klientom, eksperci





apoQlar jako twórca platformy VSI HoloMedicine®, wprowadza technologię medycznej mieszanej rzeczywistości do sal wykładowych, zmieniając sposób, w jaki medycyna jest praktykowana, doświadczana, studiowana i udostępniana na całym świecie. Technologia ta pozwala przekształcić tradycyjne sale wykładowe we wciągające i doświadczalne środowisko 3D.



VSI HOLOMEDICINE®

VSI HoloMedicine® to platforma bazująca na okularach Microsoft HoloLens 2 i chmurze Azure, która przekształca obrazy medyczne oraz przebieg pracy klinicznej i edukacji medycznej w interaktywne środowisko trójwymiarowej mieszanej rzeczywistości.

Liczba uczelni

4

Liczba szpitali

40

OPIS ROZWIĄZANIA

apoQlar jest twórcą platformy wykorzystującej technologię mieszanej rzeczywistości, aby rewolucjonizować sposób, w jaki medycyna jest praktykowana, doświadczana, poznawana i rozpowszechniana na całym świecie.

VSI HoloMedicine® to certyfikowana platforma oparta na chmurze, która bazując na okularach Microsoft HoloLens 2, przekształca obrazy medyczne, przebieg pracy klinicznej i edukacji medycznej w interaktywne środowisko trójwymiarowej rzeczywistości mieszanej. Jest ona przeznaczona dla profesorów, studentów i współpracujących lekarzy do celów szkoleniowych i edukacyjnych. Rozwiązanie to znajduje zastosowanie w każdej dziedzinie medycyny, jest całkowicie niezależne od innych urządzeń i wspiera cały cykl opieki chirurgicznej.

Już dziś użytkownicy tej platformy reprezentują 13 różnych specjalizacji lekarskich, wykorzystując VSI HoloMedicine® do współpracy z ekspertami z całego świata za pośrednictwem wirtu-

alnych awatarów, przeprowadzając planowanie chirurgiczne w 3D, angażując pacjentów i kształtując przyszłych lekarzy. To wszystko to jednak dopiero początek. Zespół tworzący VSI HoloMedicine® buduje pakiet aplikacji medycznych nowej generacji, który ma stanowić podstawową platformę dla medycyny opartej na mieszanej rzeczywistości.

REFERENCJE

Collegium Medicum Uniwersytetu Jagiellońskiego
National University of Singapore

ASSECO

Firma **Asseco** współpracuje z uczelniami od kilkunastu lat. Dostarcza takie produkty, jak: platformy edukacyjne, systemy dziekanatowe, systemy dla biur karier, elektroniczne obiegi dokumentów, systemy rekrutacji na studia, platformy do nauki języków obcych, symulatory w wirtualnej rzeczywistości oraz szkolenia, do kilkudziesięciu uczelni w Polsce i na świecie. Firma, mając na uwadze duże potrzeby związane z informatyką oraz możliwości finansowe, także te związane ze środkami UE, oferuje kompleksowe rozwiązania dopasowane do potrzeb uczelni wyższych.



PLATFORMA EDUKACYJNA

Platforma edukacyjna Asseco jest częścią kompleksowego rozwiązania Uczelnia 3.0 by Asseco. To ekosystem nowoczesnych narzędzi informatycznych dla szkolnictwa wyższego skoncentrowanych na potrzebach studenta i uczelni.

Liczba użytkowników
+85 tys.

Liczba uczelni
+25

OPIS ROZWIĄZANIA

Pozwala na nauczanie studentów w formie online lub hybrydowej. Może być używana także przy standardowym prowadzeniu zajęć. Ma nowoczesny i atrakcyjny interfejs dostępny z poziomu smartfona, tabletu i komputera. Wybierając Platformę edukacyjną, zyskasz intuicyjny w obsłudze system, stały dostęp online, bezpieczeństwo i poufność danych oraz elastyczny model wdrożenia – w chmurze lub infrastrukturze uczelni. Z łatwością zweryfikujesz program zajęć, sprawdzisz postępy w nauce studentów oraz stworzysz raporty i analizy. Dzięki Platformie edukacyjnej zaplanujesz terminy egzaminów, które przeprowadzisz ustnie bądź pisemnie w formule online. Zweryfikujesz tożsamość studenta i wykryjesz nadużycia.

REFERENCJE

Ponad 25 wdrożeń na uczelniach wyższych.

AUTENTI®

Firma **Autenti** świadczy usługi zaufania. Jedną z nich jest platforma all-in-one, która umożliwia podpisywanie, wysyłanie i przechowywanie dokumentów. Oferujemy wszystkie rodzaje podpisów elektronicznych. Zawierane przez platformę Autenti umowy spełniają wymogi określone w Kodeksie cywilnym oraz w unijnym rozporządzeniu eIDAS. Odbiorca nie płaci za podpisanie dokumentu i nie instaluje żadnego oprogramowania. Nie musi nawet posiadać konta na platformie Autenti.



PLATFORMA AUTENTI

Autenti pozwala na bezpieczne podpisywanie umów na odległość. Platforma umożliwia m.in. podpisywanie dokumentów z kandydatami, studentami, pracownikami i wykładowcami czy wysyłkę PIT-ów do współpracowników uczelni przez dział kadr.



OPIS ROZWIĄZANIA

Platforma Autenti służy do nadawania, podpisywania i archiwizowania dokumentów. Proces jest prosty i intuicyjny, a osoba otrzymująca od Państwa dokument do podpisu nie musi zakładać konta czy instalować dodatkowego oprogramowania. Wszystkie umowy są przechowywane w wygodnym archiwum, w którym zawsze łatwo je znaleźć. Na platformie dostępne są niezbędne rodzaje podpisów elektronicznych:

- bazowy podpis elektroniczny z weryfikacją e-mail, który jest wliczony w cenę platformy i jest wystarczający w przypadku ponad 90% umów w obiegu gospodarczym, zaś dla wymagających opcjonalnie dostępna jest dodatkowa autoryzacja SMS,
- kwalifikowany podpis elektroniczny, który jest równoważny własnoręcznemu – wymaga on

zakup kwalifikowanego certyfikatu, a Autenti oferuje kilka rodzajów wygodnego podpisu chmurowego (bez żadnych dodatkowych urządzeń i komplikacji).

REFERENCJE

Akademia Leona Koźmińskiego
Uniwersytet Ekonomiczny we Wrocławiu



Barracuda Networks to pochodzący z USA producent rozwiązań z zakresu cyberbezpieczeństwa i ochrony danych. Dostarcza rozwiązania chmurowe dedykowane dla środowiska Microsoft 365. Rozwiązania Barracuda dla sektora edukacji chronią społeczność oraz dane powstające w ich codziennej pracy przed nieuwagą i zaawansowanymi cyberzagrożeniami. Misją firmy jest czynić wirtualny świat bezpieczniejszym – dzięki wysokiej skuteczności rozwiązań organizacje mogą skoncentrować się na prowadzeniu działalności każdego dnia.



CLOUD-TO-CLOUD BACKUP

Barracuda Cloud-to-Cloud Backup to nieograniczone czas i przestrzeń przechowywania danych stanowiące rozwiązanie dla każdej wielkości organizacji. To także bezpłatne przechowywanie danych dla kont studentów i możliwość przywracania całych kont użytkowników, jak i pojedynczych plików.

OPIS ROZWIĄZANIA

W ostatnich latach zagrożenie ze strony ransomware (złośliwego oprogramowania szyfrującego dane) wzrosło o 300%. Co niepokojące, według badań (ESG) jedna na cztery organizacje nie zdaje sobie sprawy, że musi tworzyć kopie zapasowe danych Microsoft 365. Microsoft zaleca swoim użytkownikom stosowanie dodatkowych mechanizmów ochrony m.in. w zakresie backupu danych czy utrzymywania ciągłości operacyjnej. Rozwiązanie Barracuda Cloud-to-Cloud Backup spełnia wszystkie wymagania w tym zakresie oraz pomaga sprostać dodatkowym regulacjom wynikającym z narzuconych przepisów. Model rozliczeń Barracuda jest tożsamy z modelem rozliczeń Microsoft 365 i jest oparty wyłącznie na liczbie użytkowników. Pozwala to na przewidzenie 100% kosztów wdrożenia i utrzymania rozwiązania, bez względu na ilość przechowywanych danych. Pojedyncze dane, jak i całe konta użytkowników – utracone zarówno

w wyniku błędu ludzkiego, jak i skutków działania złośliwego oprogramowania – są do odtworzenia za pomocą paru kliknięć. Dzięki przechowywaniu ich w chmurze użytkownicy mogą cieszyć się dobrą wydajnością oraz natychmiastową skalowalnością. Rozwiązanie Cloud-to-Cloud Backup jest niezwykle proste w obsłudze i wystarczy mniej niż kwadrans na uruchomienie automatycznego tworzenia kopii zapasowej. Wiele poziomów uprawnień administratora pozwoli na bezpieczne zarządzanie rozwiązaniem oraz ustawianie alertów. Barracuda Cloud-to-Cloud Backup to łatwość wyszukiwania i odtworzenia interesujących użytkownika danych. Magazyn CRN wyróżnił rozwiązanie Barracuda Cloud-to-Cloud Backup tytułem Produkt Roku 2021.

REFERENCJE

NCC Education, NCOI Opleidingen
W trakcie wdrożenia w polskiej uczelni

Billennium

Billennium SA jest wieloletnim i jednym z największych partnerów Microsoft w Polsce, posiadającym tytuł Partnera Roku Microsoft 2021. Firma współpracowała z ponad setką instytucji edukacyjnych, rządowych oraz przedsiębiorstw. W zakresie działania Billennium są całościowe usługi programistyczne Power Platform – od tworzenia prototypów i MVP, po projektowanie rozwiązań na pełną skalę w oparciu o dowolny podstawowy produkt: Power Apps, Power BI czy Power Automate. W ofercie firmy są też warsztaty, szkolenia oraz doradztwo przy integracji Microsoft Power Platform z zewnętrznymi przepływami pracy.



INPERLY

Inperly to rozwiązanie umożliwiające m.in.: przeprowadzenie egzaminów 100% zdalnie z potwierdzeniem tożsamości, podpisywanie umów z wykładowcami oraz cyfryzację wewnętrznego obiegu dokumentów czy organizację zdalnej rekrutacji w ramach Microsoft Teams. Aplikacja wykorzystuje do tego wzory dokumentów tożsamości z 200 krajów, podpisy kwalifikowane mSzafer, IDnow, Simply-Sign lub polskie e-dowody.

OPIS ROZWIĄZANIA

Aplikacja Inperly to pierwsze rozwiązanie na świecie, które umożliwia potwierdzenie tożsamości, podpisanie i wysłanie dokumentów w jednym miejscu – w środowisku Microsoft Teams. Współpracując z najlepszymi dostawcami, takimi jak mSzafer, IDnow czy Simply-Sign, potwierdzającymi tożsamość z ponad 200 krajów i wykorzystując polskie e-dowody, Inperly daje użytkownikom bezpieczeństwo i wygodę zdalnego załatwienia niezbędnych formalności w jednym miejscu. Istnieje również możliwość bezpłatnej integracji z popularnymi rozwiązaniami, takimi jak: mLegitymacja, mObywatel, profi zaufany czy podpis zaufany. Dzięki Inperly uczelnie mają możliwość przeprowadzenia zdalnych egzaminów oraz obrony prac dyplomowych studentów, podpisania z nimi niezbędnych dokumentów czy przeprowadzenia zdalnego procesu rekrutacji pracowników naukowych.

Daje to każdemu możliwość równego udziału, bez względu na miejsce zamieszkania czy niepełnosprawność. Inperly, jako jedyne na świecie, oferuje weryfikację tożsamości i opatrzenie dokumentów elektronicznym podpisem bez opuszczania Microsoft Teams i bez instalacji dodatkowego oprogramowania. Korzystaj z popularnej w szkolnictwie wyższym aplikacji Microsoft Teams i nawet w 15 minut bezpiecznie przenieś tradycyjne procesy do świata cyfrowego. Aplikacja znajduje swoje zastosowanie w niemalże każdej branży, m.in. w bankowości, działach HR, szkolnictwie wyższym, sądach, sektorze publicznym czy sprzedaży. Dodatkowo Inperly przyczynia się do znacznego zmniejszenia obiegu dokumentów w formie tradycyjnej, dzięki czemu redukuje emisję dwutlenku węgla.

citrix

Instytucje szkolnictwa wyższego są narażone na różnorodne planowane lub nieplanowane lokalne, krajowe bądź globalne przerwy w dostępie do kluczowych usług. Technologia bezpiecznego cyfrowego miejsca pracy zapewnia bezproblemowe działanie aplikacji i desktopów bez względu na to, co się stanie z urządzeniem dostępowym studenta bądź pracownika naukowego. **Citrix** posiada wieloletnie doświadczenie w dostarczaniu rozwiązań technologii cyfrowej pomagającej chronić Twoją instytucję przed konsekwencjami takimi jak błąd ludzki czy zagrożenia zewnętrzne (ransomware, ataki typu DoS, spyware).

CITRIX DAAS (wcześniej usługa Citrix Virtual Apps and Desktops)

Citrix DaaS (wcześniej usługa Citrix Virtual Apps and Desktops) zapewnia rozwiązania do wirtualizacji środowiska pracy użytkownika końcowego. Korzyścią dla działu IT jest pełna kontrola nad desktopami, aplikacjami i polityką dostępu. Korzyścią dla użytkownika jest niezawodność działania z dowolnego miejsca w dowolnym urządzeniu, przy zapewnieniu komfortu i bezpieczeństwa pracy.



OPIS ROZWIĄZANIA

Citrix DaaS jest środowiskiem wirtualnych desktopów i aplikacji umożliwiającym dostarczanie ich użytkownikom w formie produktu, usługi (DaaS i/lub SaaS) lub w modelu mieszanym. Technologia Citrix DaaS pozwala na dostarczenie wirtualnych stacji roboczych i aplikacji dostosowanych do potrzeb różnych grup użytkowników w ramach jednej infrastruktury. Za pomocą jednej infrastruktury odpowiedzialnej za udostępnianie desktopów, aplikacji, danych i innych zasobów użytkowników Citrix DaaS jest w stanie dostarczyć wirtualne środowiska pracy oparte na takich technologiach jak: VDI, wirtualne aplikacje, wirtualne pulpity oraz RemotePC. W rozwiązaniu Citrix DaaS zaimplementowano szereg technologii (HDX) mających na celu optymalizację wielu aspektów związanych z wirtualizacją zasobów użytkowników, np. takich jak dostarczanie multimediów czy optymalizacja

systemów do wideokonferencji, wydruków i profili użytkowników. Doświadczenie Citrix pokazuje, iż nie ma jednego scenariusza budowy środowiska, który spełniłby oczekiwania wszystkich grup użytkowników, przy jednoczesnym zapewnieniu niskiego TCO. Modułowa architektura rozwiązania Citrix DaaS pozwala na dostosowanie środowiska pracy do potrzeb różnych grup użytkowników (np. mobilnych, zdalnych, tymczasowych, administratorów etc.) przy jednoczesnym zapewnieniu elastyczności kosztowej i możliwości przenoszenia pracowników pomiędzy różnymi ośrodkami.

REFERENCJE

University of Central London – www.london.ac.uk
University of South Florida – www.usf.edu
ICN Business School – www.icn-artem.com

COMMVault®

Be ready™



Commvault to pochodząca z USA firma dostarczająca oprogramowanie do zarządzania danymi, oferująca rozwiązania backupu/recovery, archiwizacji i przeszukiwania informacji, raportowania i kontroli zgodności z regulacjami, jak np. RODO. Jest jednym ze znaczących dostawców na rynku, obecnym w polskim oraz światowym sektorze edukacji. Firma jest obecna w programie studiów dotyczących cyberbezpieczeństwa.



COMMVault BACKUP & RECOVERY

Commvault i jego wersja SaaS – Metallic to platforma zarządzania danymi, obejmująca m.in. obszary backupu, archiwizacji, disaster recovery, wyszukiwania informacji i e-discovery, zarządzania migracją do chmury czy zabezpieczenia przed cyberatakami.

Liczba
studentów

120 tys.

Liczba
uczelni wyższych

8

OPIS ROZWIĄZANIA

Dzięki tej platformie można planować, chronić i odzyskiwać dane bez względu na to, gdzie się znajdują. Od lat Commvault przoduje w raportach analityków jako rozwiązanie do backupu i zarządzania danymi, które pozwala ochronić wiele systemów i hiperwizorów, chmur technologicznych i aplikacji. Zarówno wersja standardowa platformy, jak i Metallic świadczony z chmury jako rozwiązanie SaaS pozwalają ochronić kopiami zapasowymi liczne krytyczne dla działania firmy środowiska serwerowe, wirtualne, aplikacyjne czy stacje końcowych użytkowników. Commvault pomaga też w zbudowaniu środowiska odpornego na cyberataki, w tym najbardziej groźne ransomware. Oprogramowanie jest chronione przed atakami dzięki warstwom rozwiązań bezpieczeństwa, łączącym identyfikację zagrożeń, rozszerzoną kontrolę

dostępu i zarządzanie rolami, monitoring stanu bezpieczeństwa środowiska, jak i zautomatyzowaną odpowiedź na atak. Zapewnia też bezpieczną cyfrową twierdzę – odseparowaną część infrastruktury w chmurze lub lokalnie pozwalającą na stworzenie odpornej złotej kopii dla najbardziej krytycznych danych. Rozwiązanie to wielokrotnie sprawdziło się w sytuacjach ataków – pozwoliło w szybki i skuteczny sposób odzyskać dane. Commvault oprócz sektora edukacji zabezpiecza licznych klientów z sektora publicznego, spółki skarbu państwa, firmy telekomunikacyjne, ubezpieczeniowe i bankowe.

REFERENCJE

Pittsburg State University
Uniwersytet Haifa

ebicom

Firma **Ebicom** jest liderem na rynku w tworzeniu innowacyjnych i kompleksowych systemów CIS (Customer Information System) dedykowanych dla branży energetycznej. Oferuje systemy wsparcia sprzedaży, obsługi klienta i efektywności energetycznej. Zapewnia również doradztwo i serwis oferowanych produktów. Ebicom jest złotym partnerem firmy Microsoft w zakresie technologii chmurowych i wytwarzania oprogramowania.



OZEEE

System Ozeee to platforma rekomendacji zachowań dla odbiorców i prosumentów energii elektrycznej wspierająca oszczędzanie. To rozwiązanie podpowiada, kiedy włączać poszczególne odbiorniki energii, aby jak najefektywniej wykorzystać energię.

OPIS ROZWIĄZANIA

Dzięki aplikacji oraz zainstalowanym urządzeniom można efektywniej wykorzystywać kupowaną energię. Proste rekomendacje na ekranie telefonu podpowiedzą, kiedy najlepiej włączać określone urządzenia, aby dały jak największe oszczędności. Jeżeli dany podmiot jest prosumentem, czyli np. produkuje energię z paneli PV, w przyszłości będzie mógł nadwyżki energii odsprzedać,



EBIBOT

EbiBot to nowy środek komunikacji z klientem – pokazuje innowacyjność i tempo rozwoju firmy. Jest nowoczesnym środkiem komunikacji, który daje możliwość prowadzenia konwersacji z dużą liczbą osób jednocześnie przez 24 godziny na dobę, 7 dni w tygodniu.

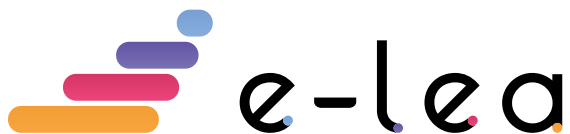
OPIS ROZWIĄZANIA

Dzięki wykorzystaniu silników uczenia maszynowego potrafi odpowiadać na pytania i automatyzować obsługę klienta. EbiBot odpowiada na najczęściej zadawane pytania i buduje pozytywny wizerunek firmy, a jednocześnie gromadzi informacje o potrze-

generując w ten sposób dodatkowy przychód. Z rozwiązania mogą korzystać mniejsze jednostki, np. szkoły, a także większe, jak uczelnie. Dodatkowo na uczelniach dane zbierane o zużyciu energii mogą posłużyć jako baza do analiz i prac badawczych. Platforma jest kierowana zarówno dla odbiorców biznesowych, jak i indywidualnych.

bach klientów. Pozwala wyprzedzić konkurencję, dostarczając szybciej i sprawniej informacji o ofercie firmy. W przypadku posiadania danych zgromadzonych w systemach, np. CRM, EbiBot może zostać z nimi zintegrowany i podczas konwersacji udzielać informacji użytkownikom np. o saldzie zadłużenia lub zgłoszonych wnioskach.

Z EbiBotem obsługa klientów będzie sprawniejsza i na wyższym poziomie. Rozwiązanie sprawdzi się w firmach różnej wielkości, urzędach, uczelniach oraz organizacjach użyteczności publicznej, które na skalę masową udzielają informacji swoim klientom, petentom czy studentom.



Firma Prosper Advertising & Publishing Maciej Czerniawski jest dostawcą kompleksowej platformy edukacyjnej dla szkół i uczelni. Dzięki niej wszystkie funkcje edukacji zdalnej są w jednym miejscu i wspierane przez Microsoft Azure i Microsoft Teams. Firma oferuje swoje usługi, nawet gdy dana jednostka nie posiada własnego zespołu programistów czy zasobów serwerowych, co optymalizuje koszty funkcjonowania instytucji.



PLATFORMA EDUKACYJNA E-LEA

Platforma e-LEA jest możliwa do wdrożenia w ciągu 1–7 dni do każdej szkoły czy uczelni. W pełni realizuje wymagania wszystkich zdalnych procesów edukacyjnych.

Liczba
szkół i uczelni

13

Liczba
uczniów

15,5 tys.

Liczba
użytkowników

70 tys.

OPIS ROZWIĄZANIA

Platforma edukacyjna e-LEA jest profesjonalna i intuicyjna. Dotyczy to zarówno procesu edukacji, jak i zarządzania platformą czy umieszczania na niej materiałów edukacyjnych. Oferuje aplikacje mobilne w systemach Android i iOS.

Platforma w pełni realizuje procesy edukacji dzięki temu, że oferuje: kursy na żywo (wideo, audio), pisemne, graficzne, zadania domowe, egzaminy, quizy, własną wirtualną encyklopedię, kursy na życzenie,

komunikator indywidualny i grupowy, grywalizację, system ankiet, edytor WYSIWYG, kalendarz wydarzeń czy zadań domowych. Grupami docelowymi są pracownicy dyrekcji szkół i uczelni, naukowcy oraz uczniowie i studenci.

REFERENCJE

Łużycka Szkoła Wyższa – Słubice
Zespół Szkół Budowlanych i Samochodowych im. M. Kopernika – Gorzów Wielkopolski

EUVIC:

SERVICES

Euvic Services to spółka informatyczna działająca w ramach Grupy technologicznej Euvic. Spółka rozwija ofertę w zakresie specjalistycznego outsourcingu IT, szczególnie w zakresie usług chmurowych oraz tworzenia i utrzymywania dedykowanych rozwiązań IT dla biznesu i edukacji. Euvic Services zapewnia też usługi utrzymania i rozwoju infrastruktury IT.



E-TECZKA

e-Teczka służy jako główne miejsce składowania dokumentów wytwarzanych podczas obsługi różnych procesów zachodzących w trakcie studiów. Wprowadzenie takiego systemu pozwala na ustandaryzowanie obsługi dokumentów na różnych kierunkach i znacząco wpływa na bezpieczeństwo danych. System jest zintegrowany z innymi systemami uczelni.

OPIS ROZWIĄZANIA

e-Teczka gwarantuje bezpieczeństwo danych i zapewnia ciągłość prowadzonej dokumentacji. Wszystkie dokumenty studenta gromadzone są w jednym miejscu, co zapobiega ich rozproszeniu i dublowaniu. Użytkownicy systemu mają wgląd do pełnej dokumentacji i mogą na bieżąco kontrolować przebieg studiów, a studenci nie muszą składać własnoręcznych podpisów. Dane są zintegrowane dzięki zabezpieczeniu ich przed wprowadzaniem zmian, z wyjątkiem modyfikacji wprowadzanych w ramach ustalonych procedur. Osoby mające dostęp do dokumentacji muszą być uwierzytelnione, a dokonywane przez nie zmiany są rejestrowane.

Dodatkowo dokumentacja jest zabezpieczona przed uszkodzeniem, utratą oraz nieuprawnionym dostępem. Rozwiązanie usprawnia również proces obsługi studenta dzięki stałemu dostępowi do bieżącej i archiwalnej dokumentacji oraz skutecznej metodzie wyszukiwania. System zapewnia również elektroniczny obieg dokumentacji związanej z odbytymi praktykami i wymianą międzynarodową oraz elektronicznym procesem pisania prac dyplomowych.

REFERENCJE

Akademia Leona Koźmińskiego

FORTINET®

Firma **Fortinet (NASDAQ: FTNT)**, dzięki swojej misji ochrony ludzi, urządzeń i danych w każdym miejscu, umożliwia stworzenie cyfrowego świata, któremu zawsze można ufać. Dlatego też instytucje edukacyjne na całym świecie wybierają firmę Fortinet, aby dzięki Fortinet Security Fabric – najwyższej klasy platformie sieciowej w dziedzinie cyberbezpieczeństwa – stworzyć bezpieczne środowisko nauki.



FORTIGATE

FortiGate to firewall nowej generacji pozwalający na zbudowanie kompleksowej polityki bezpieczeństwa filtrującej zarówno ruch przychodzący z internetu do Azure, jak i wewnątrz chmury, np. pomiędzy VNETami.

OPIS ROZWIĄZANIA

FortiGate w Azure obsługuje wiele różnych topologii. Dostępny jest zarówno jako pojedynczy firewall, jak i klaster dwóch lub wielu urządzeń z możliwością automatycznego skalowania w górę i w dół, w zależności od aktualnego obciążenia sieci. Jednym z najczęstszych scenariuszy z wykorzystaniem FortiGate jest budowa środowiska hybrydowego z obsługą technologii SD-WAN. Daje to możliwość połączenia ze sobą na stałe wielu lokalnych data

center ze środowiskiem chmurowym Azure. Dzięki SD-WAN poszczególne data center mogą łączyć się z Azure, wykorzystując wiele niezależnych łączy internetowych, zmniejszając do minimum problemy z dostępnością zasobów w chmurze.

REFERENCJE

University of Birmingham – Anglia
University of Cambridge – Anglia

FORTIWEB CLOUD WAF AS A SERVICE

FortiWeb Cloud WAF as a Service to rozwiązanie oferowane bezpośrednio z Azure w modelu SaaS. Uruchomienie nowej instancji FortiWeb Cloud WAF as a Service oraz dodanie do aplikacji, która będzie chroniona, trwa zaledwie kilka minut.

OPIS ROZWIĄZANIA

Całość sprowadza się do przejścia przez prosty kreator dodawania aplikacji oraz modyfikację jednego rekordu DNS. Zaawansowane mechanizmy uczenia maszynowego pozwalają na zbudowanie oraz dostosowanie polityki bezpieczeństwa do unikalnych potrzeb chronionej aplikacji. Dzięki zastosowanej sztucznej inteligencji administra-

tor nie musi być ekspertem od aplikacji Web, aby poradzić sobie z obsługą Web Application Firewalla i skuteczną ochroną przed wieloma różnymi wariantami ataków.





FORTIAUTHENTICATOR I FORTITOKEN MOBILE

FortiAuthenticator to centralny system uwierzytelniający umożliwiający identyfikację użytkowników na wiele różnych sposobów. W połączeniu z FortiToken Mobile pozwala na wdrożenie uwierzytelniania dwuskładnikowego do wielu usług, takich jak aplikacje Web, Office 365 czy inne produkty Fortinet.

OPIS ROZWIĄZANIA

Jednym z najczęstszych mechanizmów stosowanych przez cyberprzestępców jest wykorzystywanie słabości systemów uwierzytelniających i uzyskiwanie dostępu do kont użytkowników różnych usług. Bardzo skuteczną metodą obrony przed tego typu zagrożeniem jest wdrażanie systemów dwuskładnikowego uwierzytelniania. FortiAuthenticator

dzięki integracji z wieloma popularnymi usługami uwierzytelniającymi pozwala na zbudowanie centralnego punktu kontroli tożsamości użytkowników. Rozwiązanie FortiToken Mobile umożliwia wdrożenie dwuskładnikowego uwierzytelniania na podstawie aplikacji zainstalowanej na urządzeniach mobilnych użytkowników. Możliwość integracji z AD, Radius, komunikacja poprzez SAML oraz zastosowane mechanizmy SSO sprawiają, że bezpieczne uwierzytelnianie nie jest uciążliwe zarówno dla administratora, jak i użytkowników końcowych. FortiAuthenticator jest dostępny bezpośrednio w Azure Marketplace.

REFERENCJE

Council Rock School District – US
East Noble School Corporation – US



FORTICASB

FortiCASB jest usługą typu Cloud Access Security Broker pozwalającą na monitorowanie w jednym miejscu wielu popularnych aplikacji typu SaaS pod kątem bezpieczeństwa danych, złośliwego oprogramowania oraz zgodności z regulacjami i standardami bezpieczeństwa.

OPIS ROZWIĄZANIA

Firmy coraz częściej sięgają po rozwiązania oferowane w popularnych chmurach publicznych oraz usługi oferowane w modelu SaaS. Mnogość tego typu rozwiązań utrudnia monitorowanie bezpieczeństwa w kontekście całej organizacji, a co za tym idzie, wydłuża reakcję na ewentualne incydenty. FortiCASB, integrując się z Azure, AWS, GCP oraz z ponad 20 innymi popularnymi rozwiązaniami typu SaaS, pozwala na centralne monitorowanie wszystkich wykorzystywanych usług chmurowych w ramach pojedynczego panelu bezpieczeństwa. Dzięki pełnej integracji z wykorzystaniem API FortiCASB zapewnia reagowanie na podejrzaną aktywność użytkowników, wykrywanie złośliwego oprogramowania dzięki mechanizmom



ThreatDetection oraz monitorowanie zgodności z regulacjami, takimi jak: SOX, GDPR, PCI, HIPAA, NIST oraz ISO 27001.



Dużym atutem firmy **Greeneris** jest zespół firmy, który tworzą certyfikowani inżynierowie oraz konsultanci. Wykorzystując swoją wiedzę i doświadczenie, pomagają w doborze optymalnych technologii. Firma działa na rynku od ponad 10 lat, wspierając polskie firmy oraz instytucje, także z segmentu edukacji, we wdrożeniach rozwiązań z zakresu: cyberbezpieczeństwa, cloud, zarządzania tożsamością oraz wideokonferencji.



ONE IDENTITY ACTIVE ROLES

One Identity Active Roles automatyzuje i zarządza rolami i uprawnieniami w środowiskach Microsoft AD/Exchange, zapewniając im wymagane bezpieczeństwo. W wybranych przypadkach Active Roles może pełnić role systemu zarządzającego tożsamością IdM.



OPIS ROZWIĄZANIA

Firma Greeneris pomaga w doborze oraz wdrożeniu rozwiązań Active Roles. Dzięki takiemu rozwiązaniu partner może skoncentrować się na innych zadaniach IT, mając pewność, że krytyczne dane, uprawnienia użytkowników i uprzywilejowany dostęp są pod kontrolą. Wykorzystanie usług Greeneris pozwala na przyspieszenie zarządzania kontami, grupami i katalogami oraz wyeliminowanie ręcznych procesów w celu zwiększenia wydajności i bezpieczeństwa.

One Identity Active Roles (AR) to oprogramowanie do zarządzania i zapewnienia bezpieczeństwa dla hybrydowego Active Directory (AD). AR może być wykorzystywane jako prosty system zarządzania tożsamością, zastępując droższe, klasyczne systemy IdM.

Przy dynamicznym tempie działania współczesnych firm wiele organizacji z trudem nadąża za wnioskami o utworzenie, zmianę lub usunięcie dostępu w hybrydowym środowisku AD. Do tego dochodzą kwestie zapewnienia bezpieczeństwa, takie jak: dostęp do zasobów firmy przez odchodzące osoby,

nadzór nad działaniami administratorów, dostęp do aplikacji. Active Roles automatyzuje żmudne i podatne na błędy zadania administracyjne, jednocześnie rozwiązując problemy dotyczące bezpieczeństwa.

Główne korzyści osiągnane dzięki AR to: ochrona krytycznych danych Active Directory i Azure Active Directory, monitorowany dostęp administratorów według modelu najmniejszych uprawnień, automatyczne tworzenie i usuwanie kont użytkowników, zarządzanie kontami Exchange Online, Lync, SharePoint, Office 365 i wielu innych. Automatyzacja administrowania kontami to m.in.: tworzenie kont użytkowników AD i AAD, rozszerzenie działań administracyjnych dla kont na bazie AD i AAD na systemy SaaS i inne niż Windows, tworzenie skrzynek mailowych Exchange, dodawanie do grup w AD i AAD, przydzielanie zasobów w Windows.



AZURE STACK HCI

Azure Stack HCI to rozwiązanie infrastruktury hiperkonwergentnej, które hostuje zwirtualizowane maszyny Windows oraz Linux wraz z ich pamięcią w środowisku łączącym infrastrukturę on-premises z usługami chmury Azure.

OPIS ROZWIĄZANIA

Oferta Greeneris obejmuje wdrażanie HCI, czyli infrastruktury konwergentnej. Proces ten obejmuje pomoc przy doborze rozwiązań, a następnie przeprowadzenie kompleksowej usługi wdrożeniowej oraz konfiguracyjnej. Dodatkowo realizowane są wsparcie techniczne i audyty konfiguracji. Azure Stack HCI jest usługą klastra chmury hybrydowej, która łączy rozwiązania chmury publicznej Azure z rozwiązaniami chmury prywatnej. Chmura ta jest utrzymywana lokalnie, co pozwala na uzyskanie optymalnie wydajnego środowiska. Rozwiązanie to jest świetnym pomostem dla firm i przedsiębiorstw, które posiadają środowiska lokalne i chcą w pewnym stopniu zacząć wykorzystywać usługi dostępne w chmurze.

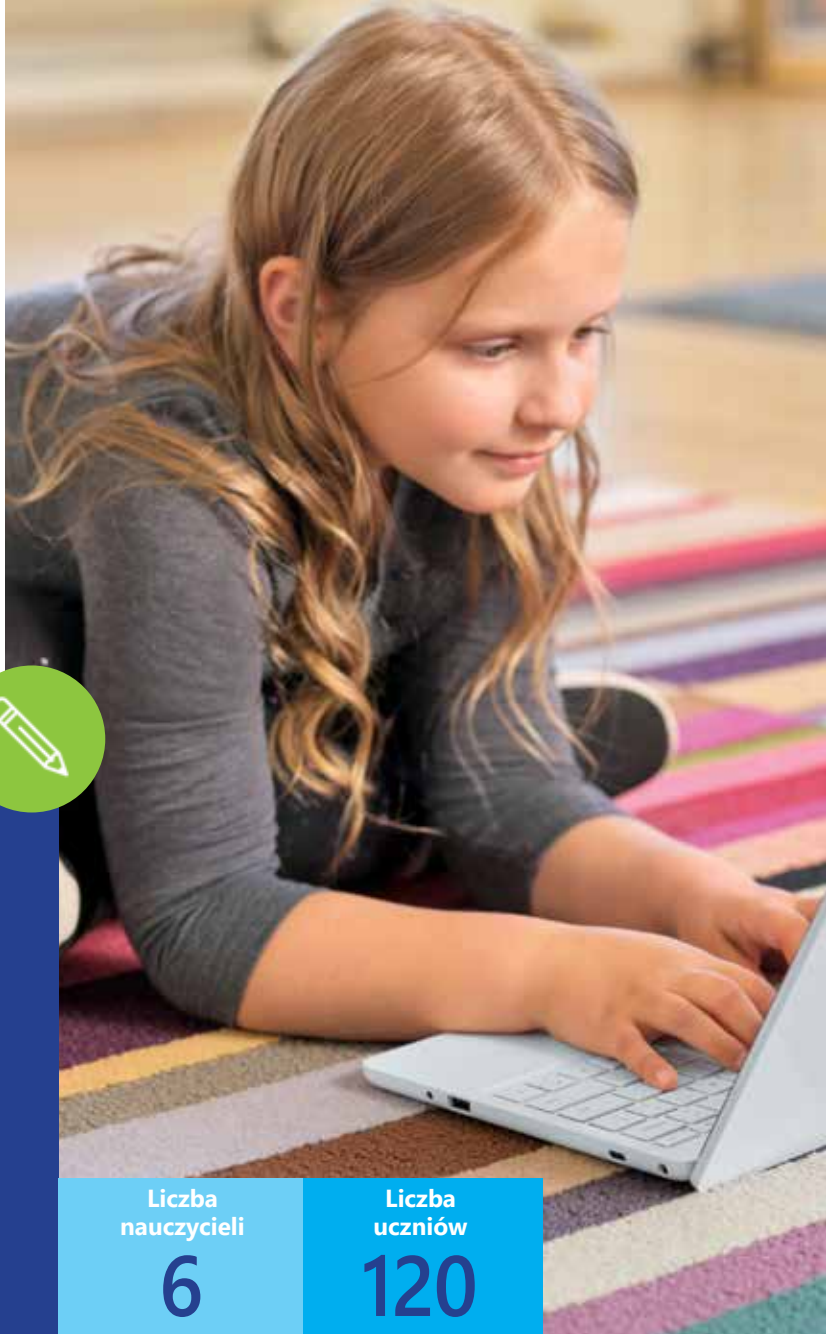
Pozwala to na uruchamianie usług Azure w lokalnym środowisku, takich jak: maszyny wirtualne, kon-

tenery, wirtualne pulpity, kopie zapasowe i wiele więcej. Rozwiązanie Azure Stack HCI może pomóc w modernizacji i zabezpieczeniu centrów danych i oddziałów oraz zapewnić najlepszą w branży wydajność z małymi opóźnieniami i niezależnością danych.

Narzędzia udostępnione przez Microsoft pozwalają na zarządzanie Azure stack HCI zarówno za pośrednictwem platformy Azure – niezależnie, gdzie się znajdujemy (bez tunelu VPN) – jak i bezpośrednio w lokalnym środowisku (Windows Admin Center). Rozwiązanie jest też proste do zarządzania dla osób mających już doświadczenie z funkcjami Hyper-V i serwera. Azure stack HCI ma czytelny plan rozliczeniowy, gdzie płatność jest pobierana za fizyczną moc sprzętu, co pozwala na łatwą analizę kosztów utrzymania infrastruktury.



Grow Uperion SA jest polską spółką technologiczną z obszaru Edu-Tech i HR-Tech oferującą platformę dla placówek edukacyjnych i przedsiębiorstw komercyjnych, pomagającą w zwiększaniu motywacji i zaangażowania. Grow Uperion jest częścią Grupy TenderHut notowanej na giełdzie NewConnect. TenderHut obejmuje kilkanaście firm high-tech i zatrudnia 400 wysoko wykwalifikowanych pracowników. Grupa zdobyła liczne nagrody i jest technologicznym partnerem Microsoft.



PLATFORMA GRYWALIZACYJNA GROW UPERION

Przyjazna w obsłudze platforma grywalizacyjna, której celem jest zwiększanie motywacji i zaangażowania w obowiązki i procesy każdego uczestnika. Wykorzystuje dokonania psychologii motywacji oraz mechanizmy socjotechniczne. Jest skierowana zarówno do sektora edukacji (nauczyciele i uczniowie), jak i do rynku komercyjnego (pracownicy przedsiębiorstw). Jest aplikacją webową osadzoną w chmurze, oferowaną w modelu SaaS.

Liczba nauczycieli

6

Liczba uczniów

120

OPIS ROZWIĄZANIA

Jej działanie polega na tym, że w ramach własnego konta szkolnego na platformie Microsoft uczeń ma dostęp do swoistej gry, która mierzy i wizualizuje (np. za pomocą własnego drzewka) jego zaangażowanie. Drzewko rośnie od ziarenka, potem jest sadzonką, którą trzeba ukorzenić, a na końcu owocuje. Tempo wzrostu drzewka zależy od takich czynników, jak: frekwencja, aktywność na zajęciach, punkty z zadań i sprawdzianów, terminowość w odrabianiu prac domowych itp. Brak aktywności, opóźnione zadania, brak logowania podczas zajęć zdalnych może powodować, że drzewko nie będzie rosło bądź wręcz zacznie usychać.

Platforma pozwala zaprojektować takie scenariusze grywalizacji, które będą wzmacniać pożądane przez

nauczycieli zachowania uczniów. Oprócz oczywistych, takich jak frekwencja i uwaga na zajęciach, mogą to być np. altruizm i służenie pomocą kolegom, zaangażowanie w wolontariat, inicjatywy pozalekcyjne. Platforma pomaga nauczycielom w utrzymaniu dyscypliny i uwagi, a uczniom daje przyjemność przyjaznej rywalizacji i natychmiastowe publiczne docenienie osiągnięć.

REFERENCJE

Szkoła Podstawowa nr 12 w Białymstoku
Szkoła Podstawowa nr 26 w Białymstoku



Holo4Med™

Spółka **Holo4Med** powstała w sierpniu 2020 roku. Została utworzona przez grupę TenderHut, aby zaimplementować w obszarze medycznym ekspertyzę TenderHut w technologiach mieszanej rzeczywistości.



HOLOMIAI TRAINING VERSION

Holograficzny system nawigacji obrazowej wykorzystywany jest w zabiegach termo- i krioablacji w obszarze jamy brzusznej, dzięki narzędziom Microsoftu – okularów Hololens.

Holo4med wypuściło wersję edukacyjną swojego rozwiązania w 2023 roku. Obecnie jest testowane na dwóch uniwersytetach medycznych: Warszawskim Uniwersytecie Medycznym oraz Uniwersytecie Ottona von Guerickego w Magdeburgu. Rozwiązanie było testowane przez 30 studentów.



OPIS ROZWIĄZANIA

Holograficzny system nawigacji obrazowej wykorzystywany jest w zabiegach termo- i krioablacji w obszarze jamy brzusznej, dzięki narzędziom Microsoft – okularów Hololens.

Przy pomocy Holomia Training version student może przećwiczyć trzy moduły:

Moduł diagnostyki: W module tym użytkownik może załadować badanie tomografii komputerowej pacjenta oraz przeprowadzić proces automatycznej segmentacji narządów za pomocą autorskich algorytmów.

Moduł planowania terapii: W tej opcji odbywa się planowanie terapii na podstawie badania, w którym użytkownik na modelu pacjenta wyznacza optymalną trajektorię igły ablacyjnej poprzez wybranie punktów wejścia i celu.

Moduł wykonywania terapii: Podczas wykonywania terapii narzędzia są śledzone przez kamerę stereoskopową, a ich ruch jest odwzorowany w aplikacji. Użytkownik może uruchomić podgląd fuzji obrazów z TK i USG, a także włączyć śledzenie faz oddechowych.

Impero

Rozwiązania **Impero Solutions** wspierają efektywne nauczanie cyfrowe w jednostkach edukacyjnych. Oprogramowanie do zarządzania klasą i zapewniające bezpieczeństwo w internecie jest wysoko oceniane przez szkoły i nauczycieli. Firma Impero zdobyła niedawno nagrodę ISTE 2022 „Best in Technology” jako dostawca oprogramowania edukacyjnego roku, a także została nominowana do nagrody „Company of the Year +£12m revenue” podczas rozdania nagród BETT Awards 2023.



IMPERO CLASSROOM

Impero Classroom daje nauczycielom kontrolę, zwiększa zaangażowanie uczniów, poprawia efektywne uczenie się, a także pozwala zminimalizować rozproszenie uwagi. Oprogramowanie w pełni integruje się z Microsoft Teams.

Lata
w sektorze EDU

21

Liczba
uczniów

+12 mln

Liczba
krajów

94

OPIS ROZWIĄZANIA

Impero Classroom zapewnia nauczycielom kontrolę dzięki łatwym w użyciu, opartym na chmurze narzędziom do zarządzania klasą. Dzięki temu mogą oni skutecznie prowadzić cyfrowe lekcje przy minimalnym rozproszeniu uwagi, a także efektywnie wspierać naukę każdego ucznia.

Impero Classroom może być używane w różnych środowiskach szkolnych, od laboratoriów klasowych po urządzenia one-to-one. Dodatkowo obsługuje wiele metod nauczania. Ponieważ obecnie wiele szkół wspiera spersonalizowane podejście do nauczania, nauczyciele mogą zdecydować się na użycie określonej funkcji zastosowanej do pojedynczego ucznia, grupy lub całej klasy. W ten sposób mogą wspierać naukę uczniów na różnych etapach lekcji. Na przykład zanim uczeń straci koncentrację, nauczyciel może wysłać wiadomość z linkiem do dodatkowych materiałów do nauki i/lub dać wska-

zówkę, aby go zmotywować i pomóc w efektywnej nauce we własnym tempie.

Impero Classroom jest kompatybilny z urządzeniami Windows oraz w pełni integruje się z Microsoft Teams, zapewniając ulepszoną funkcjonalność narzędzi do zarządzania klasą i synchronizację grup. Reasumując: główne korzyści Impero Classroom to ułatwienie współpracy pomiędzy uczniem i nauczycielem, pomoc w indywidualnej nauce, wsparcie w utrzymaniu koncentracji i zaangażowania uczniów, oszczędność czasu, możliwość adresowania zachowań online w czasie rzeczywistym, umożliwienie cyfrowego nauczania w dowolnym miejscu i na dowolnym urządzeniu.

REFERENCJE

CBS Oranje-Nassauschool w Sliedrecht, Holandia



Integrity Partners jest firmą ekspercką specjalizującą się w dwóch kluczowych obszarach: Cloud oraz CyberSecurity. Mocną stroną firmy jest zespół profesjonalistów specjalizujących się w technologiach oferowanych przez wiodących producentów. Integrity Partners zajmuje się integracją, tworzeniem i utrzymaniem nowoczesnych środowisk pracy czołowych firm i instytucji na rynku.



BEZPIECZNY WYKŁADOWCA

Projekt zapewnia kadrze szkolnej i akademickiej możliwość wydajnej i bezpiecznej pracy z każdego miejsca, dzięki urządzeniom Surface i usługom Intune oraz Defender for Endpoint.



OPIS ROZWIĄZANIA

Surface GO2 + Intune + Defender for Endpoint umożliwia nie tylko wydajną i mobilną pracę, ale też odpowiednio zabezpiecza wykładowców i personel uczelni przed nowoczesnymi zagrożeniami w internecie. Dzięki wdrożeniu usługi Microsoft Intune daje możliwość zdalnego i bezpiecznego zarządzania nie tylko urządzeniami Surface, ale też pozostałymi komputerami i telefonami znajdującymi się na terenie uczelni. Obejmuje to zarówno wprowadzanie odpowiednich konfiguracji, aktualizację firmware (na urządzeniach Surface), zdalne zarządzanie aplikacjami oraz zabezpieczeniami urządzeń końcowych. Dzięki usłudze Defender for Endpoint oferuje jedno z najlepszych narzędzi antywirusowych na rynku, a dzięki usłudze Intune daje możliwość łatwej aktywacji Defendera na wszystkich wymaganych stacjach roboczych. Surface GO2 zapewnia wydajność w pracy z aplikacjami, a ze względu na niewielkie rozmiary umożliwia wykładowcom pracę w każdych warunkach i z każdego miejsca. Microsoft Intune wraz z Windows Autopilot ułatwia administrato-

rom IT wstępne uruchomienie i dalszą obsługę sprzętu dzięki profilom konfiguracyjnym, a także, dzięki usłudze Conditional Access, pozwala na zabezpieczenie dostępu do ważnych zasobów uczelnianych. Microsoft Defender for Endpoint z powodzeniem może zastąpić obecnie wykorzystywane rozwiązania antywirusowe, ponieważ integruje się z natywnym Windows Defender oraz wzbogaca go o dodatkowe funkcje, np. zabezpieczenie przed ransomware, phishingiem, podejrzanymi aplikacjami i stronami internetowymi.



NTT Ltd. jest globalnym liderem usług IT w dziedzinie zdalnej współpracy. Pracując z największymi partnerami na całym świecie, oferuje inteligentne rozwiązania wspierające komunikację i współpracę w środowisku akademickim. Firma pomaga wiodącym uczelniom wdrażać innowacyjne technologie oraz tworzyć nowoczesne ekosystemy hybrydowe. Oferta usług dla szkolnictwa wyższego jest bezpieczna, skalowalna i oparta na najwyższych standardach.



TELEFONIA DIRECT ROUTING DLA MICROSOFT TEAMS

Telefonia w Microsoft Teams to bardzo elastyczne podejście, które umożliwia klientom utrzymanie istniejących umów z dostawcami usług i używanie lokalnego/hybrydowego sprzętu. Dostępne jest na całym świecie za pośrednictwem NTT.



OPIS ROZWIĄZANIA

Direct Routing to wykorzystanie pełnego potencjału Teams. To integracja telekomunikacyjna, która oznacza możliwość wykonywania rozmów telefonicznych wprost z Microsoft Teams. Może być ona wzbogacona o nagrywanie rozmów, analitykę interakcji

z AI, chat-bot oraz voice-bot, komunikację wideo, integrację CVI, contact center, zarządzanie ruchem (kolejkowanie, IVR), usługi telco oraz urządzenia (terminale/telefony) certyfikowane dla Teams.

OPERATOR CONNECT DLA MICROSOFT TEAMS

Telefonia w Microsoft Teams to szybki i łatwy sposób na integrację usługi dzwonienia przy jednoczesnej eliminacji wykorzystania jakichkolwiek urządzeń dodatkowych – fizycznych czy wirtualnych. Jest to po prostu dostarczenie usług telefonii z chmury do chmury – bezpośrednio do Microsoft Teams.



OPIS ROZWIĄZANIA

NTT to ekspert w rozwiązaniach głosowych na terenie Polski. Usługi wykorzystują wiodące banki i instytucje finansowe, operatorzy telekomunikacyjni, a także klienci z sektora publicznego i enterprise. W ramach rozwiązania Microsoft Teams jest integrowany m.in. z technologiami: Audiocodes, Cisco, Crestron, Genesys, Logitech, Nice, Pexip oraz Poly.

REFERENCJE

University College of London
Uniwersytet Jagielloński



KOMPLEKSOWA ADAPTACJA MICROSOFT TEAMS ROOMS

Adaptacja przestrzeni konferencyjnych i miejsc pracy w celu najbardziej efektywnego wykorzystania technologii komunikacji wideo i pracy wspólnej w oparciu o Microsoft Teams, aby zapewnić spójne i najlepsze doświadczenia ze spotkań dla wszystkich uczestników.

OPIS ROZWIĄZANIA

W hybrydowym miejscu pracy, niezależnie od tego, czy pracownicy dołączają z sali konferencyjnej, domowego biura, czy z podróży, wyzwaniem staje się zapewnienie możliwości pełnego uczestniczenia w spotkaniu. Microsoft Teams Rooms pomaga usunąć bariery między przestrzeniami, miejscami i ludźmi. Rozwiązanie to jest zaprojektowane tak, aby zapewnić spójne i najlepsze doświadczenia ze spotkań dla wszystkich uczestników. Pozwala uwolnić potencjał zespołu i stworzyć wyjątkowe doświadczenia dla pracowników, bazując na następujących założeniach: sale konferencyjne są przeznaczone dla wszystkich, także tych spoza sali, którzy mogą być tak samo obecni i aktywni jak ci na sali; relacje pracowników mogą zapewnić jeszcze lepsze wrażenia m.in. dzięki spotkaniom twarzą w twarz nawet ze zdalnymi

uczestnikami; doświadczenia te można zaprojektować dla wszystkich konfiguracji pomieszczeń o dowolnej wielkości; w procesie projektowania są uwzględniane wszystkie warunki środowiskowe pokoi spotkań, zaczynając od audio, wideo, oświetlenia, poprzez temperaturę i wilgotność w sali, zarządzanie rezerwacją i weryfikację zajętości sali, a kończąc na zautomatyzowanej obsłudze gości zewnętrznych i rezerwacji miejsc parkingowych.





NUADU to firma z branży technologii edukacyjnych, działająca od 2015 roku na terenie Polski. Od 2018 roku jest obecna również na rynkach Azji Południowo-Wschodniej. Obecnie obszar działania obejmuje Singapur, Indonezję, Tajlandię, Filipiny, a także Meksyk i USA. NUADU, oprócz rozwiązań online dla potrzeb testów i egzaminów, oferuje również rozwiązania dedykowane nauce szkolnej.



NUADU EXAMS

NUADU Exams to kompletne rozwiązanie dotyczące tworzenia i prowadzenia egzaminów online – od digitalizacji treści, poprzez sesję egzaminacyjną, aż po raporty końcowe, wsparcie merytoryczne i techniczne dedykowane wszystkim akcjonariuszom procesu.



Liczba testów

+60 tys.

Liczba użytkowników

+100 tys.

OPIS ROZWIĄZANIA

Oferta obejmuje: digitalizację egzaminów; dostosowanie egzaminu do indywidualnych potrzeb klienta; opcjonalny online proctoring; trening i wsparcie merytoryczne klienta; wsparcie techniczne użytkownika przed, w trakcie i po egzaminie. Rozwiązanie oferowane jest w postaci pay-as-you-go, co oznacza, że klient płaci za liczbę rzeczywiście przeprowadzonych testów i nie musi nabywać subskrypcji. Oprócz testów powstających na życzenie klienta, NUADU oferuje szereg gotowych testów mierzących gotowość ucznia do przystąpienia do kosztownych oficjalnych egzaminów z języka angielskiego. Testy te dokładnie odzwierciedlają strukturę i treści następujących egzaminów: IELTS™, TOEIC®, TOEFL ITP®, Young Adults English Test (zgodny z Cambridge English Key, Preliminary, First Test) oraz Young Learners English Test (zgodny z Cambridge English Pre A1 Starters, A1 Movers, A2 Flyers Test). Nasze egzaminy opracowane dla potrzeb indywidualnych klientów są wykorzystywane w charakterze egzaminów wstępnych, semestralnych, końcowych, testów kwalifikacyjnych i poziomujących. Zapewniamy

w pełni bezpieczne, zautomatyzowane testy i egzaminy online. Adresatami oferowanego rozwiązania wspomagającego zdalne nauczanie, automatyzację procesu oceniania oraz okresowej weryfikacji wiedzy w postaci egzaminów są szkoły, uniwersytety, centra egzaminacyjne, szkoły językowe, firmy szkoleniowe, korporacyjne działy HR i inne.

REFERENCJE

Lembaga Bahasa LIA (Indonezja)
James Cook University Singapore

PCG Academia łączy potencjał globalnej firmy konsultingowej z lokalnym doświadczeniem ekspertów w dziedzinie edukacji. Wspiera misję edukacyjną i naukową uczelni, dostarczając rozwiązania w ramach dwóch niezależnych ekosystemów IT: Educloud i Sciencecloud. Firma współpracuje z najlepszymi uczelniami w Polsce – od dużych publicznych uczelni, takich jak Uniwersytet Jagielloński, po topowe uczelnie niepubliczne, np. Akademia Leona Koźmińskiego.



EDUCLOUD / PCG ANALITYKA

PCG Analityka umożliwia podejmowanie strategicznych decyzji zarządczych oraz obsługę raportowania wewnątrz i na zewnątrz uczelni. Usługa oparta na technologii Power BI Microsoft integruje rozproszone źródła danych o uczelni w jednym miejscu.

Liczba gotowych raportów

5

Średnia wielkość źródła raportowania

100 GB

OPIS ROZWIĄZANIA

Oferuje: intuicyjny interfejs webowy i mobilny zgodny z identyfikacją graficzną uczelni, panel zarządczy umożliwiający szybki dostęp do kluczowych wskaźników efektywności pracy uczelni, katalog wzorcowych raportów w głównych obszarach działalności uczelni. Dzięki tej platformie łatwiej sortować i filtrować dane w obrębie przygotowanych raportów.

Poza tym oferuje ustandaryzowany model danych umożliwiający ich integrację z rozproszonych źródeł i zaawansowane możliwości tworzenia raportów i zestawień niewymagające kompetencji programistycznych.

REFERENCJE

W trakcie wdrożenia w 7 uczelniach

EDUCLOUD / PCG DZIEKANAT

PCG Dziekanat umożliwia obsługę procesu dydaktycznego w uczelni zgodnie z obowiązującymi przepisami prawa oraz na podstawie najlepszych praktyk zarządzania uczelnią.

OPIS ROZWIĄZANIA

PCG Dziekanat stanowi integralny element Educloud, ekosystemu nowoczesnych narzędzi IT dla uczelni skoncentrowanych na studencie i jego potrzebach. Dzięki niemu działy administracyjne mają dostęp do wzorcowych dokumentów, stale aktualizowanych do zmian w przepisach. Z kolei studenci i dydaktycy mają stały dostęp do aktualnych informacji o realizowanym toku studiów oraz korzystają z nowoczesnego i intuicyjnego interfejsu mobilnego i webowego. Dzięki temu rozwiąza-

niu dział IT ma możliwość samodzielnej

rozbudowy o dodatkowe moduły integrowane przez API, utrzymania i rozwoju systemu w ramach umowy serwisowej (SLA), działa w chmurze Azure Cloud oraz w instalacji lokalnej.

REFERENCJE

Akademia Leona Koźmińskiego, Collegium Civitas



Liczba instalacji

33

Liczba studentów

220 tys.



EDUCLOUD / MSTUDIA

Aplikacja mobilna PCG to narzędzie wspierające efektywne administrowanie tokiem studiów i sprawną komunikację na linii uczelnia – dydaktycy – studenci.

OPIS ROZWIĄZANIA

Rozwiązanie jest rozszerzeniem systemu dziekanatowego PCG, jest również gotowe do integracji z USOS. Dzięki niej studenci mają szybki dostęp do najważniejszych informacji, w tym o planie zajęć, ocenach i wydarzeniach, elektronicznie mogą też załatwiać sprawy administracyjne. Z kolei dydaktycy mają szybki podgląd planu zajęć oraz możliwość

wpisywania ocen i sprawdzenia obecności. Ponadto rozwiązanie oferuje elektroniczną obsługę takich spraw, jak: zapisy na przedmioty, wnioski, podania, zaświadczenia, opinie, plan zajęć zintegrowany z kalendarzem telefonu, katalog studentów i dydaktyków, wielojęzyczność oraz możliwość rozszerzenia aplikacji o funkcjonalności indywidualne.



PCG E-USŁUGI

E-usługi – WEBCON BPS to kompletna platforma Low-Code do elektronicznego obiegu dokumentów, która pozwala szybko i bez kodowania tworzyć elastyczne procesy biznesowe oraz dostosowywać je na bieżąco do zmieniających się potrzeb uczelni.

OPIS ROZWIĄZANIA

Główne funkcjonalności rozwiązania to: tworzenie formularzy i obiegu dokumentów bez potrzeby kodowania, automatyczna rejestracja dokumentów, integracja z zewnętrznymi systemami, obsługa skanowania wsadowego, OCR i generacji dokumentów. Ponadto uczelnia ma dostęp do dokumentów i zadań z poziomu Outlooka oraz do dedykowanej bazy załączników dla metadanych (per system), załączników (per proces) i archiwum. Poza tym platforma oferuje obsługę podpisów cyfrowych, analizę anomalii pracy procesów,

czytelne, konfigurowalne, indywidualne raporty i wykresy analityczne, tworzenie własnych pulpitów nawigacyjnych, zbierających w jednym miejscu wszystkie elementy ważne dla użytkownika oraz w pełni responsywny interfejs dostępny przez przeglądarkę WWW i aplikację mobilną.

REFERENCJE

Uniwersytet Jana Kochanowskiego
Collegium Civitas



EDUCLOUD / PCG REKRUTACJA

PCG Rekrutacja stanowi integralny element Educloud, ekosystemu nowoczesnych narzędzi IT dla uczelni skoncentrowanych na studencie i jego potrzebach.

OPIS ROZWIĄZANIA

Oferuje funkcjonalność w zakresie elektronicznej rejestracji kandydatów, automatycznego przeliczania punktów i generowania list rankingowych, aż po import danych kandydatów do systemu dziekanatowego uczelni. Platforma zapewnia stały kontakt z kandydatem przez portal informacyjny, e-mail i SMS, a kandydatom na studia dostęp do

aktualnych informacji o statusie postępowania rekrutacyjnego.

REFERENCJE

Uniwersytet Marii Curie-Skłodowskiej
Uniwersytet Technologiczno-Humanistyczny w Radomiu





Photon Entertainment jest polskim producentem robotów edukacyjnych i akcesoriów dydaktycznych, które pomagają edukatorom w nauczaniu kompetencji technicznych, społeczno-emocjonalnych oraz STEAM.



ROBOT EDUKACYJNY PHOTON

Robot Photon jest częścią ekosystemu interdyscyplinarnych pomocy dydaktycznych pozwalających na dostosowywanie materiału i stylu nauczania do indywidualnych potrzeb uczniów. Jest najbardziej zaawansowanym technologicznie robotem edukacyjnym dostępnym na rynku. Dzięki wielu czujnikom możemy go zaprogramować tak, by np. reagował na przeszkody, dźwięki, zmiany oświetlenia lub dotyk, wprowadzając dodatkowy aspekt interakcji do zajęć.

Lata w sektorze EDU

5

Liczba użytkowników

+1 mln

Liczba szkół z robotami

+15 tys.

OPIS ROZWIĄZANIA

W zestawie z robotem edukacyjnym i dedykowaną aplikacją nauczyciel otrzymuje pakiet scenariuszy i propozycje zajęć pozwalających na realizację podstawy programowej oraz na wprowadzenie uczniów do świata nowoczesnych technologii i kodowania. Intuicyjny w obsłudze robot jest gotowy do działania bez uprzedniej konfiguracji i może być obsługiwany przez każdego nauczyciela bez przygotowania i wykształcenia technicznego. Oferujemy także siedem kierunkowych modułów tematycznych, jak na przykład Photon Sztuczna Inteligencja. Zestaw został stworzony z myślą o edukatorach, którzy chcą przybliżyć uczniom technologię AI. Uczniowie poznają mechanizm funkcjonowania sztucznej inteligencji, ucząc się w praktyce, jak dostarczać dane modelowi, i przeprowadzając eksperymenty. Nauczyciel może skorzystać z gotowej ścieżki zajęć, a wszystkie niezbędne materiały (w tym naszą aplikację) znajdzie

w zestawie. Dodatkowo dostępna jest stale rozbudowywana baza scenariuszy online.

Produkty Photon zostały docenione przez Education Alliance Finland oraz International Society for Technology in Education, które są globalnymi organizacjami certyfikującymi rozwiązania edukacyjne. Oferowane przez nas pomoce dydaktyczne zostały bardzo wysoko ocenione przez niezależnych ekspertów ds. nauczania.

REFERENCJE

Szkoła Podstawowa nr 7 w Kłodzku

Prywatna Szkoła Podstawowa nr 8 w Białymstoku

PRODATA

PRODATA dostarcza rozwiązania z zakresu IT już ponad 20 lat. Od 11 lat działa na rynku edukacyjnym. Jest wyłącznym dystrybutorem pracowni komputerowych vCloudPoint opartych na technologii terminalowej z Windows Server. Wdraża w szkołach systemy Microsoft 365, dostarcza Microsoft Surface. PRODATA jest dystrybutorem marki Promethean i MODI. Firma dostarcza rozwiązania TIK i STEAM dla edukacji. Są to zestawy robotyki do nauki programowania, mikrokontrolery, drukarki 3D, multimedia oraz Minecraft dla Edukacji. W ofercie są wyposażenie podstawowe i dodatkowe z programu Laboratoria Przyszłości, a także rozwiązania wpisujące się w program Aktywna Tablica.



V-CLOUDPOINT – pracownie terminalowe z Microsoft Windows Server

Pracownia komputerowa vCloudPoint składa się z serwera Microsoft Windows Server, komputera nauczycielskiego oraz stanowisk uczniowskich (terminal, monitor, peryferia). Terminale umożliwiają wspólną i niezależną pracę na serwerze, równie wygodną jak na oddzielnych komputerach.

Liczba stanowisk

11 tys.

Liczba uczniów i studentów

27 tys.

Liczba placówek

603

OPIS ROZWIĄZANIA

vCloudPoint to wydajna i zapewniająca oszczędności alternatywa dla tradycyjnej sali informatycznej wyposażonej w komputery czy notebooki. Serwer działający w oparciu o Microsoft Windows Server jest dostosowany do wydajnej pracy nawet 50 uczniów. Komputer nauczycielski typu AiO (zawarty w całości w obudowie monitora) zajmuje mało miejsca na biurku i pozwala na wygodną pracę i kontrolę pracowni. Terminale vCloudPoint łączą uczniów z serwerem i zapewniają komfortową komunikację audiowizualną pomiędzy nauczycielem a uczniem oraz między uczniami. Dają możliwość korzystania z jednokrotnie zainstalowanego i skonfigurowanego oprogramowania edukacyjnego. Taką pracownią łatwo się zarządza. Oszczędza się podczas zakupu i w trakcie eksploatacji. Obsługa pracowni jest dla nauczyciela łatwiejsza dzięki temu, że wszelkie instalacje, zmiany i konfiguracje wykonuje się jednorazowo

na serwerze zamiast na wielu komputerach. vCloudPoint zużywa kilkukrotnie mniej energii niż rozwiązania klasyczne. Brak elementów ruchomych w terminalu oznacza bezgłośną pracę i poprawę komfortu akustycznego w miejscu nauki. Terminal nie nagrzewa się i jest odporny na uszkodzenia mechaniczne. Dane przechowywane są na serwerze lub w środowisku Microsoft 365, co poprawia poziom bezpieczeństwa. vCloudPoint to idealnie narzędzie do prowadzenia lekcji. Odpowiednio dobrana konfiguracja, dedykowana dla określonego typu jednostki edukacyjnej, świetnie sprawdza się w przedszkolu, szkołach podstawowych i ponadpodstawowych, a także na uczelniach wyższych.

REFERENCJE

Szkoła Podstawowa nr 3 w Nowym Tomyszu
Zespół Szkół Technicznych w Radomiu

Senetic®

Senetic od wielu lat jest partnerem Microsoft i znajduje się w międzynarodowej czołówce firm certyfikowanych z aż 12 złotymi kompetencjami producenta. Firma inwestuje w rozwój, a dzięki wiedzy, zaangażowaniu i doświadczeniu buduje zaufanie wśród Klientów. Senetic usprawnia pracę w każdej organizacji i pozwala maksymalnie wykorzystać jej potencjał. Obsługuje Klientów w 160 krajach, dobierając i implementując rozwiązania dopasowane do ich potrzeb.



OD DORADZTWA PRZEZ ZAKUP PO WSPARCIE DZIAŁU IT DLA ROZWIĄZAŃ MICROSOFT DLA EDUKACJI

Profesjonalne przedzakupowe doradztwo ekspertów w zakresie rozwiązań Microsoft (w szczególności aplikacje Microsoft Office oraz Windows Server) wraz z dedykowaną platformą do zakupu oraz zarządzania licencji.

Złote kompetencje Microsoft

12

Lata w sektorze EDU

+10

OPIS ROZWIĄZANIA

Usługa ta oznacza wsparcie Klienta przez całą drogę: od pomocy w dobraniu odpowiedniego rozwiązania przez dedykowaną platformę zakupową po wsparcie działu IT jednostki edukacyjnej. Wsparcie obejmuje pełne portfolio produktów Microsoft, w tym pakiety Office, Windows Server czy Windows 10 i 11. W zakresie świadczeń znajduje się profesjonalne doradztwo przedsprzedażowe oraz autorski Portal Senetic – panel do zarządzania licencjami. Umożliwia on sprawdzenie liczby posiadanych licencji, dodanie nowych – praktycznie z każdego

miejsca i o każdej porze. Jednostka edukacyjna w ramach tego rozwiązania zyskuje opiekuna handlowego, który dzięki swojej eksperckiej wiedzy pomaga dobrać produkt odpowiedni do potrzeb oraz możliwości finansowych organizacji. Ponadto klient otrzymuje wsparcie inżynierów – od rozwiązywania incydentów po stały outsourcing działań z zakresu IT.

REFERENCJE

Akademia Leona Koźmińskiego



BEZPIECZNE ŚRODOWISKO PRACY DLA UCZNIĄ/STUDENTA/INSTYTUCJI WRAZ Z BACKUPEM ORAZ SYSTEMEM IDENTYFIKACJI ZAGROŻEŃ

Usługa ta obejmuje przygotowanie dedykowanego środowiska wirtualnych stacji, które umożliwia zastąpienie tradycyjnych rozwiązań sal laboratoryjnych. Jest to rozwiązanie z zapewnionym backupem i możliwością tworzenia kopii danych odmiejszczonych. Środowisko jest objęte Azure Sentinel, co zapewnia kompleksowy wgląd w bezpieczeństwo organizacji.

OPIS ROZWIĄZANIA

Jest to jednorodne, bezpieczne i elastyczne środowisko pracy obejmujące swoim zakresem stacje

robotyczne zarówno dla dydaktyków, jak i uczniów oraz studentów. Rozwiązanie jest oparte o Azure

Virtual Desktop, Azure Backup, Azure Site Recovery i Sentinel.

Elastyczna platforma pulpitów wirtualnych w chmurze (VDI) bezpiecznie dostarcza aplikacje zdalnie z maksymalną kontrolą. Dostęp zapewniony jest z poziomu przeglądarki lub klienta. Azure Virtual Desktop zapewnia standardowy interfejs wspierający największe platformy. Całe rozwiązanie jest objęte nowoczesnym systemem backupu, który zapewnia odmiejszczenie danych do chmury danych MS Azure.

Rozwiązanie to zapewnia zabezpieczenie danych przed atakiem ransomware za pomocą migawek oraz innych mechanizmów z palety rozwiązań Azure. Dzięki spójnemu mechanizmowi zarządzania danymi całe środowisko może zostać rozszerzone o usługi Azure Site Recovery. Ułatwia to przygotowanie wymaganych zasobów w chmurze oraz

zwiększa bezpieczeństwo jednostek, zapewniając replikację danych. Mechanizmy zapewniają ciągłość działania aplikacji podczas planowanych i nieplanowanych przestojów. To prosty i szybki sposób uruchomienia repliki środowiska przy zachowaniu rozsądnych kosztów oraz zapewnienia kluczowej w każdej organizacji ciągłości działania. Tak dobrze zaplanowany system przetwarzania danych pozwala w łatwy sposób na zarządzanie zdarzeniami informacji o zabezpieczeniach (SIEM) i zautomatyzowanej odpowiedzi orkiestracji zabezpieczeń. Microsoft Sentinel zapewnia inteligentną analizę zabezpieczeń i analizę zagrożeń w całej jednostce, zapewniając jedno rozwiązanie do wykrywania alertów, widoczności zagrożeń, proaktywnego wykrywania zagrożeń i reagowania na zagrożenia. Badając zagrożenia za pomocą sztucznej inteligencji można zidentyfikować podejrzanе działania na dużą skalę.

BEZPIECZEŃSTWO DANYCH I ŁATWIEJSZA WSPÓŁPRACA Z PAKIETEM MICROSOFT 365 DLA EDUKACJI

Oferta obejmuje trzy etapy: szkolenia oraz dostarczenie licencji wraz z wdrożeniem oraz konfiguracją Microsoft 365 dla edukacji.



OPIS ROZWIĄZANIA

W pierwszym etapie Klient przechodzi bezpłatne szkolenie, które obrazuje najważniejsze funkcjonalności Microsoft 365 dla edukacji z naciskiem na bezpieczeństwo danych w dobie edukacji zdalnej, ale również w czasach powszechnego przesyłania sobie informacji, prac, dokumentów drogą mailową.

W ramach oferty odbiorca otrzymuje licencje (Microsoft 365 A1, Microsoft 365 A3, Microsoft 365 A5) wraz z wdrożeniem oraz konfiguracją w taki sposób, aby każdy nauczyciel otrzymał rozwiązanie, z którego może od razu korzystać.

Konfigurację poprzedzają konsultacje, aby rozwiązanie spełniało potrzeby konkretnej organizacji.

Usługa to także stworzenie środowiska do pracy zdalnej, stacjonarnej oraz hybrydowej. W szczególności przygotowanie zespołów dla klas, nauczycieli, uczniów, gdzie w zamkniętych grupach będzie można bezpiecznie przekazywać informacje.

Uruchomienie rozwiązania obejmuje szkolenie, jak w łatwy i bezpieczny sposób zaplanować i organizować spotkania wewnętrzne oraz zewnętrzne, np. zebrania z rodzicami, gdzie nikt prócz osób zaproszonych nie będzie mógł wziąć udziału.

Dodatkowo dla każdego użytkownika przewidziano dostęp do nieograniczonego magazynu w chmurze oraz do zarchiwizowanej poczty charakteryzującej się dużą ilością miejsca. Konfiguracja usług jest przeprowadzana w taki sposób, aby zapewnić bezpieczeństwo przez szyfrowanie danych i ochronę przed ich utratą. Zapewni to bezpieczeństwo oraz zgodność z prawem.

W końcowym etapie przeprowadzane jest szkolenie dla działu IT, dyrektorów oraz nauczycieli, podczas którego przekazywana jest wiedza, jak w praktyce dbać o dane swoje, uczniów oraz szkoły.

Skriware to firma powstała w 2015 roku, która znalazła się wśród finałowej ósemki najlepszych start-upów edtechowych na świecie w konkursie GES Awards, a w kategorii Rising Stars Deloitte's Technology Fast 50 Central Europe 2020 uplasowała się na 9. pozycji. Dzięki rozwiązaniu, które stworzyła, wykorzystanie technologii druku 3D i robotyki w szkołach stało się łatwiejsze i bardziej angażujące zarówno dla uczniów, jak i nauczycieli.



SKRILAB

SkriLab to kompleksowe laboratorium edukacyjne, na które składa się szereg doskonale zintegrowanych ze sobą narzędzi wprowadzających nauczycieli w świat nowoczesnych technologii, tak aby mogli oni skutecznie angażować swoich uczniów podczas lekcji.

Lata
w sektorze EDU

7

Liczba
placówek

2,3 tys.



OPIS ROZWIĄZANIA

W sercu SkriLabu znajduje się platforma online dedykowana nauczycielom, aby mogli oni komfortowo korzystać z poszczególnych komponentów rozwiązania w czasie nauczania aż 9 przedmiotów szkolnych. SkriLab utrzymany w duchu edukacji STEAM rozwija m.in. umiejętność krytycznego myślenia, kreatywność, zdolności manualne oraz kompetencje społeczne. Wszystko to dzięki nowoczesnym technologiom, takim jak druk 3D, robotyka czy programowanie. Ekscytujące zajęcia i praktyczne

podejście do nauczania sprawiają, że uczniowie efektywniej przyswajają wiedzę oraz umiejętności, których wymaga od nich współczesny świat. Jest to szczególnie ważne dla pokolenia, które uczy się przez doświadczanie, dotyk i eksperymenty.

Na SkriLab składają się: platforma dla nauczycieli, drukarka 3D, roboty do nauki programowania, klocki konstrukcyjne, oprogramowanie do modelowania przestrzennego, biblioteka gotowych do druku modeli 3D.



Solwena Sp. z o.o. powstała w 2016 roku w Gdańsku jako spin-off software house'u Solwit SA istniejącego od 2011 roku. Firma zajmuje się rozwojem i sprzedażą autorskiego rozwiązania do zarządzania energią w budynkach. Firma zatrudnia oraz stale współpracuje z grupą ok. 15 specjalistów – programistów, automatyków, ekspertów ds. energetyki itd. Rozwiązanie Solweny umożliwia skuteczne zarządzanie energią (ciepłą, elektryczną) i oszczędności na poziomie 30% rocznie oraz istotną redukcję śladu węglowego. Za wdrożenie do m.in. budynków publicznych należących do miasta Sopotu w 2022 roku firma uzyskała I Nagrodę Smart City Poland Award w kategorii innowacyjna gospodarka.



PERCEE®

Rozwiązanie wykorzystujące IoT i AI do zarządzania energią w budynkach, umożliwiające redukcję zużycia energii nawet o 30%. Wyróżniki: działanie nawet w starych budynkach, bezinwazyjna instalacja, predykcje na podstawie zachowań użytkowników oraz prognoz pogody.

Oszczędność zużycia energii

do 30%

Liczba budynków

25

OPIS ROZWIĄZANIA

percee® to kompleksowy system do sterowania urządzeniami i systemami technicznymi obiektu. Uwzględnia informacje o potrzebach i zachowaniach jego użytkowników, bieżących i prognozowanych warunkach atmosferycznych oraz innych czynnikach wpływających na zużycie energii. System jest idealnym rozwiązaniem dla budynków, w których zapotrzebowanie na energię zmienia się wielokrotnie w czasie (tj. nagrzewanie się sal podczas lekcji, chłodzenie podczas wietrzenia w przerwach, brak użytkowników wieczorami i w dni wolne). Jego implementacja jest bardzo prosta i nie zakłóca pracy użytkowników budynku. percee® działa skutecznie także w starych budynkach, w których nie przeprowadzono termomodernizacji. Dzięki zastosowaniu technologii IoT, Cloud oraz AI system może samodzielnie zarządzać automatyką budynku zgodnie z predefiniowanym

i wyuczonym schematem. Dane zebrane podczas pracy percee® stanowią wiarygodne i kompletne źródło danych umożliwiające skuteczne zarządzanie obiektem. Zastosowanie systemu percee® zapewnia wysoki komfort użytkownika budynków, umożliwia stały i zdalny monitoring urządzeń, znaczne oszczędności w zużyciu energii (do 30%) oraz istotną redukcję śladu węglowego. Zwizualizowane dane dotyczące użytkowania energii w szkole mogą także stanowić pomoc dydaktyczną w nauce na temat energii, przy wypracowaniu odpowiedzialnych postaw konsumpcyjnych oraz w edukacji ekologicznej.

REFERENCJE

Miejskie przedszkola w Sopocie (nr 1, nr 4, nr 10, nr 12)
Szkoły podstawowe (nr 7, 8) i średnie (ZSH)



Firma działa na rynku od 2014 i odegrała szczególnie ważną rolę w trakcie pandemii i edukacji zdalnej, dostarczając nauczycielom i wykładowcom narzędzia pozwalające zachować ciągłość procesów dydaktycznych. Dostarczana przez firmę platforma ewaluacyjna została doceniona przez miliony użytkowników na całym świecie.



TESTPORTAL DLA UCZELNI WYŻSZYCH

Testportal upraszcza ocenianie wiedzy i umiejętności. Wspiera różnego rodzaju pytania testowe, będąc świetną pomocą dla nauczycieli szkolnych i akademickich, niezależnie od przedmiotu. Przyspiesza też weryfikację kompetencji, automatycznie oceniając odpowiedzi. Sprawdził się szczególnie podczas pandemii, gdy w warunkach lockdownu pomógł zapewnić ciągłość nauczania ponad 50.000 polskim nauczycielom.

Liczba utworzonych testów

1,8 mln

Liczba rozwiązanych testów

25 mln

OPIS ROZWIĄZANIA

To nagradzany partner Microsoft, doceniany szczególnie za łatwość pracy oraz mechanizmy zapewniające dokładne i miarodajne wyniki ewaluacji. Połączenie platformy Testportal i Microsoft Teams pozwoliło przekształcić Microsoft Teams w zintegrowane środowisko egzaminacyjne online. Rzetelność uzyskiwanych rezultatów gwarantowana jest przez wbudowane mechanizmy platformy Testportal oraz weryfikację tożsamości klasy enterprise dzięki Azure Active Directory.

Platformę Testportal doceniło 250 tys. nauczycieli z ponad 190 krajów na całym świecie. Ta nowo-

czesna, niezawodna i bezpieczna platforma testów online dostępna jest jako aplikacja webowa oraz w Microsoft Teams.

REFERENCJE

Uniwersytet Medyczny im. Piastów Śląskich we Wrocławiu

THEBLUE AI

Firma zajmuje się tworzeniem rozwiązań z zakresu sztucznej inteligencji, które wspierają ochronę danych osobowych. Jej rozwiązanie, dzięki zastosowaniu najnowszych metod anonimizacji danych, umożliwia m.in. realizację projektów pomiędzy instytucjami badawczymi, klinikami i uniwersytetami oraz wymianę informacji ze szczególnym uwzględnieniem zabezpieczenia znajdujących się w nich danych osobowych.



SHAREMEDIX

Blue.GDPR to intuicyjna aplikacja służąca do efektywnej anonimizacji dużych wolumenów danych, takich jak nagrania wideo, dokumentacja medyczna, dokumentacja projektowa, zdjęcia czy obrazy medyczne.

Liczba
klinik i placówek

6

Liczba
użytkowników

60

OPIS ROZWIĄZANIA

Jedną z najczęstszych przyczyn braku realizacji nowych innowacyjnych projektów są skomplikowane procedury związane z ochroną danych osobowych. Nieprzestrzeganie zasad dotyczących odpowiedniego przetwarzania danych osobowych niesie ryzyko wysokich kar finansowych oraz utraty dobrego wizerunku. Blue.GDPR to intuicyjna aplikacja, która pomaga w automatycznej anonimizacji danych wrażliwych znajdujących się w ww. typach danych. Korzystając z niej, można wykrywać i anonimizować m.in. twarze, sylwetki, tablice rejestracyjne, imiona, nazwiska, adresy, unikalne identyfikatory i wiele innych cech.

Blue.GDPR jest skalowalnym rozwiązaniem dopasowującym się do potrzeb klienta, mogącym pracować z małymi lub wielkimi wolumenami danych oraz zwiększać skuteczność z biegiem czasu dzięki zastosowaniu najnowszych technik uczenia maszynowego.

REFERENCJE

Uniwersytet Medyczny im. Piastów Śląskich
we Wrocławiu

Universitätsklinikum Heidelberg – Niemcy



Veeam® to lider w dziedzinie tworzenia kopii zapasowych, odzyskiwania danych i zarządzania nimi, który zapewnia nowoczesną ochronę danych. Oferuje jedną platformę dla środowisk chmurowych, wirtualnych, SaaS, Kubernetes i fizycznych. Klienci firmy z sektora edukacji mają pewność, że ich aplikacje i dane są chronione i zawsze dostępne dzięki najprostszej, najbardziej elastycznej i niezawodnej platformie w branży.



VEEAM BACKUP FOR MICROSOFT AZURE

Veeam Backup for Microsoft Azure umożliwia w pełni automatyczne tworzenie i odzyskiwanie kopii zapasowych w macierzystym formacie Azure, ułatwiając ochronę wszystkich firmowych danych na platformie Azure oraz zarządzanie nimi. Rozwiązanie to – zaprojektowane z myślą o opłacalności, bezpieczeństwie i skalowalności – pozwala wyeliminować ryzyko utraty danych na platformie Azure.



Liczba szkół

19

Liczba uczelni

70

OPIS ROZWIĄZANIA

Rozwiązanie oferuje: działanie zgodnie z zasadą „ustaw i zapomnij”, szybkie i elastyczne odzyskiwanie, niskie koszty backupu, większe bezpieczeństwo i zgodność z przepisami oraz mobilność w chmurze. Oparte na technologiach Veeam funkcje backupu i odzyskiwania danych na platformie Azure są dostępne w dwóch wariantach:

– Veeam Backup for Microsoft Azure – autonomiczne rozwiązanie przeznaczone do tworzenia kopii zapasowych wyłącznie na platformie Azure

– Veeam Backup & Replication – rozwiązanie nr 1 do backupu i odzyskiwania, które pozwala zuniifikować ochronę i przenoszenie danych w chmurze hybrydowej/środowisku wielu chmur.

REFERENCJE

Politechnika Białostocka



VEEAM BACKUP FOR MICROSOFT OFFICE 365

Veeam Backup for Microsoft Office 365 eliminuje ryzyko utraty dostępu i kontroli nad danymi pakietu Office 365 – w tym programów Exchange Online, SharePoint Online, OneDrive dla Firm i Microsoft Teams – dzięki czemu są one stale chronione i dostępne.

OPIS ROZWIĄZANIA

Mając pakiet Microsoft Office 365, przedsiębiorstwo może działać w dowolnym miejscu i czasie bez konieczności utrzymywania własnej infrastruktury, poczty e-mail, plików i SharePoint. Rozwiązanie Veeam Backup for Microsoft Office 365 umożliwia bezpieczne tworzenie kopii zapasowych danych

pakietu Office 365 w dowolnym miejscu, w tym w środowisku lokalnym, chmurze hiperskalowej lub repozytorium usługodawcy. Oferuje ono: ochronę danych pakietu Office 365 przed zagrożeniami bezpieczeństwa i lukami w zasadach przechowywania, szybkie przywracanie, zapewnianie zgodności z przepisami dzięki wydajnym operacjom eDiscovery na elementach pakietu Office 365.

REFERENCJE

Council Rock School District – US
East Noble School Corporation – US





Firma działa w sektorze edukacji od 2019 roku.



ZONIFERO

Zonifero to zintegrowany system i aplikacja mobilna, która zapewnia pracownikom i uczniom bezpieczny powrót do szkół w nowej normalności.

Liczba
użytkowników

2 tys.



OPIS ROZWIĄZANIA

Zonifero umożliwia cyfrową transformację szkół, pomagając przystosować się uczniom i nauczycielom do nowej normalności. Interaktywne mapy pozwalają na szybkie zlokalizowanie sal, biur, drukarek, bufetu oraz innych dowolnych powierzchni. W module FAQ uczniowie i pracownicy mogą znaleźć odpowiedzi na najczęstsze pytania. Dzięki notyfikacjom mogą być informowani na bieżąco o istotnych sprawach. Zonifero jest zintegrowane z kalendarzami Microsoft Exchange, Office 365 i Google Workspace. Platforma pozwala

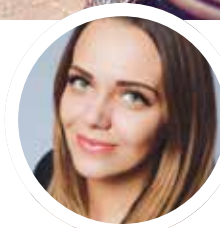
na dodawanie oraz zarządzanie zgłoszeniami z poziomu serwisu WWW, aplikacji mobilnej oraz zewnętrznego systemu Help Desk (np. Jira Service Desk).

REFERENCJE

Politechnika Białostocka



Szanowni Państwo,



technologie na dobre zagościły już w polskich szkołach. Dziś, po wdrożeniu pierwszych rozwiązań i nabyciu nowych kompetencji związanych z nauką hybrydową, nadszedł czas na kolejne etapy na drodze rozwijania cyfrowych umiejętności uczniów i nauczycieli. Do tego powinno służyć nie tylko oprogramowanie, ale i sprzęt wykorzystywany podczas lekcji.

Wybierając komputer dla nauczyciela, który nie tylko będzie miał walory edukacyjne, ale też posłuży więcej niż rok szkolny, powinniśmy wziąć pod uwagę przede wszystkim parametry techniczne, takie jak wydajność i oszczędność procesora, minimum **8 GB** pamięci RAM czy dysk o optymalnej pojemności **500 GB**.

Firmy takie jak **Acer, Asus, Dell, HP** lub **Lenovo**, z którymi współpracuje Microsoft, oferują sprzęt z **Windows 11 Pro dla Edukacji**, który spełni wszystkie te kryteria.

Należy jednak pamiętać, że to nie tylko wybór sprzętu, ale określonego ekosystemu stworzonego i rozwijanego z myślą o edukacji stanowi kompletne wsparcie.

Dobry ekosystem to rozwiązanie sprawdzone i przetestowane w szkołach, które pozwala na bezpieczną pracę oraz chroni dane szkoły i informacje umożliwiające identyfikację tożsamości uczniów czy nauczycieli (PII). Dlatego np. usługi **Microsoft Defender** – zawarte w systemie Windows EDU – pozwalają na wykrywanie i proaktywne zwalczanie cyberataków, a funkcja **Device Guard** zmniejsza ryzyko ataku z wykorzystaniem ransomware. Z kolei **Intune for Education** umożliwia prowadzącym zajęcia zarządzanie urządzeniami wykorzystywanymi przez uczniów do uzyskiwania dostępu do danych związanych z zajęciami, a także konfigurowanie i przypisywanie aplikacji, których uczniowie używają podczas lekcji. Rozwiązanie to pomaga również stosować zabezpieczenia zgodne z wymaganiami szkoły czy automatyzować proces resetowania haseł.

Z wyrazami szacunku

Magdalena Grzegorzczuk

Partner/Channel Marketing Manager DPSS Poland

Acer Polska jest czołowym producentem urządzeń i technologii, w tym tych stworzonych z myślą o rynku nauczania i uczenia się. W portfolio firmy mieszczą się również kategorie sprzętów służących rozrywce i gamingowi oraz rozwiązania dla profesjonalistów i biznesu. W kontekście edukacji kluczowym segmentem jest Acer for Education, ekosystem wewnątrz organizacji, łączący innowacyjne technologie z rozwiązaniami programowymi. Dzięki temu możliwe jest tworzenie środowisk edukacyjnych i platform umożliwiających proaktywny rozwój uczniów i kadry nauczającej.

acer
for education

W Acer Polska innowacje i rozwój stanowią fundament aktywności, co potwierdzają takie projekty jak Predator Games, czyli ogólnopolski turniej gier komputerowe dla szkół, mający na celu edukację przez

gaming oraz budowę mostu między pokoleniami: rodziców, nauczycieli i uczniów, czy współpraca z FunFloor, polskim producentem interaktywnych podłóg dla przedszkoli i szkół kierujących się zasadą nowoczesnego edukowania. Wyróżnikiem Acer jest także wsparcie edukacji poprzez pakiet aplikacji i narzędzi, jak np. Acer Classroom Manager, który pozwala nauczycielom na zarządzanie cyfrową klasą.

ACER TRAVELMATE P2 (TMP215-54 NX.VVREP.004)

Produktywność na wyższym poziomie, laptop stworzony do wydajnej pracy. TravelMate P2 to najlepszy sprzęt dla małych firm, nauczycieli czy osób wymagających więcej od laptopa. Łączy w sobie moc procesora Intel® Core™ z szybką pamięcią RAM i dyskiem SSD PCIe.

Ten komputer jest zgodny ze standardem Microsoft Secured-Core oraz ma m.in. czytnik linii papilarnych, kamerę na podczerwień, kamerę internetową z funkcjami HDR i TNR oraz dwoma mikrofonami z technologią redukcji szumów.

- Ekran 14" FHD IPS
- Procesor Intel® Core™ i3-1215U
- RAM 8 GB DDR4
- Dysk SSD 256 GB
- Thunderbolt™ 4
- WIFI 6E + BLUETOOTH
- TPM 2.0
- Windows 11 Pro Education

ACER TRAVELMATE SPIN B3 (TMB311RN-33 NX.VZ3EP.001)

Wytrzymały laptop do szkoły, idealny dla uczniów i nauczycieli. Wysokowydajne i wyjątkowo wytrzymałe notebooki z serii TravelMate Spin B3 przyspieszą naukę. Wyposażone są w system Windows 11 Pro Education, procesor Intel®, szybki i pojemny dysk, szybką pamięć RAM, charakteryzują się długim czasem pracy na baterii i szybkim połączeniem z internetem, dzięki czemu umożliwiają uczniom lepsze wykorzystanie zajęć.

- Ekran dotykowy 11,6" FHD IPS
- Procesor Intel® N100
- RAM 8 GB LPDDR5
- Dysk eMMC 128 GB
- WIFI 6E + BLUETOOTH
- TPM 2.0
- Windows 11 Pro Education



Dowiedz się więcej!
Zeskanuj poniższy kod QR

ASUS to globalny producent komputerów i elektroniki użytkowej. Oferuje rozwiązania technologiczne dla klientów indywidualnych, jak również komercyjnych. Notebooki ASUS z serii

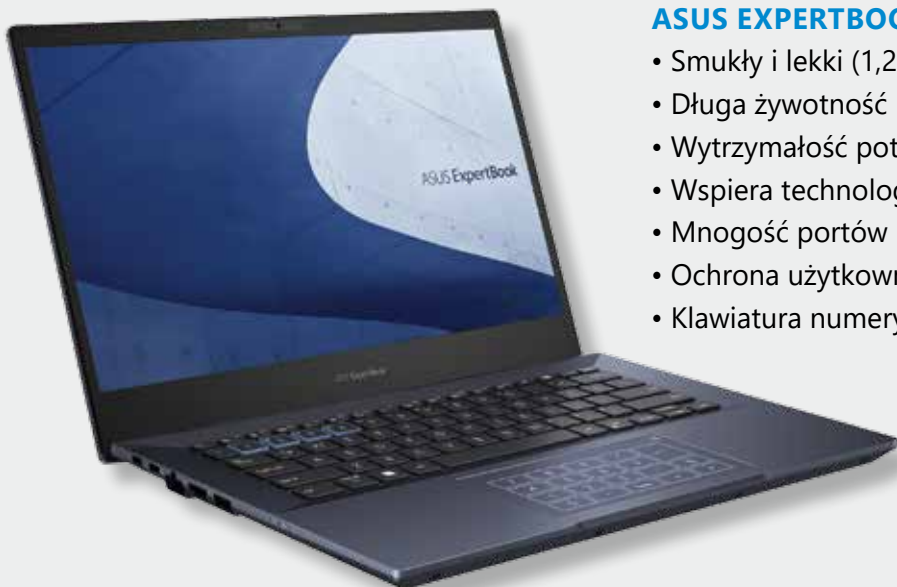
ExpertBook to rozwiązanie skierowane właśnie do sektora edukacyjnego. Usprawnij procesy nauczania i zwiększ zaangażowanie uczniów dzięki wydajnej, nowoczesnej technologii, która obsługuje najnowsze oprogramowania i integruje się z wieloma cyfrowymi narzędziami, aplikacjami i systemami.

ASUS

IN SEARCH OF INCREDIBLE

Notebooki edukacyjne ASUS wyróżniają się między innymi lekkością, wytrzymałością, imponującą żywotnością baterii oraz wyposażone są w inteligentne rozwiązania jak technologia

redukcji szumów AI. Pozwalają stworzyć cyfrowe środowisko nauczania. Łączność w standardzie WiFi 6 czy 5G oraz kompatybilność rozwiązań chmurowych sprawiają, że nauczanie i uczenie się w dowolnym miejscu jest łatwe.



ASUS EXPERTBOOK B5402 dla edukatorów

- Smukły i lekki (1,27kg)
- Długa żywotność na baterii
- Wytrzymałość potwierdzana testami (MIL-STD-810H)
- Wspiera technologię RAID
- Mnogość portów (I/O)
- Ochrona użytkownika – gwarancja 3lata OSS NBD
- Klawiatura numeryczna w touchpadzie

ASUS EXPERTBOOK BR1102F

- Wzmocniona modułowa konstrukcja potwierdzana testami (MIL-STD-810H)
- Ogumowana obudowa
- Klawiatura antybakteryjna odporna na zachlapanie
- Praca w trybie tabletu i notebooka
- Opcjonalna dodatkowa klawiatura 13MP – do pracy zdalnej
- Niskoemisyjna matryca LCD z certyfikatem TUV
- Opcja moduł LTE i rysika ekranowego
- Certyfikacja EPEAT, Energy Star 8.0, TCO 9.0



Dowiedz się więcej!
Zeskanuj poniższy kod QR

Dell Technologies jest niekwestionowanym liderem rynku edukacyjnego, ponieważ oprócz wiodącej pozycji w świecie technologii ma też ogromne doświadczenie w pracy ze szkołami, dostarczając rozwiązania cyfrowe do ponad 400 tysięcy z nich w całej Polsce. Oferta firmy dla szkół obejmuje trzy filary: bezpieczeństwo, wsparcie i trwałość. Za tymi terminami kryją się: dbałość o ochronę przed zagrożeniami cybernetycznymi, pomoc w wyborze optymalnego rozwiązania, jego szybkiej konfiguracji i uruchomieniu, a także szkolenia dla nauczycieli i pracowników administracji. Dell Technologies gwarantuje też trwałość proponowanych systemów, zarówno na poziomie fizycznej odpor-



ności na codzienne, intensywne użytkowanie, jak i zapewnienia długiego życia rozwiązań. W skład oferty wchodzi też szybki serwis wykonywany na miejscu w ciągu maksymalnie trzech dni.

Dell Technologies wraz z firmą Intel wspierają zainicjowany w Polsce globalny program gotowości na AI – AI for Youth. Jest on skierowany do nauczycieli oraz uczniów szkół ponadpodstawowych. Dzięki temu zaangażowane firmy wspierają następane pokolenie innowatorów, którzy dzięki odpowiednim umiejętnościom technicznym i społecznym będą mogli lepiej zrozumieć, czym jest sztuczna inteligencja, jak jest zaprojektowana i jaki ma wpływ na społeczeństwo oraz gospodarkę.



SERIA LATITUDE 3000

Ten notebook nie boi się panujących w szkole trudnych warunków. Jego konstrukcja przeszła militarne testy wytrzymałości. W zaskakująco niewielkiej i lekkiej obudowie mieści się duży ekran, który dzięki matowemu pokryciu i wysokiej jasności idealnie nadaje się do pracy w klasach.

- Ekran 15,6
- Procesor Intel® najnowszej generacji
- RAM 8 GB
- Windows 10/11 Pro

SERIA VOSTRO 3000

Najlepszy przyjaciel nauczyciela, a także doskonała alternatywa dla laptopów z serii Latitude dzięki idealnemu stosunkowi możliwości do ceny. Notebook, który dzięki dużemu ekranowi oraz pojemnej baterii może zapewnić komfortowe warunki pracy. Zainstalowane fabrycznie oprogramowanie dla edukacji (pakiet Office 365 i aplikacja Teams) zapewni narzędzia do pracy, a panoramiczna kamera i redukcja hałasu świetnie sprawdzą się w nauczaniu zdalnym.

- Ekran 15,6
- Procesor Intel® najnowszej generacji
- RAM 8 GB
- Windows 10/11 Pro

Dowiedz się więcej!
Zeskanuj poniższy kod QR



HP tworzy innowacyjne i holistyczne rozwiązania technologiczne w segmencie PC i druku, które mają znaczący wpływ na życie ludzi na całym świecie. HP wierzy, że edukacja to jedno z podstawowych praw człowieka oraz fundament zrównoważonego rozwoju, natomiast nowe technologie jako narzędzia mają za zadanie ułatwić, uprzyjemnić i uskutecznić naukę. Misją HP jest przyspieszenie dostępu do rozwiązań cyfrowych dla 150 mln ludzi do 2030 roku. Z programów i rozwiązań edukacyjnych HP skorzystało już ponad 74,3 mln studentów i dorosłych.



Firma HP jest głównym sponsorem Nowej Akademii – ogólnodostępnej platformy edukacyjnej, której celem jest popularyzacja nowych technologii wśród uczniów szkół ponadpodstawowych. Rozwiązanie to zapewnia praktyczny i interaktywny sposób przyswajania wiedzy z zakresu: ochrony środowiska, przedsiębiorczości, programowania, zrównoważonego rozwoju, druku 3D, grywalizacji, design thinking, tworzenia start-upów społecznych oraz przetwarzania danych. Tylko w ciągu roku swojej działalności projekt dotarł z materiałem dydaktycznym do ponad 300 tys. osób.



HP PRO X360 FORTIS

Laptop o przekątnej 11,6 cala zapewnia niezawodność i wydajność w wytrzymałej konstrukcji. Elastyczność w zakresie 360 stopni i intuicyjny ekran dotykowy umożliwiają produktywne i interaktywne nauczanie.

- Windows 11 Pro
- Procesor Intel® Celeron® lub Intel Pentium
- Pamięć 4 GB memory; 128 lub 256 GB NVMe SSD
- 11,6" HD matryca dotykowa (1366 x 768)
- Zintegrowana grafika Intel® UHD Graphics

HP 240

Mobilność komputera i niezawodność szybkiego połączenia decydują o tym, gdzie można prowadzić zajęcia. Wbudowany układ zabezpieczający modułu Trusted Platform Module (TPM) oferuje funkcję obsługi szyfrowania sprzętowego.

- Windows 11 Pro
- Procesor Intel® Core™ i3-1215U
- 8 GB pamięci DDR4-3200 MHz RAM (1 × 8 GB)
- Dysk SSD 512 GB PCIe® NVMe™
- Ekran FHD o przekątnej 15,6
- Karta graficzna Intel® Iris® Xe

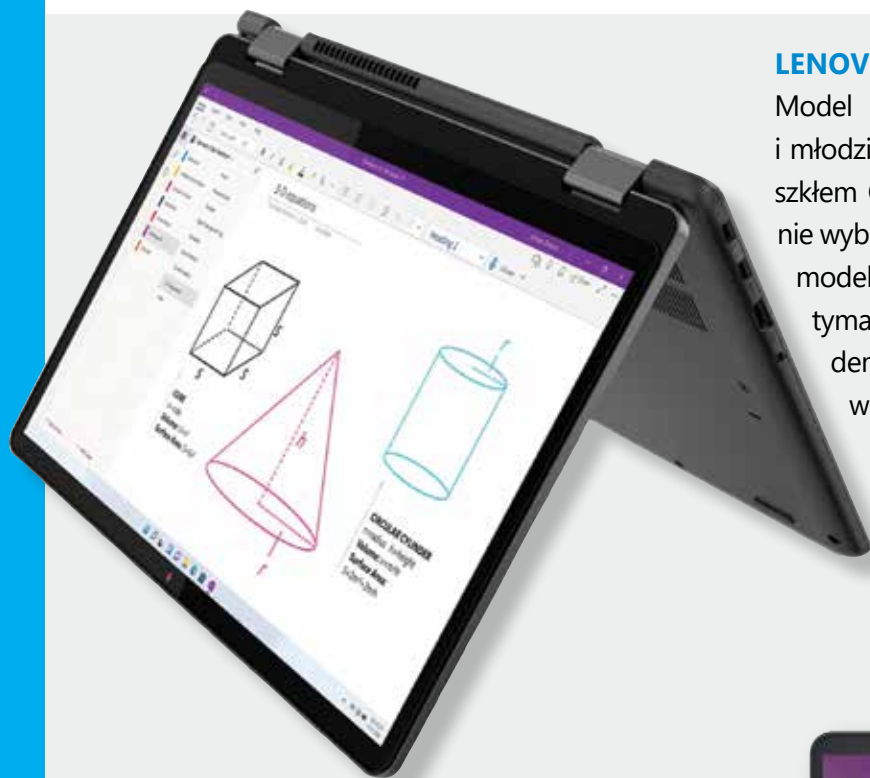


Dowiedz się więcej!
Zeskanuj poniższy kod QR



Lenovo

Najnowsze laptopy i urządzenia konwertowalne firmy Lenovo to solidne urządzenia, które są w stanie sprostać wyzwaniom edukacji na każdym poziomie. Wszelkstronna linia obejmuje wybór systemów operacyjnych, platform obliczeniowych i obudów dostosowanych do różnych grup wiekowych. Wszystkie mają cechy wspólne charakterystyczne dla Lenovo. Są to trwałość, niezawodność i wytrzymałość, czyli cechy, które są niezwykle ważne w sektorze edukacji.



LENOVO 13W YOGA

Model ten ma zręczny i lubiany przez dzieci i młodzież format wyświetlacza oraz dotykowy IPS ze szkłem Gorilla Glass. Dynamiczne procesory są chętnie wybierane przez nauczycieli i administratorów. Ten model to także wystarczająca ilość pamięci RAM i optymalne dyski SSD. Wbudowana kamera FHD i modem Wi-Fi 6 oraz opcjonalne 4G LTE zapewniają wszechstronną łączność.

- Windows 11
- Procesor AMD® do Ryzen™ 7 7000
- 16 GB pamięci
- Dysk SSD 512 GB
- Ekran FHD 13,3"

LENOVO 14W GEN 2

Laptop ten spełnia wymagania nowych narzędzi dydaktycznych na nowe czasy. Został stworzony z myślą o nauce w każdych okolicznościach, stacjonarnie w klasie lub w domu oraz zdalnie. Jest wyjątkowo wytrzymały, ma optymalną matrycę, możliwość szerokiego wyboru procesora z gamy AMD, interfejs Win/STF oraz baterię o wzmocnionej żywotności.

- Windows 11
- Procesor AMD®
- 16 GB pamięci
- Dysk SSD 512 GB
- Ekran FHD 14"



Dowiedz się więcej!
Zeskanuj poniższy kod QR



Twórcy opracowania

Nadzór merytoryczny:

Ewa Kołodziejczyk

Barbara Michalska

Kacper Zubrzycki

Koordinacja:

Julia Goll

Małgorzata Leśnik - Król

Nadzór artystyczny, skład i produkcja:

dfusion communication

Redakcja językowa:

Małgorzata Ablewska (UKKLW)

Korekta:

Agata Tryka (UKKLW)

Kontakt

Zespół Microsoft dla Edukacji

edukacja@microsoft.com

www.microsoft.com/education

Microsoft Sp. z o.o.

Al. Jerozolimskie 195A

02-222 Warszawa, Polska

NIP 527-010-33-91

KRS 0000056838

Kwiecień 2023 r.



Jeżeli chcesz dowiedzieć się więcej
lub jesteś zainteresowany rozwiązaniami
naszych partnerów, skontaktuj się z nami
pod adresem edukacja@microsoft.com