



**OŚRODEK  
PRZETWARZANIA  
INFORMACJI**  
PAŃSTWOWY INSTYTUT BADAWCZY

# Perspektywy wdrożenia dyplomu elektronicznego w kontekście projektów europejskich

Łukasz Błaszczuk

Forum Pracowników Administracji Uczelni  
15-16 czerwca 2023 r.

# Dyplom ukończenia studiów

- Wiedza
- Pamiątka
- Uprawnienia
- Rekrutacja
- Kariera
- Procedury



# Dyplomy, świadectwa, certyfikaty

- Szkoła podstawowa
- Szkoła średnia
- Studia
- Studia doktoranckie
- Studia podyplomowe
- Kursy
- Staże
- Stypendia
- Szkolenia





# Poświadczenia edukacyjne dziś

- Dokument papierowy
- Proces wydawania
- Przechowywanie
- Udostępnianie
- Weryfikowanie

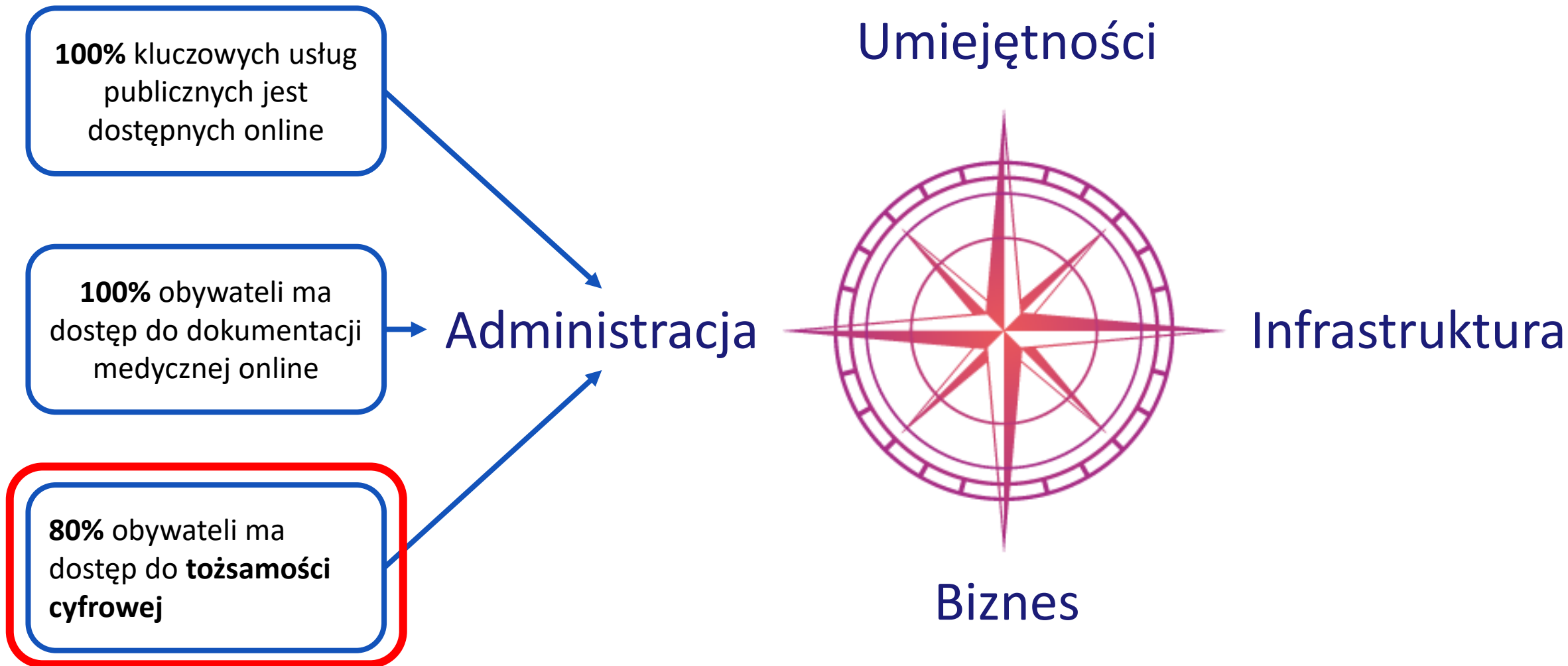


# Elektroniczny dyplom ukończenia studiów

Digitalizacja  
dokumentu  
a transformacja  
cyfrowa



# Cyfrowy kompas UE na 2030



# Tożsamość cyfrowa

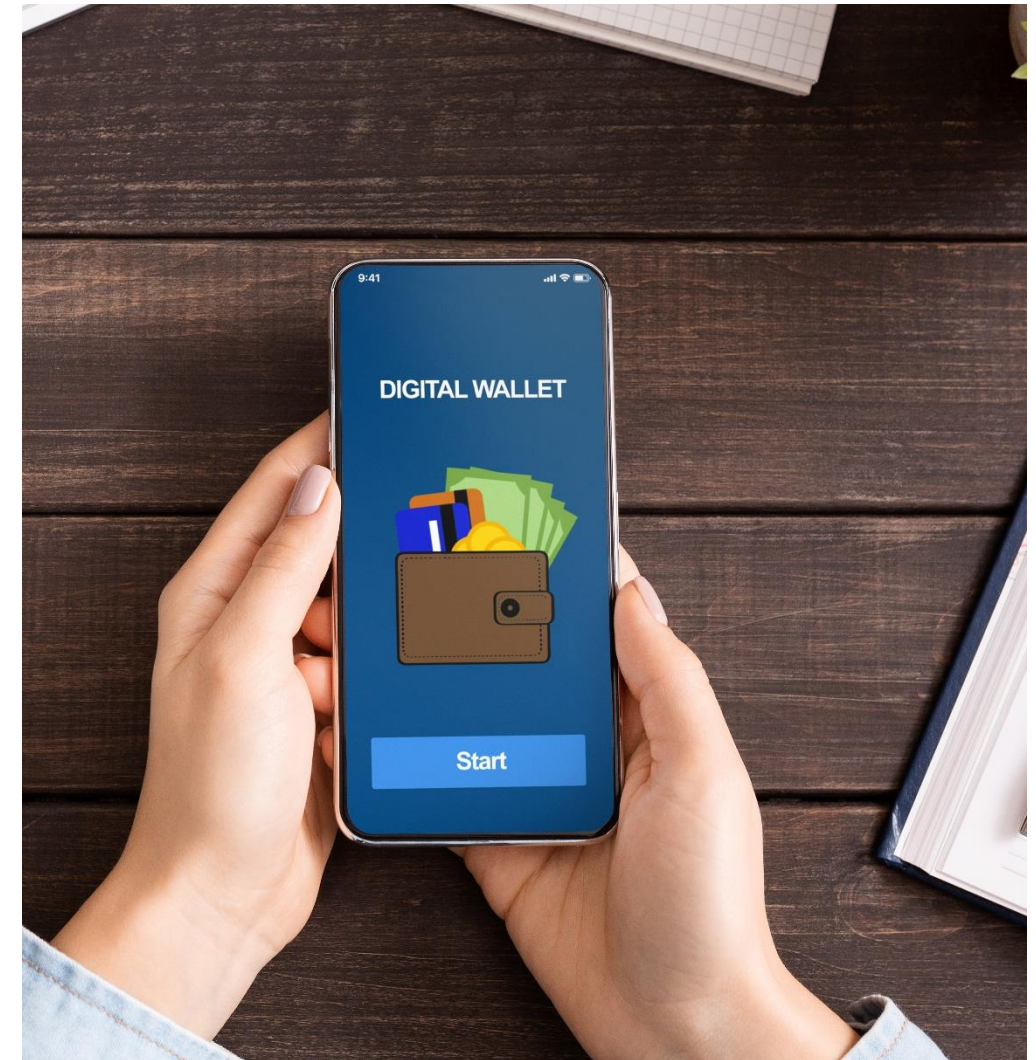
- Identyfikacja osoby w świecie cyfrowym
- Dostęp do publicznych i prywatnych usług online
- Przechowywana w Europejskim Portfelu Cyfrowej Tożsamości
- Godna zaufania





# Europejski portfel tożsamości cyfrowej

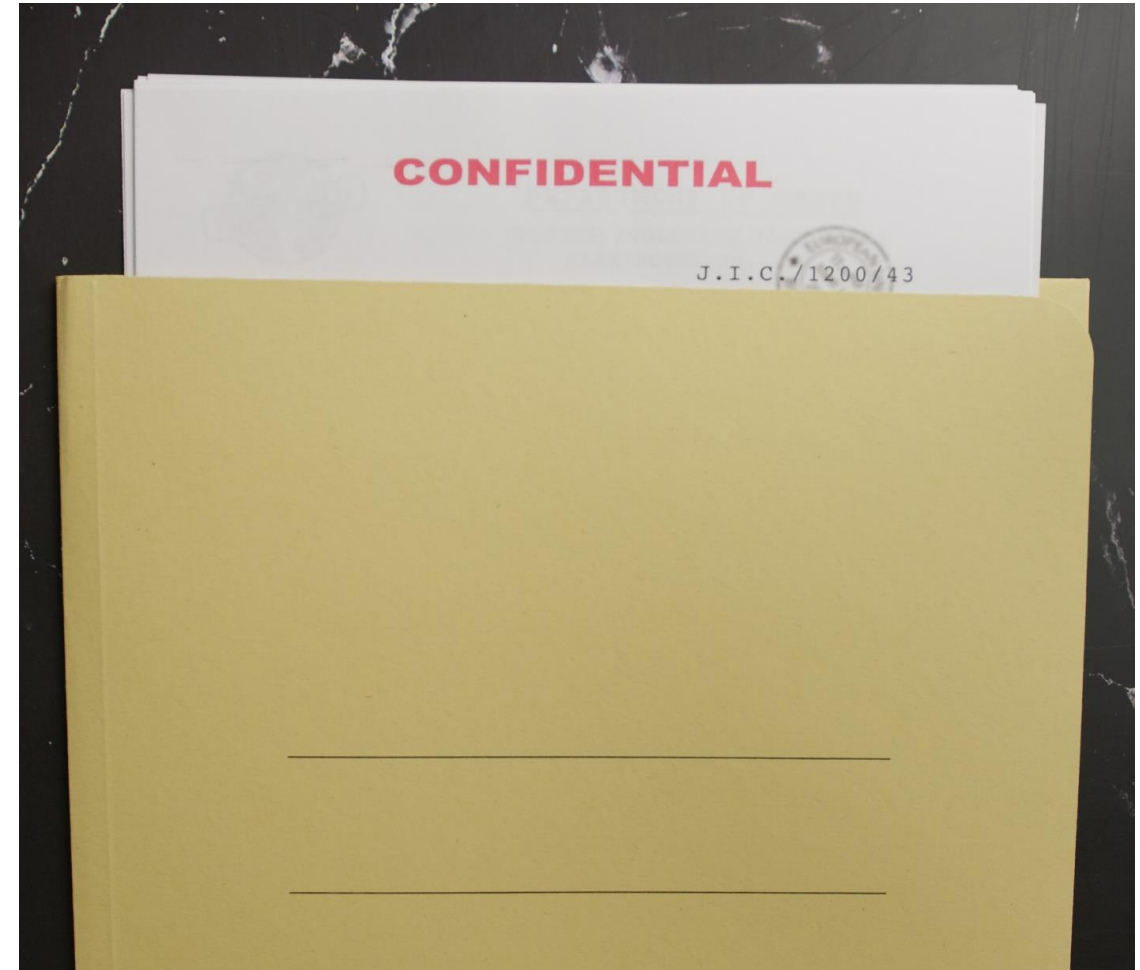
- Aplikacja mobilna
- Dostępny dla każdego mieszkańca UE
- Zawiera poświadczone atrybuty osoby (imię, nazwisko, wiek, **wykształcenie**, itp.)
- Regulowany prawem unijnym
- Uznawany w całej UE



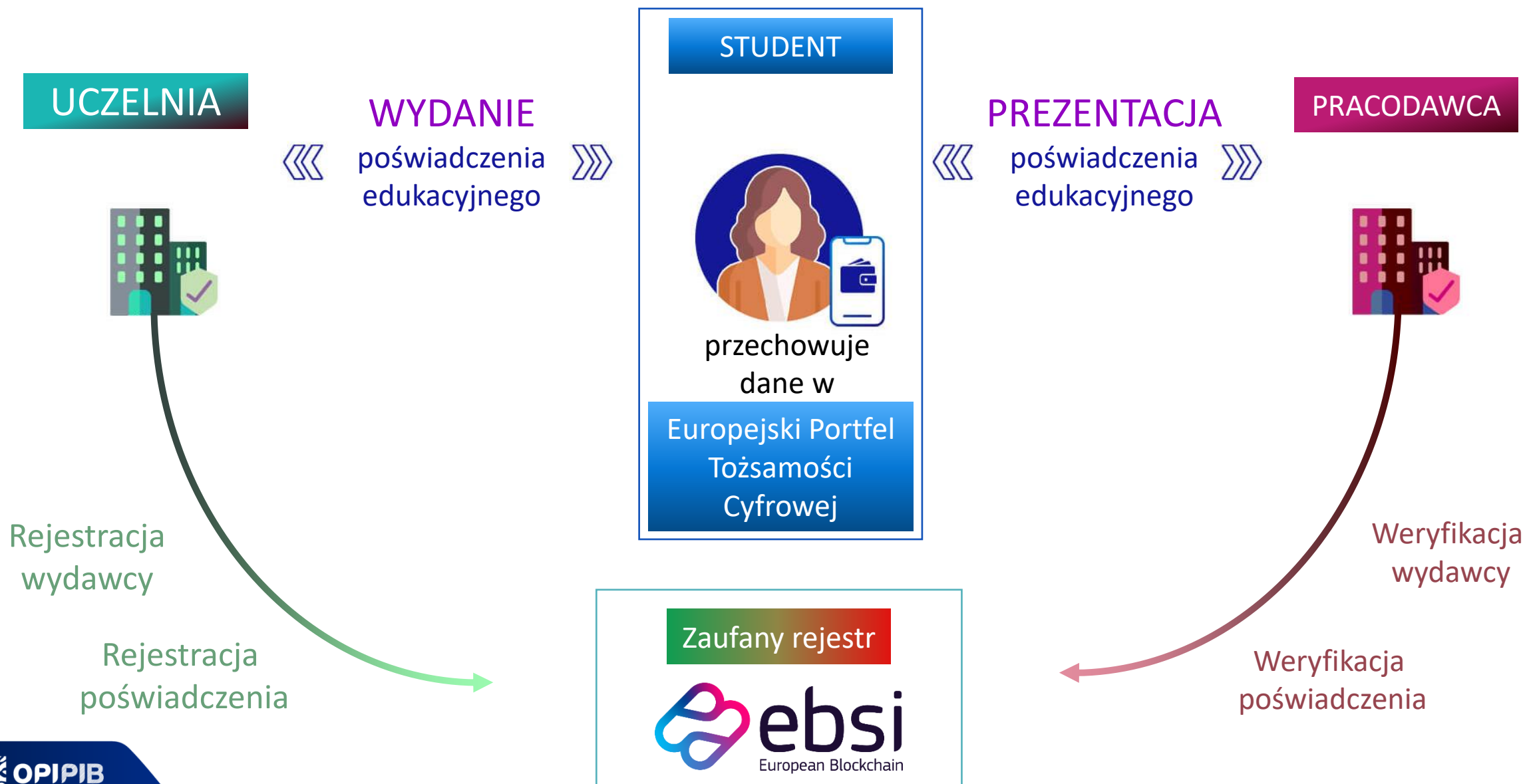


# Europejski portfel tożsamości cyfrowej

- Dane należą do właściciela
- Właściciel decyduje **komu** i **co** udostępnia
- Nic nie dzieje się bez zgody właściciela
- Informacja **kto** pyta o dane i w jakim stopniu można mu ufać
- **Minimalizacja** zakresu udostępnianych danych



# Korzystanie z portfela i poświadczeń



# Poświadczenie edukacyjne i blockchain

## Europejskie Partnerstwo Blockchain:

- działa od 2018 roku,
- 29 krajów (kraje UE, Lichtenstein i Norwegia),
- strategia rozwoju blockchain w UE,
- rozwija europejską infrastrukturę blockchain.



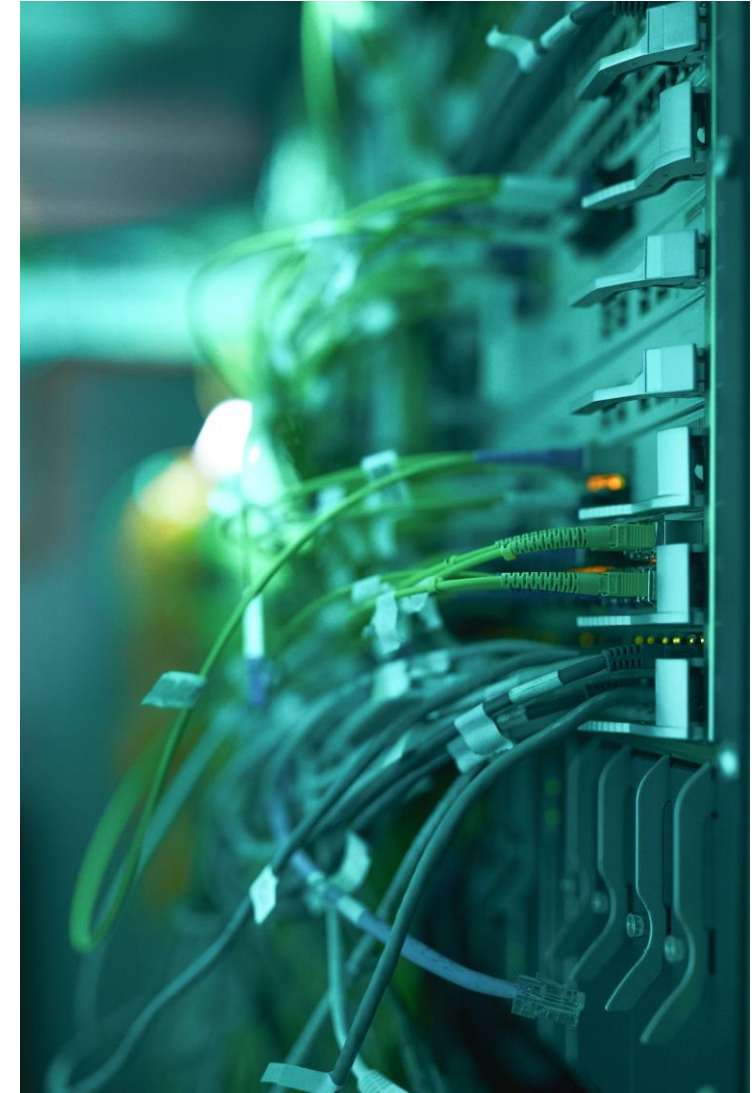


# Poświadczenie edukacyjne i blockchain



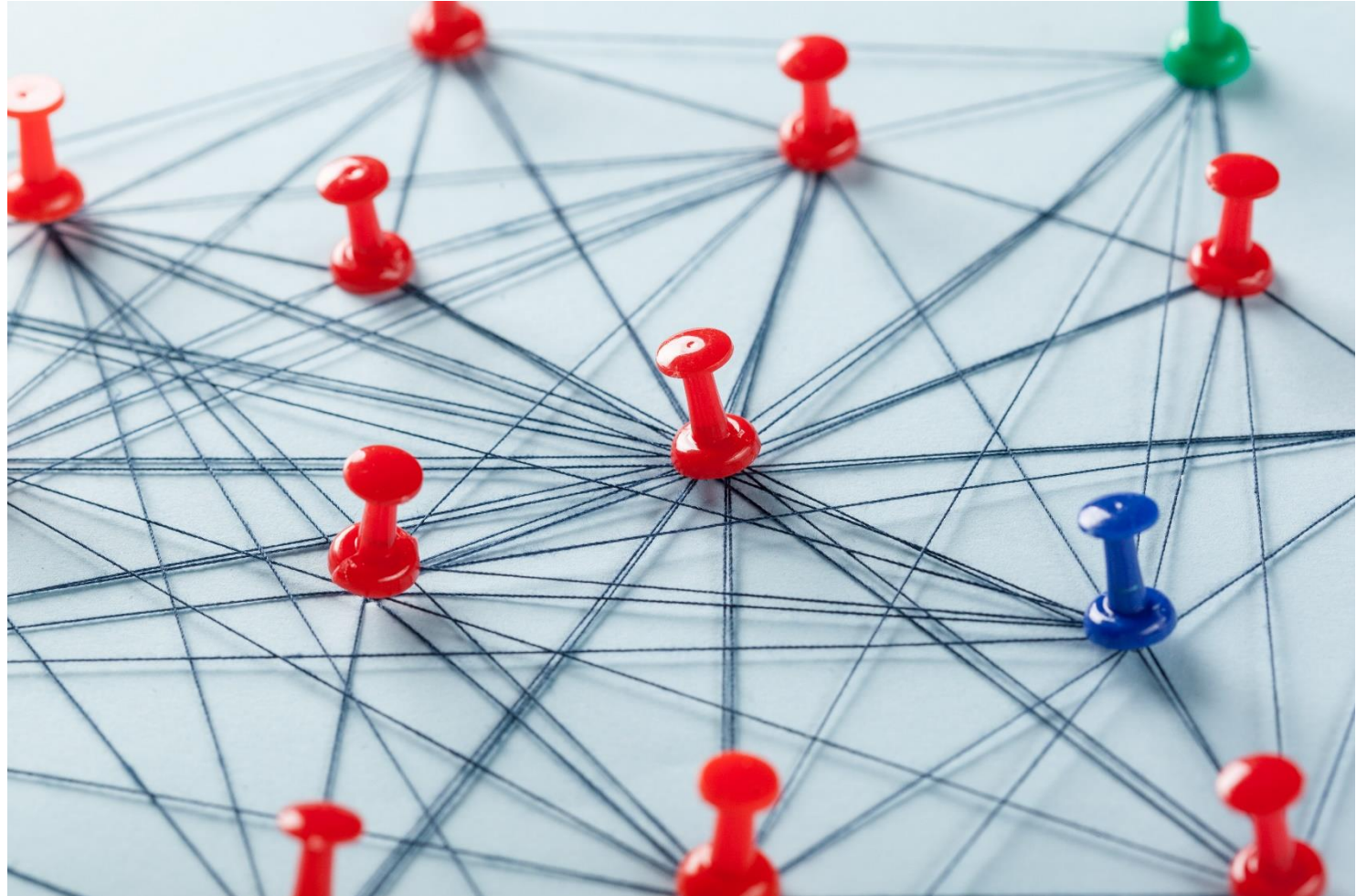
## Europejska Infrastruktura Blockchain:

- infrastruktura blockchain rozwijana przez UE,
- sieć 38 węzłów w 21 krajach UE,
- publiczna,
- intensywnie testowana i rozwijana.



# Poświadczenie edukacyjne i blockchain

- Rozproszona baza danych
- Wielu świadków
- Wielu strażników
- Zaufani wydawcy
- Wiele kopii danych





# Poświadczenie edukacyjne i blockchain

- Każdy węzeł sieci zawiera kopię danych
- Cyfrowy odcisk dokumentu zamiast danych
- Każdy nowy dokument powiązany jest z poprzednim





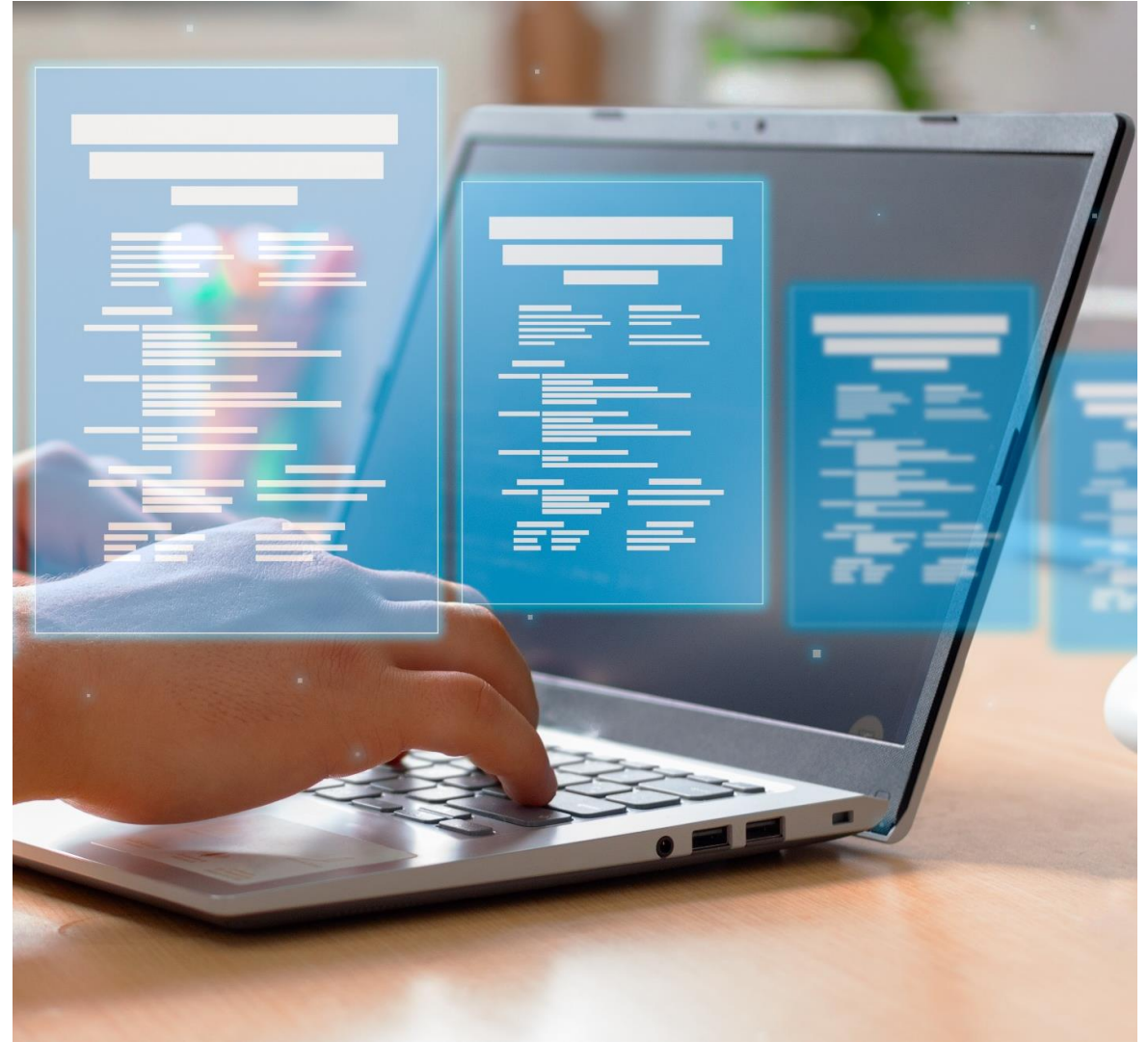
# Europejski format poświadczeń edukacyjnych

- European Learning Model (ELM)
- Format wymiany informacji o wynikach kształcenia i uczenia się
- Uznawalność i rozpoznawalność w UE
- Obejmuje cały proces kształcenia
- Kompatybilny z istniejącymi formatami
- Wspiera wiele języków
- Nie wyklucza innych formatów



# Kierunki zmian w projektach europejskich

- Od centralizacji do rozproszenia rejestrów
- Od papieru do cyfrowych i weryfikowalnych poświadczeń
- Od tożsamości centralnej do niezależnej, zarządzanej przez jej posiadacza



# Podsumowanie

- Europejski Portfel Tożsamości Cyfrowej - testy i ramy prawne 2023 - 2024
- Poświadczenia edukacyjne - testy i pilotażowe wdrożenia 2023-2024
- Europejska Infrastruktura Blockchain:
  - rozwój sieci węzłów i nowych funkcji 2023-2024,
  - kolejna fala wdrożeń pilotażowych w 2023.







**OŚRODEK  
PRZETWARZANIA  
INFORMACJI**  
PAŃSTWOWY INSTYTUT BADAWCZY

# Dziękuję za uwagę

Ośrodek Przetwarzania Informacji  
Państwowy Instytut Badawczy  
al. Niepodległości 188 B  
00-608 Warszawa

tel.: +48 22 570 14 00  
faks: +48 22 825 33 19  
e-mail: [opi@opi.org.pl](mailto:opi@opi.org.pl)  
**[www.opi.org.pl](http://www.opi.org.pl)**